



REPUBLIKA E KOSOVËS
REPUBLIKA KOSOVO
REPUBLIC OF KOSOVA

QEVERIA E KOSOVËS - VLADA KOSOVA - GOVERNMENT OF KOSOVA

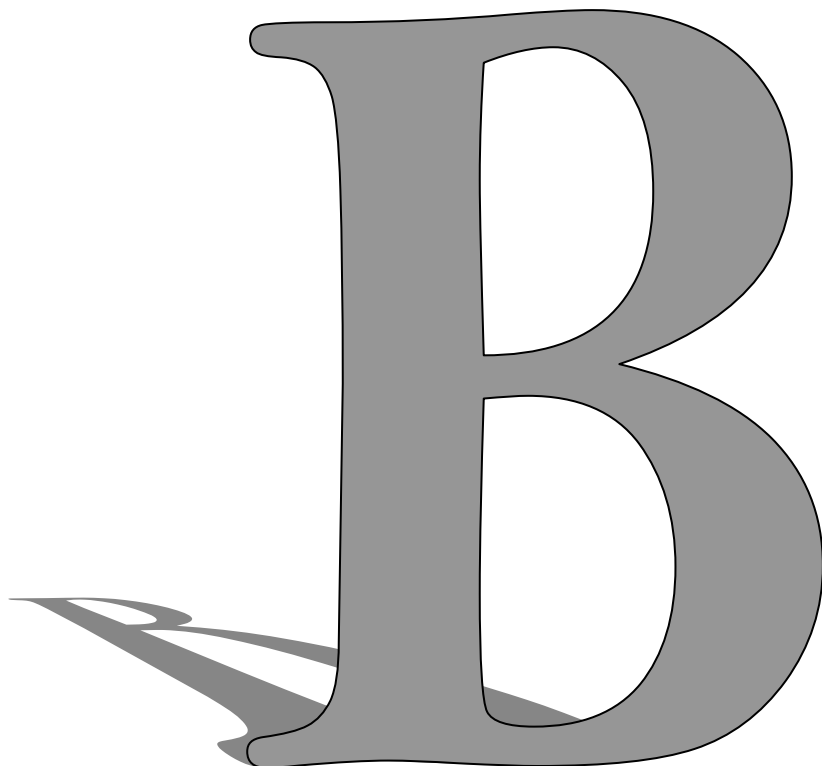
MINISTRIA E ARSIMIT E
SHKENCËS DHE E TEKNOLOGJISË
KQSHM

MINISTARSTVO OBRAZOVANJA
NAUKE I TEHNOLOGIJE

MINISTRY OF EDUCATION
SCIENCE & TECHNOLOGY
DVSM

TESTI I MATURËS

GJIMNAZI
(I PËRGJITHSHËM, SHKENCA NATYRORE,
MATEMATIKË-INFORMATIKË)



Prishtinë, qershor 2009

Emri dhe mbiemri i nxënësit

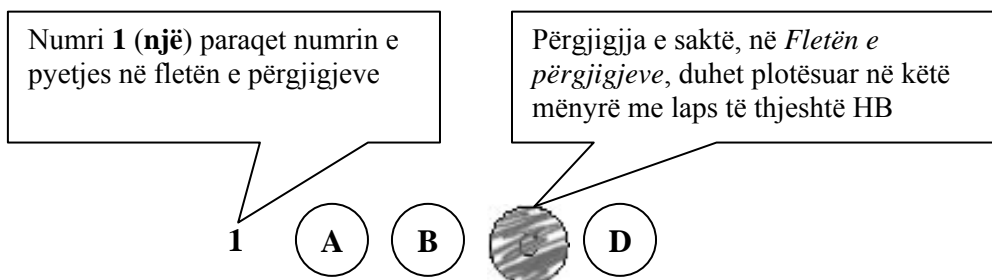
Shkolla.....

Udhëzime:

Koha: Keni 180 minuta që t'u përgjigjeni 100 kërkesave (pyetjeve). Koha numërohet prej momentit kur do të filloni t'i zgjidhni kërkesat.

Si të veproni?

1. Plotësojini me kujdes, sipas udhëzimeve, të gjitha kodet (në rreth), për: komunën, shkollën, paralelen, numrin e ditarit. Nëse këto të dhëna nuk i plotësoni saktë, nuk do të mund të nxirret rezultati i testit tuaj.
2. Para se të filloni t'u përgjigjeni pyetjeve, qetësohuni plotësisht, sepse kjo do t'ju ndihmojë.
3. Lexojini me kujdes kërkesat dhe pastaj shënojeni vetëm përgjigjen e saktë, nga 4 mundësitë e dhëna, për të cilën besoni se është e saktë.
4. Fleta e përgjigjeve duhet të plotësohet vetëm me laps të thjeshtë - laps HB.
5. Mbusheni kodin (në rreth) e përgjigjes së saktë me laps të thjeshtë, pa e shkarravitur jashtë. Shih shembullin e mëposhtëm.



6. Kini kujdes që përgjigjen e saktë të një pyetjeje të mos ia vendosni pyetjes tjetër të radhës.
7. Në Fletën e përgjigjeve nuk bën të shkruani tjetër gjë, përveç përgjigjeve për të cilat jeni të bindur se janë të sakta.
8. Përgjigjet e sakta plotësohen njëkohësisht – në Test dhe në Fletën e përgjigjeve.
9. Çdo lloj llogaritjeje mund ta bëni në faqen e fundit të testit, ndërsa në fletën e përgjigjeve nuk bën të shkruani tjetër gjë, përveç përgjigjeve, për të cilat jeni të bindur se janë të sakta.
10. Mos humbni kohë me pyetjet që nuk i dini, sepse koha mund të mos ju mjaftojë për pyetjet e tjera.
11. Përdoreni deri në fund kohën e testimit, në mënyrë që t'u përgjigjeni të gjitha pyetjeve.

Lexo paragrafin e dhënë më poshtë dhe përgjigju pyetjeve vijuese

Zoti nderçur' e vëlla i dashurë!

Pun' e vëllazërisë Shqipëtarëve dhe e bashkimit e e ngjalljes Shqipërisë, është pun' e Lidhjesë, që e ka zënë punën shëndoshë dhe po vete gjithënjë mbarë. Pun' e të gjallurit të gjuhës shqip edhe të bashkuarit të djalektavet t'asaj e të ndritësuarit të kombit tënë, që është një punë shumë e vjeturë e e shenjtëruarë, është pun' e shoqërisë sanë, e cila nuk do të muntjë t'e mbarojë pa ndihmin e burave si zotëria jote e si të tjerë djem të ndrituarë të mëmëdhethit që janë në kolonjat e Italisë e gjetëk. Po tani nuk vemi përpara si duamë se gjendemi në një ven që s'ka dliri e papengim për të këtilla punëra.

Sami Frashëri

1. Fragmenti i dhënë është pjesë e një:

- A. deklaratë
- B. rekomandimi
- C. fjalimi
- D. letërkëmbimi

2. Ideja themelore e këtij fragmenti përmbledhet në fjalinë:

- A. Mungesa e lirisë pamundësonte realizimin e projekteve kombëtare
- B. Ndarjet dialektore pamundësonin realizimin e projekteve kombëtare
- C. Diaspora shqiptare e Italisë nuk aktivizohej për ta ndihmuar Shqipërinë
- D. Diasporat shqiptare gjetëk nuk koordinoheshin për ta ndihmuar Shqipërinë

Lexo fragmentin e dhënë më poshtë dhe përgjigju pyetjeve vijuese

Konkurs për Petro Markon

Tiranë, 27 nëntor

Një skulpturë kushtuar shkrimtarit të njohur shqiptar, Petro Marko, do të vendoset në fshatin e tij të lindjes, në Dhërm, në mars të këtij viti. Galeria Kombëtare e Arteve, dhe në Tiranë ka shpallur konkursin, dhe fton artistët shqiptarë të marrin pjesë.

Në njoftimin e GKA-së thuhet se boceti mund të krijohet nga një artist i vetëm apo nga një grup artistësh. Ai nuk guxon të jetë pjesëmarrës apo të jetë ekspozuar në veprimtari të tjera të mëparshme. "Boceti duhet të jetë shprehje artistike figurative me destinacion përjetësimin e figurës dhe personalitetit psikologjik të Petro Markos", thuhet në njoftim.

Afati për dorëzimin e këtij boceti pranë Galerisë së Arteve është 9 shkurti i vitit 2009.

Më datën 14 shkurt 2009, në orën 10.00 do të shpallet fituesi i çmimeve nga Juria e konkursit, në mjediset e Ministrisë së Turizmit, Kulturës, Rinisë dhe Sportit.

"Juria e konkursit do të jetë e përbërë nga 5 anëtarë, personalitete nga fusha e artit dhe kulturës, caktuar nga MTKRS", thuhet në njoftim.

Marrë dhe përshtatur nga gazeta "KOHA ditore"

3. Gjej se cila nga fjalitë në vijim është citat?

- A. Një skulpturë kushtuar shkrimtarit të njohur shqiptar, Petro Marko, do të vendoset në fshatin e tij të lindjes, në Dhërm.
- B. Në njoftimin e GKA-së thuhet se boceti mund të krijohet nga një artist i vetëm apo nga një grup artistësh.
- C. Juria e konkursit do të jetë e përbërë nga 5 anëtarë, personalitete nga fusha e artit dhe kulturës, caktuar nga MTKRS
- D. Më datën 14 shkurt 2009, në orën 10.00 do të shpallet fituesi i çmimeve nga Juria e konkursit, në mjediset e GKA-së në Tiranë.

4. Nëse në fjalinë: „*Galeria Kombëtare e Arteve, dje në Tiranë ka shpallur konkursin, dhe fton artistët shqiptarë të marrin pjesë.*”, jepet rendi i informatave sipas radhës: **kush?, ku?, kur?, çka?**, atëherë në cilën nga alternativat renditja është e duhur?
- A. artistët shqiptarë / Galeria Kombëtare e Arteve / marrin pjesë / dje
 - B. Galeria Kombëtare e Arteve/ në Tiranë/ dje/ ka shpallur konkursin
 - C. Dje / në Tiranë / Galeria Kombëtare e Arteve / fton artistët shqiptarë
 - D. në Tiranë / dje / fton artistët shqiptarë / Galeria Kombëtare e Arteve

Lexoje me kujdes deri në fund këtë fragment të transliteruar

Zogu i Egrë, ma të shumenë herë është mai bukurë, se aj qi ritetë nder duertë Nierëzet, e nder pluhunitë shtëpisë e hitë votresë. Kështu ende Pemetë, qi përkitenë nukë piqenë mirë: po ma te shumenë herë kalbenë. Drini, e Buena kur dalenë jashtë brigjetshit se tyne, e rjedhnë ndërper bërraketë Hassit e Zadrimesë, ndo Sitnica e si Vardari ndërper Shkupt', e nde per Kossovet, gjithëherë ecinë e janë ma të turbulla; tue bajtunë me vetehe plehë e baltë; se kur ecinë Amesë vet: kështu femëna e silla ndjek shetitë, tue dalë shpesh me shkuem mot, shumë herë turbullon të dëliretë vet.

(Pjetër Bogdani, *Çeta e Profetëve, 1685*)

5. Motivi kryesor i këtij fragmenti mbështetet në:
- A. dëmin e pluhurit të shtëpisë e të hirit të vatrës
 - B. pasojat e vërshimit të madh të Drinit e të Bunës
 - C. shqetësimin për shpëtimin e moralit të femrës
 - D. mësimin për mbrojtjen nga lumenjtë që vërshojnë

Lexo paragrafin dhe përgjigju pyetjes vijuese

Tagri, perlimi e detyra e të zot'it të shpis.

Mbas Kanunit, sundimi i shpis i perket ma të vjetrit nen kulm të shpis a se vllaut të parë; po s'paten ato veti, qi duhen per me krye ket zyre si e lyp detyra, atbotë zgjidhet kuvendisht prej shpjakve njaj, qi të jet ma i meqem, i urtë e ma kujdestar.

Zot shpije mundet m'u ba edhe njeri i pamartuem.

(*Kanuni i Lekë Dukagjinit*)

6. Sipas këtij neni, personi i pamartuar:
- A. lejohet të bëhet Zot shtëpie
 - B. preferohet të jetë Zot shtëpie
 - C. rekomandohet të jetë Zot shtëpie
 - D. sugjerohet të bëhet Zot shtëpie
7. Fjalja: „*Zot shpije mundet m'u ba edhe njeri i pamartuem.*” në shqipen standarde bën:
- A. Zot shtëpije mundet të bëhet edhe njeriu i pamartuar.
 - B. Zot shtëpie mund të bëhet edhe njeriu i pamartuar.
 - C. Zot shtëpie mundet me u bërë edhe njeriu i pamartuem.
 - D. Zot shtëpije mund të bëhet edhe njeriu i pamartuem.
8. Nëse fjalitë: „*I vogli donte ta martonte të motrën*” dhe „*Princi ishte nga një familje e mirë*”, i bashkojmë në një periudhë të nënrenditur me marrëdhënie lejore, periudha bën:
- A. I vogli donte ta martonte të motrën sepse princi ishte nga një familje e mirë
 - B. I vogli donte ta martonte të motrën meqë princi ishte nga një familje e mirë
 - C. I vogli donte ta martonte të motrën meqenëse princi ishte nga një familje e mirë
 - D. I vogli donte ta martonte të motrën megjithëse princi ishte nga një familje e mirë

Lexo paragrafin dhe përgjigju pyetjes vijuese

Tozeri në veprën e tij Malet e Turqisë, të cilën e përmendëm më lart, ka një pasazh interesant: Me t'u larguar nga Elbasani, neve përsëri na u desh ta kalonim Shkumbinin... Tek po ecnim rrafshinës, hasëm në një numër të madh njerëzish shëndetligë, profesioni i të cilëve shihej nga armët dhe çibukët që mbanin; ose ishin rojtarë ose ishin cuba...; ecnin të kapardisur dhe hijerëndë, me fustanellat e tyre të bardha por të ndyra; pip të drejtë, me mustaqe të dredhura, me fesin e rrasur nga një anë e kokës, me pamjen e zotërinjve të vërtetë, të cilët as që kishin nge të na përfillnin ne kalimtarëve; megjithatë, çdo gjë tek ata dëshmonte se janë hallexhinj.

(Faik Konica, *Shqipëria kopshti shkëmbor i Evropës Juglindore, Prishtinë, 1990*)

9. Sipas fragmentit të mësipërm, një tipar i karakterit të njerëzve që vëzhguesi (Tozeri) ka hasur, është:

- A. mburrja para të tjerëve
- B. mëshira për të varfrit
- C. trimëria përballë armikut
- D. dyshimi ndaj të huajve

Lexo vargjet dhe përgjigju pyetjeve vijuese

Zymtë e shikoi Akil këmbëshpejti e i foli:

I. "o dhelpërak, me paturpësi i mbuluar,
po kush nga akejt është gati që t'u bindet
urdhërave të tu, e luan për ty nga vendi,
o rrëmben armët të luftojnë me burra?
Këtu s'kam ardhur të luftoj pse urreva
trimat trojanë, pse faj ata s'më kishin,
as kuaj, asgjë ata kurrë s'na grabitën,

II. Por t'erdhëm pas, o faqezi pa cipë
për t'mirën tënde, që në vend të çonim
nderin e Atridit Menela ndër teukër,
gjithnjë për ty, o turiqen, por t'gjitha
këto ti i shkel dhe i përbuz me urrejtje,
dhe më kanosesh të më heqësh dore
frytin e djersës derdhur ndër beteja,
t'vetmin shërbim që më dhuruan akejt.

(Homeri, *Iliada*)

10. Mllëfi i Akilit shprehet në vargun:

- A. këto ti i shkel dhe i përbuz me urrejtje
- B. Por t' erdhëm pas, o faqezi pa cipë
- C. Këtu s'kam ardhur të luftoj pse urreva
- D. frytin e djersës derdhur ndër beteja

11. Akilit, në vargjet e lartpërmendura, i drejtohet:

- A. një armiku
- B. kundërshtarit
- C. bashkëluftëtarit
- D. një miku

Lexo vargjet dhe përgjigju pyetjes vijuese

Edhë n'Pejë trimi ká dalë,
T'tanë Shqypnis ká çue nji nji fjalë,
Qi shk' â Krye, shk' â Bajraktár,
Shk' â Vojvodë e shpí e parë
Fill me dalun në Prizrend,
Per me ngrefë atý kuvend,
E, si motit, per Atdhé
Me lidhë besë, me lidhun fé

12. Diskursi poetik i këtyre vargjeve është:

- A. mitologjik
- B. elegjiak
- C. përkushtues
- D. historik

Lexoje këtë poezi me kujdes, pastaj përgjigju pyetjes

Bjen sharkija e Ymerit

Mjeshtrit të sharkisë - Ymer Rizës prej Gjakove

Bjen sharkija e Ymerit,
dridhen telat – shpirt' i gjallë.
Rreth e rrotull rrin rinija,
kur fillon me ra sharkija –
zemrat flakë ajo i kallë.

Bjen sharkija e Ymerit,
gishtat k'cejnë, mbi tel lodrojnë.
Plaku kangën kur ia nisë
nën mekamin e sharkisë –
trupin dridhmat e përshkojnë.

Bjen sharkija e Ymerit,
flet mbi t' shkuemen plot me gjak:
mbi tiranë që shkretnu'n dhenë,
e mbi burra që mbrojnë atdhenë –
kur këndon Ymeri plak...

Bjen sharkija e Ymerit,
dridhen telat – shpirt' i gjallë.
Rreth e rrotull rrin rinija,
zanat ndizen, s'menë sharkija –
zemrat rriten bahen mal!

(Esad Mekuli, *Brigjet, Prishtinë, 1981*)

13. Forma poetike e kësaj poezie karakterizohet si:

- A. ode
- B. elegji
- C. idil
- D. epitalamus

Lexo paragrafët dhe përgjigju pyetjeve vijuese

- I. Në qytetin tonë është një lagje... E në atë lagje është një kishë. Mbrenda në kishë është një lyps, në të cilin jeton një dëshirë: me jetue.
- II. Lypsi ka ardhë. Dhe me të vërtetë ka gjetë prehje. Lagshtina e kishës e fashiti të nxehtit e trupit të tij që gati e përvëloj. Jashtë është zheg. Dielli është aq marrishtë i nxehtë dhe aq egër të lëmon, sa që të rrahin tëmthas, si të rrahurat e farkëtarit mbi hekurin e skuqun.

(Migjeni, *Në kishë*)

14. Gradacioni ngjites në paragrafin e parë ndërtohet mbi këtë rend fjalësh:

- A. Qytet, Lagje, Kishë, Lyps, Dëshirë
- B. Lagje, Qytet, Brenda, Lyps, Me jetue
- C. Jetë, Lyps, Dëshirë, Kishë, Lagje
- D. Dëshirë, Lyps, Kishë, Lagje, Qytet

15. Cila nga fjalitë e mëposhtme ka gjuhë të figurshme?

- A. Në atë lagje është një kishë
- B. Lypsi ka gjetë prehje
- C. Dielli është marrishtë i nxehtë
- D. Ju të dëbuemët e të përbuzurit

Lexo fragmentin dhe përgjigju pyetjes vijuese

Ishe njëherë një gjeneral dhe një prift që kishin dalë për *kësmet*. Jo, nuk kishin dalë për *kësmet*. Ata kishin dalë për të mbledhur eshtrat e ushtarëve të tyre të vrarë në një luftë të madhe. Ec e ec, kapërcyen shumë male e shumë fusha, duke kërkuar e duke mbledhur këto eshtra. Vendi ishte i ashpër e i keq. Frynin erëra e binin shira pa pushim. Por ata nuk u kthyen nga udha dhe ikën më tutje. Mblodhën sa mblodhën dhe u kthyen të numëronin ato që kishin mbledhur. Doli se mungonin ende shumë eshtra. Atëherë mbathën opingat e veshën zhgunat dhe u nisën prapë për udhë. Ec e ec, kapërcyen shumë male e shumë pllaja. Moti ishte i egër e i keq. U lodhën e u këputën e u plasi shpirtin kjo punë. As era, as dëbora nuk u tregonin ku gjendeshin ushtarët që kërkonin. Mblodhën sa mblodhën dhe u kthyen prapë të njehsonin ato që kishin mbledhur. I njehsuan dhe doli që kishin mbetur pa u gjetur ende shumë ushtarë. Atëherë, të lodhur e të rraskapitur, u nisën prapë për udhë të madhe. Ec e ec e udha s'kishte të sosur. Ishe dimër, binte borë.

16. Ky fragment dallohet që **nuk** është përrallë, për shkak të:

- A. përshkrimit
- B. personazheve
- C. rrëfimit
- D. hapësirës

17. Nëse në fjalinë: „Ata kishin dalë për të mbledhur eshtrat e ushtarëve të vrarë”, përdoret **kryefjala në numrin njëjës** dhe **kallëzuesi i shprehur me folje në kohën e pakryer**, fjalia bën:

- A. Ai dilte për të mbledhur eshtrat e ushtarëve të vrarë
- B. Ai doli për të mbledhur eshtrat e ushtarëve të vrarë
- C. Ata dilnin për të mbledhur eshtrat e ushtarëve të vrarë
- D. Ata dolën për të mbledhur eshtrat e ushtarëve të vrarë

Lexo fragmentin dhe përgjigju pyetjes vijuese

Do të ishte e pakuptimtë t'u lodh edhe më tutje me historinë e Balanit. Nuk dua që një veprim i këtillë t'u shërbejë si dëshmi atyre që pohojnë se tregimtarët, edhe atë që mund ta thonë troç dhe shqip, e sjellin dhe e mbështjellin në qindra mënyra vetëm sa të lënë përshtypje kinse na qenka shumë e komplikuar t'i rrëfesh gjërat që i shkruan Zoti për t'i bërë njeriu.

(Kim Mehmeti, *Lulehëna, Pejë, 1997*)

- 18.** Në këtë fragment hetohet prania e dukshme e atij që rrëfen. Prania e kujt po hetohet?
- A. e personazhit
 - B. e autorit
 - C. e narratorit
 - D. e dikujt tjetër

Lexo fragmentin dhe përgjigju pyetjes

Drama që qëndron në mes është një pamje e zymtë e botës shqiptare të jetës me Kanunin. Autori përcaktohet ta definojë si kontekst negativ prej të cilit do të ndodh këputja e jetës së Gjorgut

- 19.** Mbështetur në fragmentin e mësipërm, cili nga përfundimet është i saktë?
- A. Ky fragment është i formës eseistike dhe lidhet me romanin „Komisari Memo” të Dritëro Agollit
 - B. Ky fragment është i formës së kritikës letrare dhe lidhet me romanin „Romani për Kosovën” të Zejnullah Rrahmanit
 - C. Ky fragment është i formës së kritikës letrare dhe lidhet me romanin „Prilli i thyer” të Ismail Kadarese
 - D. Ky fragment është i formës eseistike dhe lidhet me romanin „Stina e stinëve” të Kasëm Trebeshinës
- 20.** Përfaqësues të Romantizmit në letërsinë shqipe janë:
- A. Jeronim de Rada, Zef Serembe, Sami Frashëri
 - B. Konstandin Kristoforidhi, Ndre Mjeda, Gjergj Fishta
 - C. Naim Frashëri, Fan Noli, Anton Zako Çajupi
 - D. Zef Skiroi, Ernest Koliqi, Migjeni

ENGLISH LANGUAGE

- 21.** Choose the correct alternative to complete the following sentence:
Marlow's salary is £2,249. He earns _____ monthly.
- A. two thousand, two hundred forty and nine pounds
 - B. two thousand and two hundred and forty-nine pounds
 - C. two thousand, two hundred and forty-nine pounds
 - D. two thousand, two hundred, forty-nine pounds
- 22. Read the following sentences:**
1. For five years. It's been really difficult.
 2. I'm sure this is not your first job, is it?
 3. How long have you been trying to find a job?
 4. Mm. It seems to me you're an expert in changing jobs.
 5. Of course not, I've had over thirty jobs so far.

The correct order of sentences to form a dialogue is:

- A. 1 2 3 4 5
- B. 3 1 2 5 4
- C. 3 2 1 5 4
- D. 4 5 2 1 2

23. You are going to travel long distance and are considering the most convenient means of transport. Look at the table below and choose the correct answer:

	Rebecca	Patrick	Johanna	Pierre
Age?	22	18	23	16
Job?	No	Yes	Yes	No
Likes?	music, reading, cooking	reading, computers, going out	going to movies, music, writing	writing, cooking, eating
Plays(sports/instrument)	the guitar, the drums	ice hockey, ice-skating	the piano, baseball	tennis, basketball
Languages?	English, Spanish	Swedish, English	English, Chinese	Spanish, English
Other information	Hates dogs, cats, ducks and ants	Loves all sports, and dogs and cats	Loves cats and dogs and all animals	Hates ducks and cats but loves ants

- A. Neither Rebecca nor Johanna speaks Chinese.
- B. Only Pierre speaks Spanish and English.
- C. Only Patrick loves cats and dogs and hates sports.
- D. Both Johanna and Patrick love cats and dogs.

24. ONLY ONE of the words below CANNOT be used to complete the following sentence. Which one?

Peter is very often forced to leave the classes because he is a part-time student. So he decided to _____ a new lap-top in order to do his homework outside university and email it to his professors.

- A. get rid of
- B. pay for
- C. obtain
- D. purchase

25. Read this text and then choose a sentence to complete the paragraph:

In September of 1929, USA traders did not believe the stock market would continue its phenomenal rise. Prices fell and for many investors the drop produced a panic. They were pressed to sell before _____.

- A. the prices were stable
- B. the prices increased more
- C. the prices fell even lower
- D. the prices were too high

26. The sentence ‘We will have finished our exams at the university by this time next year.’ is in the _____.

- A. Future continuous tense
- B. Future perfect tense
- C. Future simple tense
- D. Future perfect continuous tense

27. In the following dialogue:

Kate: I expected you will come to visit us in your new car.

Carla: I couldn't buy it. There were some problems with the _____ from my account.
from the following expressions:

1. transfer
2. withdrawal
3. deposit
4. daily allowance

Carla should say, '**transfer**' because _____.

- A. this is the money she can spend from her account for her daily needs.
- B. this is the money the bank should pay to the account of the car company
- C. this is the money she should put in her bank and save it for when she needs it.
- D. this is the money that should be taken from an account and paid to the other.

28. Choose the correct answer to complete the sentence:

The children went to the zoo and saw many animals there, including _____.

- A. some lions
- B. much lions
- C. too lions
- D. and lions

29. Look at the following adverbs. One of them does not exist. Which one?

- A. continually
- B. progressively
- C. unequally
- D. consultedly

30. Choose the best way to join the following sentences:

A foot of snow fell overnight.

The trains were still running.

- A. A foot of snow fell overnight and so the trains were running across the country.
- B. A foot of snow fell overnight and but the trains were running across the country.
- C. A foot of snow fell overnight and yet the trains were running across the country.
- D. A foot of snow fell overnight and because the trains were running across the country.

31. Choose the correct sentence:

- A. It is obvious that we have been spending too much money on the household lately.
- B. That we have been spending on the household too much money lately it is obvious.
- C. It is that obvious we lately have been spending too much money on the household.
- D. We have been too much money spending on the household lately that it is obvious.

32. Look at the words in the box:

boots – garden – I – muddy - are – see - since – in – you've - the –worked - your

The correct combination to form a question is:

- A. I see muddy your boots are since in the garden you've worked.
- B. I see your boots are muddy since you've worked in the garden.
- C. I worked in the garden since you've see your boots are muddy.
- D. I worked in your garden since see you've the boots are muddy.

33. Which word is different?

- A. telephone
- B. telemeter
- C. telepathy
- D. television

34. Choose the correct word to complete the following sentences:

It was a small _____ but very valuable for me.

The teacher didn't _____ to our coming late.

- A. article
- B. thing
- C. oppose
- D. object

35. Which word below does NOT rhyme with the word sight?

- A. bite
- B. flight
- C. faint
- D. write

36. In the string of words: comfortable, attractive, careful, careless, important, the word careless is different because _____.

- A. it begins in letter C
- B. its meaning is negative
- C. it is an adjective
- D. its meaning is positive

37. Read the paragraph carefully:

Cotton has been grown for over five thousand years in places so far apart as Mexico, China, Egypt, and India. It was a great luxury, more expensive than silk, because so many workers were needed to pick it. However, a huge increase in the number of slaves in the American South resulted in much greater cotton production and a fall of price. **This, and new technology of the industrial revolution, made cotton the cheapest fabric in history.**

Look at the highlighted part of the text and complete the following sentence:

The author _____.

- A. considers that technology alone did not make cotton the cheapest fabric.
- B. thinks that the increase of the number of slaves made cotton the cheapest fabric.
- C. doesn't think that the new technology made cotton the cheapest fabric.
- D. is not sure that cotton became the cheapest fabric.



38. The following sign means that _____.

- A. you can park your car at weekdays after 9.30 and before 5.30
- B. you can't park your car at weekends during the indicated hours
- C. you can park from Monday to Saturday except during the indicated hours
- D. you can park your car before Monday and after Saturday

39. People give parties on various occasions: when they get married, when they get a new job when they move to a new house, and similar. There is one special party which is organized when the youngsters finish school and it is attended by all the students of a generation. This party is called _____.

- A. wedding party
- B. housewarming party
- C. freshmen party
- D. graduation party

40. Read the following paragraph:

Jenny lives in a spacious flat which has two bedrooms, a kitchen, a living room and a study, a toilet and a bathroom. The **total space** of the flat is estimated to be **87m²**. However, Jenny's flat is on **two floors** and has a separate entrance; it's like a house really. Upstairs, the size of the bedrooms is 32m² in total and the bathroom counts for additional 9m². Downstairs is the kitchen, the living room, the study, and the toilet. The upper part of the flat is smaller for _____.

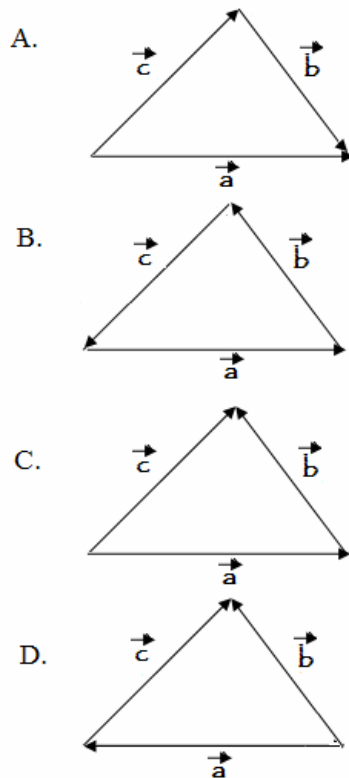
- A. three square metres
- B. five square metres
- C. four square metres
- D. six square metres

MATEMATIKË

41. Pas thjeshtimit shprehja $\left(\frac{x^2 + 2ax}{x + 2a}\right) : \left(\frac{x^2 - x}{x^2 - 1}\right)$ ka formën :

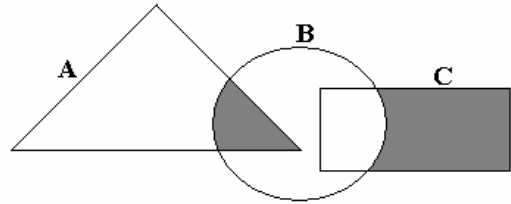
- A. $x + 1$
- B. $x - 1$
- C. $\frac{1}{x + 1}$
- D. $\frac{1}{x - 1}$

42. Cila nga figurat e mëposhtme paraqet shumën $\vec{a} + \vec{b}$?



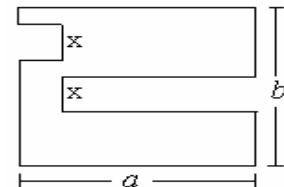
43. Cila nga shprehjet vijuese i përgjigjet pjesës së hijezuar në diagram?

- A. $A \setminus (B \cup C)$
- B. $(A \setminus B) \cup (B \setminus C)$
- C. $(A \cap B) \cup (C \setminus B)$
- D. $B \setminus (A \cup C)$



44. Cila nga shprehjet vijuese paraqet perimetrin e figurës?

- A. $4a + 2b$
- B. $2a + 4b$
- C. $2a + b + 2x$
- D. $a + 2b + 2x$

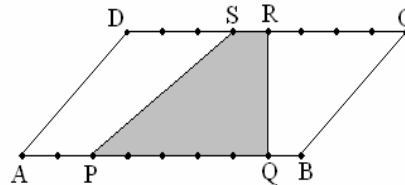


45. Cilat janë zgjidhjet e ekuacionit: $(2x - 1)^2 - 4 = 0$?

- A. $x_1 = -\frac{1}{2}, x_2 = -\frac{3}{2}$
- B. $x_1 = \frac{1}{2}, x_2 = -\frac{3}{2}$
- C. $x_1 = \frac{1}{2}, x_2 = \frac{3}{2}$
- D. $x_1 = -\frac{1}{2}, x_2 = \frac{3}{2}$

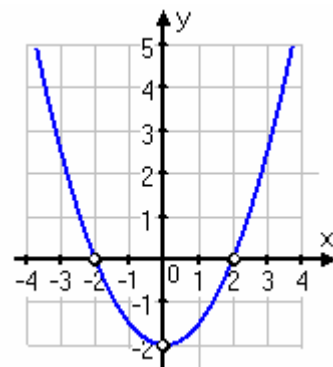
46. Është dhënë paralelogrami ABCD syprina e të cilit është $S = 16 \text{ cm}^2$ dhe brinja $[AB] = 8 \text{ cm}$. Në paralelogramin e dhënë është ndërtuar trapezi PQRS. Sa është syprina e trapezitet PQRS të ndërtuar brenda paralelogramit?

- A. $S = 4 \text{ cm}^2$
- B. $S = 6 \text{ cm}^2$
- C. $S = 8 \text{ cm}^2$
- D. $S = 10 \text{ cm}^2$



47. Është dhënë grafiku i funksionit $y = f(x)$. Sa është vlera: $f(-2) + 3 \cdot f(0) - 4 \cdot f(2)$?

- A. -2
- B. -4
- C. -6
- D. -8

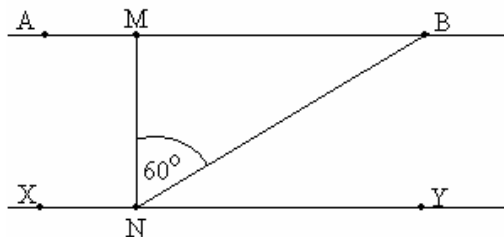


48. Le të jetë syprina e një kubi $S = 24 \text{ cm}^2$. Në qoftë se tehu i kubit rritet për 1 cm , atëherë për sa cm^2 rritet syprina e tij?

- A. 30 cm^2
- B. 32 cm^2
- C. 34 cm^2
- D. 36 cm^2

49. Në figurën e dhënë $\overline{AB} \parallel \overline{XY}$, $\overline{MN} \perp \overline{XY}$, $\angle(MN, NB) = 60^\circ$ dhe $\overline{NB} = 8 \text{ cm}$. Sa është gjatësia e segmentit \overline{MN} ?

- A. $3\sqrt{2}$
- B. $4\sqrt{2}$
- C. 3
- D. 4



50. Janë dhënë gjykimet:

$$p: \frac{5}{4} - \frac{3}{2} = \frac{5-3}{4-2} = \frac{2}{2} = 1$$

$$p: |-2| > 2$$

$$r: \text{Zgjidhja e sistemit } \begin{cases} x - y = 2 \\ x + y = 0 \end{cases} \text{ është } x = 1, y = -1.$$

Cili nga pohimet është i saktë:

- A. Vetëm gjykimi p është i saktë.
- B. Gjykimet p dhe q janë të sakta.
- C. Vetëm gjykimi r është i saktë.
- D. Të tre gjykimet janë të sakta.

51. Me cilën nga shprehjet vijuese është e barabartë shprehja $(3x^{-2})^3 \cdot x^2$?

- A. $27x^{-6}$
- B. $27x^{-4}$
- C. $\frac{9}{x^6}$
- D. $\frac{9}{x^4}$

52. Mesi aritmetik i numrave : 5, 8, 11, x , 7, 3 është i barabartë me 9. Sa është mesi aritmetik i numrave : 5, 8, x , 3 ?

- A. 9
- B. 8
- C. 7
- D. 6

53. Është dhënë numri kompleks $z = 2 - i$ (ku $i = \sqrt{-1}$). Sa është e vlera e shprehjes $w = z^2 + 2z + 1$?

- A. 2
- B. $2i$
- C. $z = 4 - 6i$
- D. $z = 8 - 6i$

54. Hedhen dy zare, me numrat 1 deri në 6 të shënuar në faqet e tyre. Ngjarje elementare janë 36. Sa është gjasa që shuma e numrave të rënë nga hedhja e dy zareve është 7?

- A. $P(A) = \frac{1}{9}$
- B. $P(A) = \frac{1}{8}$
- C. $P(A) = \frac{1}{6}$
- D. $P(A) = \frac{1}{4}$

55. Për numrat x dhe y vlen: $x \cdot y = 1$ dhe x është më i madh se 0. Cili nga pohimet vijuese është i saktë

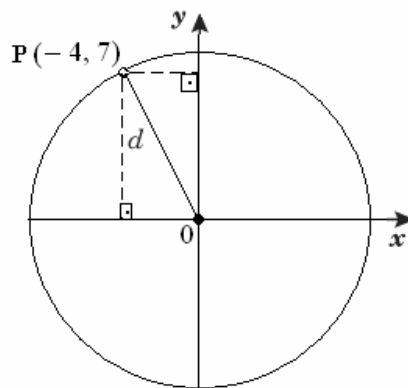
- A. Me rritjen e x , rritet y .
- B. Me rritjen e x , zvogëlohet y .
- C. Kur x është më i madh se 1 atëherë y është negativ.
- D. Kur x është më i madh se 1, atëherë y është më i madh se 1.

56. Në sa mënyra mund të ulen 8 persona në 5 ulëse?

- A. 42
- B. 46
- C. 56
- D. 60

57. Cili nga numrat e mëposhtëm është më afër gjatësisë $d = \overline{OP}$, ku $O(0,0)$ dhe $P(-4,7)$, (shih figurën)?





- A. 7
- B. 8
- C. 9
- D. 11



58. Në qoftë se se n është numër i plotë, cili barazim i përgjigjet fjalisë: “Shuma e katrorit të një numri tek me katrorin e paraardhësit tek të tij është 41”.

- A. $(n+1)^2 + 41(2n-1)^2 = 0$
- B. $(2n+1)^2 + (n-1)^2 = 41$
- C. $(n+1)^2 + 41(n-1)^2 = 0$
- D. $(2n+1)^2 + (2n-1)^2 = 41$

59. Numri i rrashëve në tabelën e mëposhtme është përcaktuar hap pas hapi sipas një rregulle.

Hapat	rrathët	nr.
Hapi 1		2
Hapi 2		4
Hapi 3		8
Hapi 4		14
...
Hapi n		

Cila shprehje përcakton numrin e rrashëve në hapin e n -të?

- A. $n^2 - n + 2$
- B. $n^2 + n - 4$
- C. $4n - 2$
- D. $5n - 3$

60. Janë dhënë vlerat e funksioneve trigonometrike: $a = \tan 56^\circ$, $b = \cot 56^\circ$, $c = \tan 51^\circ$ dhe $d = \cot 62^\circ$. Cili nga inekuacionet e dhëna është i saktë?

- A. $a < c < d < b$
- B. $d < b < c < a$
- C. $b < c < a < d$
- D. $c < b < d < a$

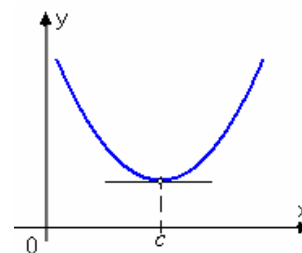
61. Mbështetur në barazimin $\frac{1}{n(n+1)} = \frac{1}{n} - \frac{1}{n+1}$, ku $n \in N$, gjeni vlerën e shumës

$$\frac{1}{1 \cdot 2} + \frac{1}{2 \cdot 3} + \frac{1}{3 \cdot 4} + \dots + \frac{1}{38 \cdot 39} + \frac{1}{39 \cdot 40}.$$

- A. $\frac{31}{40}$
- B. $\frac{33}{40}$
- C. $\frac{37}{40}$
- D. $\frac{39}{40}$

62. Cili nga pohimet vijuese është i saktë për funksionin $y = f(x)$ në pikën $x = c$, të paraqitur grafikisht në figurën?

- A. $f'(c) = 0$ dhe $f''(c) > 0$
- B. $f'(c) > 0$ dhe $f''(c) > 0$
- C. $f'(c) = 0$ dhe $f''(c) < 0$
- D. $f'(c) < 0$ dhe $f''(c) < 0$



63. Sa është vlera e parametrin m ashtu që grafiku i funksionit $(m+3)x + (2-m)y - 6 = 0$ të presë boshtin Oy në pikën $(0,2)$?

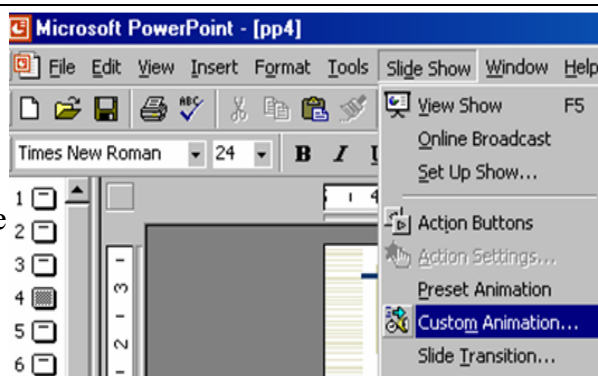
- A. 1
- B. 2
- C. -1
- D. -2

- 64.** Duke shfrytëzuar formulën $\tan(\alpha - \beta) = \frac{\tan \alpha - \tan \beta}{1 + \tan \alpha \cdot \tan \beta}$, të caktohet sa është vlera e $\tan x$, nëse $\tan(45^\circ - x) = 2$?
- A. -1
 B. 1
 C. $\frac{1}{3}$
 D. $-\frac{1}{3}$
- 65.** Cili nga pohimet vijuese është i saktë ?
- A. Perioda e funksionit $f(x) = 2 \sin\left(3x - \frac{\pi}{2}\right)$ është $P = \frac{\pi}{3}$.
- B. Zero e funksionit $f(x) = \log_3(3^x + 8) - x - 2$ është $x = 0$.
- C. Grafiku i funksionit $f(x) = x^2 - 5x + 6$ e pret boshtin e ordnatës Oy në $y = 5$.
- D. Funksioni $f(x) = \frac{3}{x}$ është i përkufizuar në intervalin $x \in (-\infty, +\infty)$.
- 66.** Sa është vlera $\lim_{x \rightarrow 3} \frac{x^2 - x - 6}{x^2 - 9}$
- A. $\frac{5}{3}$
 B. $\frac{5}{4}$
 C. $\frac{5}{6}$
 D. $\frac{5}{8}$
- 67.** Cila është zgjidhja e ekuacionit: $\log_{\sqrt{3}}(a + bx) - \log_{\sqrt{3}}(ax + b) = 2$?
- A. $x = \frac{a - 3b}{3a - b}$
 B. $x = \frac{a + 3b}{3a - b}$
 C. $x = \frac{a - 3b}{3a + b}$
 D. $x = \frac{a + 3b}{3a + b}$
- 68.** Janë dhënë vektorët: $\vec{a} = \vec{i} + 2\vec{j}$ dhe $\vec{b} = 3\vec{i} - \vec{j}$. Cili është vektori \vec{c} për të cilin vlen $\vec{a} \cdot \vec{c} = -1$ dhe $\vec{b} \cdot \vec{c} = 4$?
- A. $\vec{c} = \vec{i} + \vec{j}$
 B. $\vec{c} = \vec{i} - \vec{j}$
 C. $\vec{c} = -\vec{i} + \vec{j}$
 D. $\vec{c} = -\vec{i} - \vec{j}$

INFORMATIKË

69. Opsioni i zgjedhur në figurë mundëson:

- A. Fillimin e prezentimit
- B. Fillimin e animacioneve
- C. Mbylljen e prezentimit
- D. Përgatitjen e animacioneve sipas dëshirës



70. Reprodukimin e zërit nga kompjuteri ose incizimin e tij në kompjuter mundëson?

- A. Kartela e rrjetit
- B. Audio kaartela
- C. Video kartela
- D. Kartela e memories

71. Cila nga këto protokole mundëson web service?

- A. TCP
- B. UDP
- C. HTTP
- D. FTP

72. Prapashtesa e faqeve të përgatitura për Internet është :

- A. .html
- B. .http
- C. .ppt
- D. .mp3

73. Cila nga njësitë e treguara më poshtë, nuk është njësi përbërëse e Mikroprocesorit (CPU-së)?

- A. Njësia Aritmetiko-Logjike (ALU)
- B. Njësia Kontrolluese (CU)
- C. Regjistrat
- D. Pllaka amë

74. Në bazë të dhënave në figure çfarë vlere do të fitohet në qelin D1:

- A. 0
- B. 2
- C. 5
- D. 6

	A	B	C	D
1			5	=MIN(B1:C7)
2	2			
3				
4				
5				
6		6		
7				
8				

75. Lloji i shënimit i cili në programin MS

Access përdoret për trajtimin e vlerave monetare, quhet:

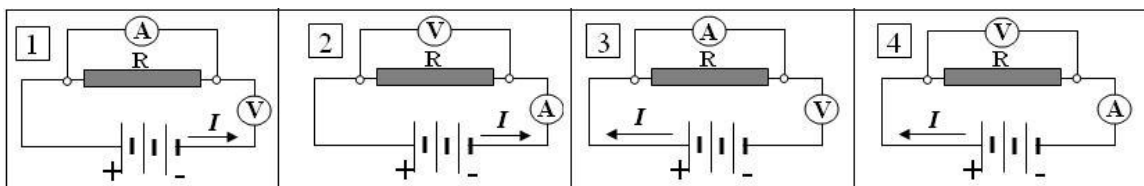
- A. Currency
- B. Memo
- C. Autonumber
- D. Text

76. Duke u bazuar në rregullat e llogaritjes së shprehjes : $Y=2*a^2+3*b$, për vlerat e variablave $a=2$, $b=3$, sa është vlere e Y-it ?

- A. 16
- B. 17
- C. 24
- D. 32

FIZIKË

77. Cili qark elektrik që tregohet në figurë është vizatuar saktë, duke marrë në konsiderim lidhjen e instrumenteve matëse dhe kahun teknik të rrymës I ?



- A. Qarku 1
- B. Qarku 2
- C. Qarku 3
- D. Qarku 4

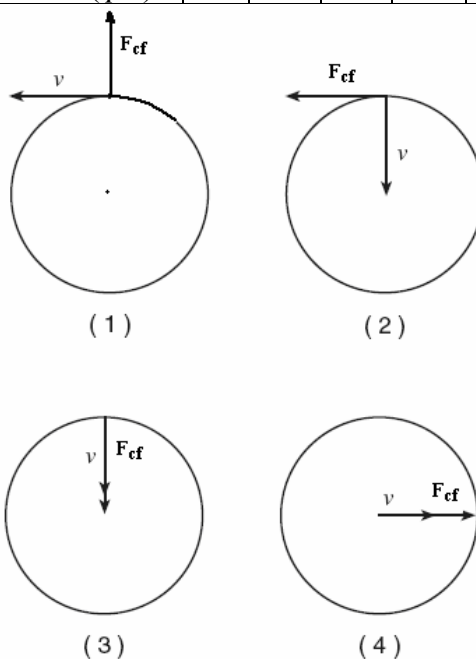
78. Cilin ligj fizik e shprehin të dhënat eksperimentale të madhësive që figurojnë në tabelë?

- A. Ligjin e Gej –Lysakut
- B. Ligjin e Sharlit
- C. Ligjin e Bojll –Mariotit
- D. Ligjin e zbërthimit radioaktiv

Vëllimi (V)	1	$\frac{1}{2}$	$\frac{1}{4}$	$\frac{1}{8}$	$\frac{1}{16}$
Shtypja (p)	1	2	4	8	16
Prodhimi (pV)	1	1	1	1	1

79. Në trupin që kryen lëvizje rrethore vepron forca centripetale F_{cp} dhe forca centrifugale F_{cf} . Në cilën figurë është paraqitur në mënyrë të rregullt veprimi i forcës F_{cf} dhe kahu i shpejtësisë v të trupit?

- A. 1
- B. 2
- C. 3
- D. 4



80. Vala në detin e qetë e ka amplitudën 20 cm. Papritmas deti trazohet ashtu që valës i zmadhohet amplituda në 2.0 m. Sa është sasia e energjisë që bartë vala në detin e trazuar ndaj valës në detin e qetë?

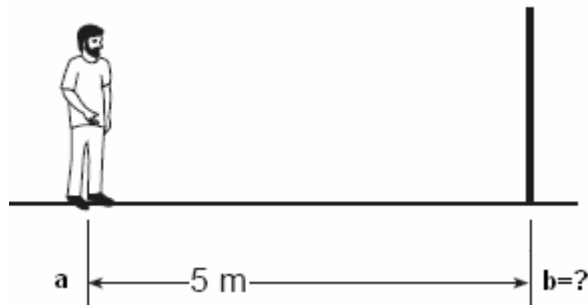
- A. E dhjetëfishuar
- B. E qindëfishuar
- C. E pesëfishuar
- D. E dyfishuar

81. Sa është induksioni B i fushës magnetike kur dihet se në përçuesin normal ndaj vijave të saj me gjatësi $l = 10 \text{ cm}$, dhe rrymë me intensitet 5 A vepron me forcë $F = 8 \text{ N}$?

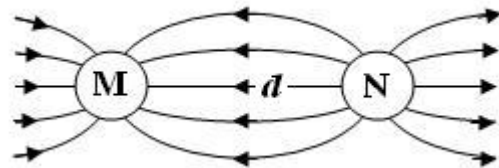
- A. $B = 14 \text{ T}$
- B. $B = 15 \text{ T}$
- C. $B = 16 \text{ T}$
- D. $B = 17 \text{ T}$

82. Djaloshi në figurë qëndron në distancë $a = 5 \text{ m}$ para pasqyrës së rrafshët. Në çfarë largësie b prej tij krijohet shëmbëllimi?

- A. $b = 10 \text{ m}$
- B. $b = 15 \text{ m}$
- C. $b = 20 \text{ m}$
- D. $b = 25 \text{ m}$



83. Dy trupa të elektrizuar M dhe N në distancë reciproke d , krijojnë fushë elektrike vijat e së cilës tregohen në figurë.

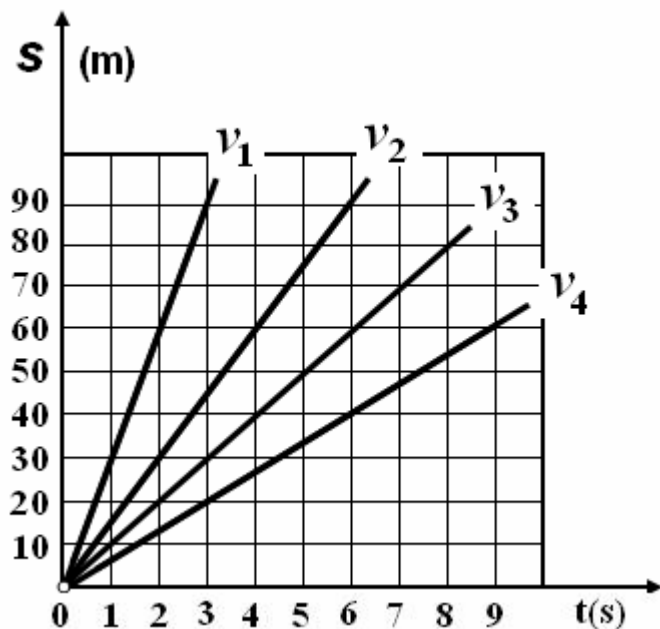


Nga kahu i vijave të saj kuptojmë se:

- A. të dy trupat janë të elektrizuar pozitivisht
- B. të dy trupat janë të elektrizuar negativisht
- C. trupi M është i elektrizuar negativisht, kurse trupi N pozitivisht
- D. trupi M është i elektrizuar pozitivisht, kurse trupi N negativisht

84. Në vizatim tregohen grafiqet e shpejtësive për katër trupa të ndryshëm që kryejnë lëvizje të njëtrajtshme drejtvizore. Cila renditje e shpejtësive të tyre është e saktë?

- A. $v_3 < v_4 < v_1 > v_2$
- B. $v_4 < v_3 < v_2 < v_1$
- C. $v_1 < v_2 < v_3 < v_4$
- D. $v_2 < v_1 < v_4 > v_3$



KIMI

85. Si quhet substanca e cila e ndërron ngjyrën varësisht prej mjedisit kimik (acidik apo bazik)?

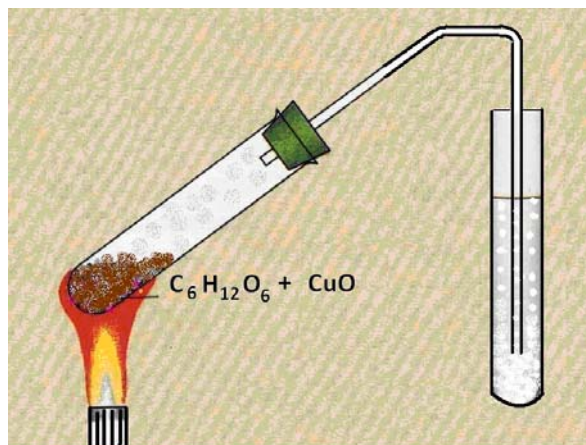
- A. Kolektor
- B. Pufer
- C. Katalizator
- D. Indikator

86. Në cilin rast është zbatuar në mënyrë të drejtë rregulla e Hundit për plotësimin e konfiguracionit elektronik të silicit. Si (Z=14)?

- A. I
- B. II
- C. III
- D. IV

I	Si (Z=14)	$\uparrow\downarrow$ 1s	$\uparrow\downarrow$ 2s	$\uparrow\downarrow\uparrow\downarrow\uparrow\downarrow$ 2p	$\uparrow\downarrow$ 3s	$\uparrow\downarrow$ 3p	 	
II	Si (Z=14)	$\uparrow\downarrow$ 1s	$\uparrow\downarrow$ 2s	$\uparrow\downarrow\uparrow\downarrow\uparrow\downarrow$ 2p	$\uparrow\downarrow$ 3s	\uparrow 3p	\uparrow 	\uparrow
III	Si (Z=14)	$\uparrow\downarrow$ 1s	$\uparrow\downarrow$ 2s	$\uparrow\downarrow\uparrow\downarrow\uparrow\downarrow$ 2p	\uparrow 3s	\uparrow 3p	\uparrow 	\uparrow
IV	Si (Z=14)	$\uparrow\downarrow$ 1s	$\uparrow\downarrow$ 2s	$\uparrow\downarrow\uparrow\downarrow\uparrow\downarrow$ 2p	\uparrow 3s	$\uparrow\downarrow$ 3p	\uparrow 	

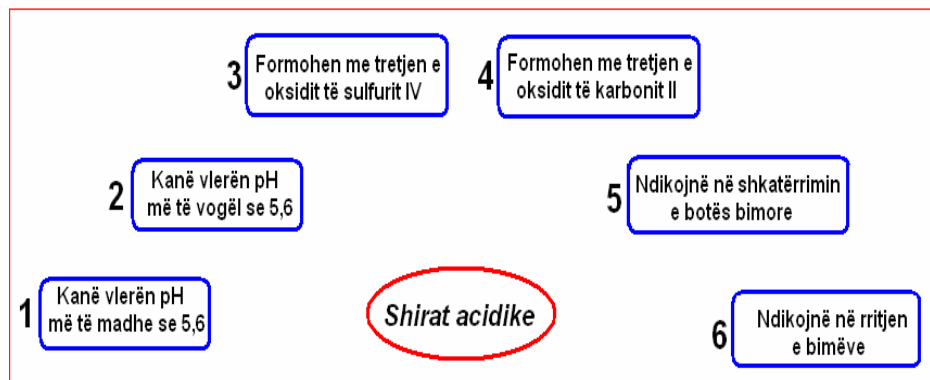
87. Në një provëz është vendosur përzierja e 1g glukozë dhe 2 g CuO. Në grykën e provëzës vendoset një gyp për përcjelljen e gazeve. Përmbajtja ngrohet me flakëdhënës si në figurë. Si duhet vepruar për përcaktimin e karbonit në komponimin organik të dhënë?



- A. Gypi zhytet në tretësirën $\text{Ca}(\text{OH})_2$, me ç'rast formohet fundërrinë e bardhë
- B. Gypi zhytet në tretësirën NaOH, me ç'rast formohet fundërrinë e bardhë
- C. Në grykën e gypit afrohet fija e shkrepsës së ndezur, me ç'rast lirohet flakë e kaltër
- D. Në grykën e gypit afrohet fija e shkrepsës së ndezur, me ç'rast lirohet flakë e verdhë

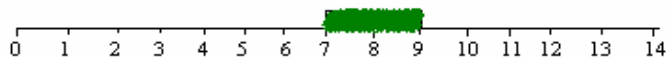
88. Në cilin rast janë dhënë në mënyrë të saktë të dhënat për shirat acidike?

- A. 1, 3 dhe 6
- B. 1, 4 dhe 5
- C. 2, 3 dhe 5
- D. 2, 4 dhe 6



89. Në figurën vijuese është dhënë intervali i vlerës së pH-së për një tretësirë. Çfarë mjedisi kimik tregon tretësira me këtë interval të pH-së?

- A. Mjedis të fortë bazik
- B. Mjedis të dobët bazik
- C. Mjedis të fortë acidik
- D. Mjedis të dobët acidik



90. Në një provëz e cila përmban 2 cm^3 acid acetik, janë shtuar disa kristale NaHCO_3 (sodë buke). Në këtë rast nga provëza janë liruar flluska. Pse lirohen flluska gjatë këtij reaksioni?

- A. Sepse është përfutur dioksidi i karbonit
- B. Sepse është zhvilluar reaksion ekzotermik
- C. Sepse është zhvilluar reaksion endotermik
- D. Sepse është përfutur dioksidi i sulfurit

91. Sa gram karbonat kalciumi (CaCO_3) duhet peshuar për të përgatitur 200 cm^3 tretësirë të kësaj substance me përqendrim 1 mol dm^{-3} ?

$M_r(\text{CaCO}_3) = 100 \text{ g/mol}$

- A. 35 g
- B. 30 g
- C. 25 g
- D. 20 g

92. Si ndikon presioni në drejtpeshimin kimik të reaksionit të përfutimit të oksidit të sulfurit (VI) nga oksidi i sulfurit (IV) dhe oksigjeni?



- A. Me uljen e presionit, rritet sasia e oksidit të sulfurit (VI)
- B. Me uljen e presionit, zvogëlohet sasia e oksidit të sulfurit (IV)
- C. Me rritjen e presionit, rritet sasia e oksidit të sulfurit (VI)
- D. Me rritjen e presionit, rritet sasia e oksidit të sulfurit (IV)

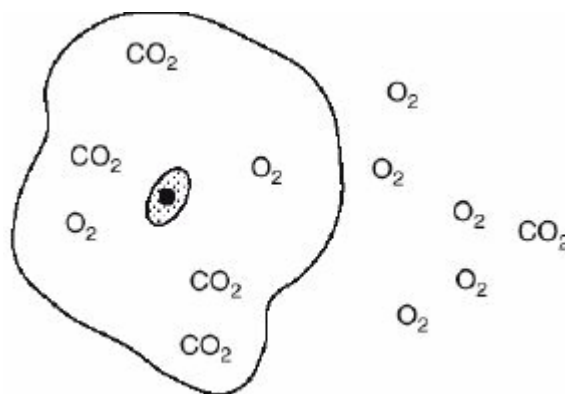
BIOLOGJI

93. Cilat elemente të gjakut mundësojnë transportin e oksigjenit në organizëm?

- A. Limfocitet
- B. Eritrocitet
- C. Leukocitet
- D. Trombocitet

94. Në figurë është paraqitur një qelizë e vendosur në ujë, nëpër membranën e së cilës kalojnë lirisht molekulat e O_2 dhe CO_2 brenda dhe jashtë saj. Si do të jetë shpërndarja e O_2 pas një periudhe kohore?

- A. Koncentrimi i O_2 do të rritet brenda qelizës
- B. Koncentrimi i O_2 do të rritet jashtë qelizës
- C. Koncentrimi i O_2 do të zvogëlohet brenda qelizës
- D. Koncentrimi i O_2 do të mbetet i pandryshuar brenda dhe jashtë qelizës



95. Në cilën kategori të shtazëve bën pjesë delfini?

- A. Peshq
- B. Zvarranikë
- C. Gjitarë
- D. Ujëtokësorë



96. Cila nga strukturat e mëposhtme është ind?

- A. Zemra
- B. Veshka
- C. Lukthi
- D. Gjaku

97. Sa qeliza vezë ovulon një femër (te njeriu) nëse aktiviteti i saj riprodhues zgjatë 40 vjet?

- A. 380
- B. 490
- C. 520
- D. 760

98. Segmenti i dhënë i ADN-së 5' A _ _ _ _ _ T 3'

3' T TGCAT A 5' ka pësuar mutacion me ç'rast janë shkatërruar pesë nukleotide. Enzimet riparuese këto nukleotide të humbura do t'i zëvendësojnë me nukleotide të reja. Cilat janë këto nukleotide të reja në këtë segment të ADN-së?

- A. ACGTA
- B. GTACG
- C. CATCG
- D. GATCG

99. Çfarë ndodh nëse dëmtohet nervi senzitiv në kuadër të elementeve të harkut refleksiv?

- A. Nuk ndryshon reagimi refleksiv
- B. Nuk realizohet reagimi refleksiv
- C. Shpejtohet pak reagimi refleksiv
- D. Shpejtohet shumë reagimi refleksiv

100. Në cilat prej këtyre organeleve të qelizës bimore është gjetur prezenca e ADN?

- I. Bërthamë
 - II. Centrozom
 - III. Mitokondrie
 - IV. Vakuolë
- A. Vetëm në I
 - B. Vetëm në II
 - C. Në I, II dhe IV
 - D. Në I, II dhe III