



REPUBLIKA E KOSOVËS
REPUBLIKA KOSOVO
REPUBLIC OF KOSOVA

QEVERIA E KOSOVËS - VLADA KOSOVA - GOVERNMENT OF KOSOVA

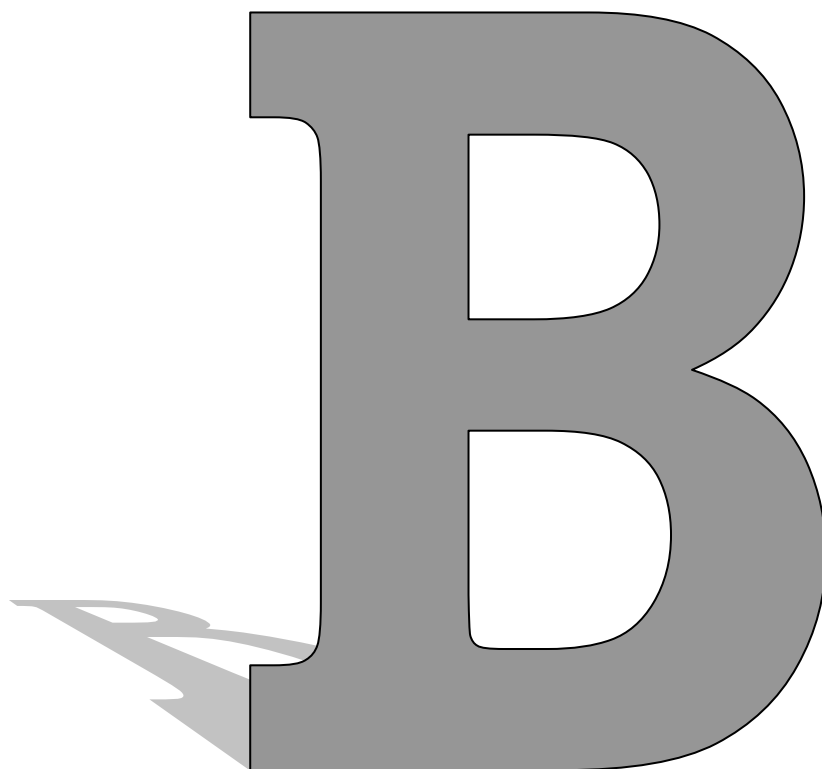
MINISTRIA E ARSIMIT E
SHKENCËS DHE E TEKNOLOGJISË
KQSHM

MINISTARSTVO OBRAZOVANJA
NAUKE I TEHNOLOGIJE

MINISTRY OF EDUCATION
SCIENCE & TECHNOLOGY
DVSM

TESTI I MATURËS

ARSIMI PROFESIONAL II
(ELEKTROTEKNIKË, KOMUNIKACION, MAKINERI,
NDËRTIMTARI, GJEODEZI, GRAFIKË, TEKSTIL)



Prishtinë, 23 qershor 2012

Emri dhe mbiemri i nxënësit

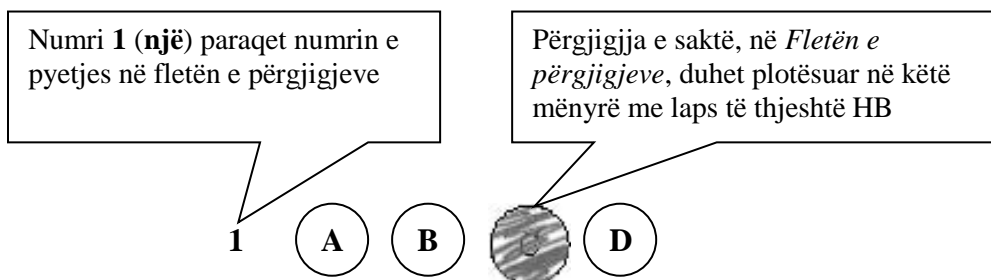
Shkolla.....

Udhëzime:

Koha: Keni 180 minuta që t'u përgjigjeni 80 kërkesave (pyetjeve). Koha numërohet prej momentit kur do të filloni t'i zgjidhni kërkesat.

Si të veproni?

1. Plotësojini me kujdes, sipas udhëzimeve, të gjitha kodet (në rreth), për: komunën, shkollën, paralelen, numrin e ditarit. Nëse këto të dhëna nuk i plotësoni saktë, nuk do të mund të nxirret rezultati i testit tuaj.
2. Para se të filloni t'u përgjigjeni pyetjeve, qetësohuni plotësisht, sepse kjo do t'ju ndihmojë.
3. Lexojini me kujdes kërkesat dhe pastaj shënojeni vetëm përgjigjen e saktë, nga 4 mundësitë e dhëna, për të cilën besoni se është e saktë.
4. Fleta e përgjigjeve duhet të plotësohet vetëm me laps të thjeshtë - laps HB.
5. Mbusheni kodin (në rreth) e përgjigjes së saktë me laps të thjeshtë, pa e shkarravitur jashtë. Shih shembullin e mëposhtëm.



6. Kini kujdes që përgjigjen e saktë të një pyetjeje të mos ia vendosni pyetjes tjetër të radhës.
7. Në Fletën e përgjigjeve nuk bën të shkruani tjetër gjë, përveç përgjigjeve për të cilat jeni të bindur se janë të sakta.
8. Përgjigjet e sakta plotësohen njëkohësisht – në Test dhe në Fletën e përgjigjeve.
9. Çdo lloj llogaritjeje mund ta bëni në faqen e fundit të testit, ndërsa në fletën e përgjigjeve nuk bën të shkruani tjetër gjë, përveç përgjigjeve, për të cilat jeni të bindur se janë të sakta.
10. Mos humbni kohë me pyetjet që nuk i dini, sepse koha mund të mos ju mjaftojë për pyetjet e tjera.
11. Përdoreni deri në fund kohën e testimit, në mënyrë që t'u përgjigjeni të gjitha pyetjeve.

MATEMATIKË

1. Vlera e shprehjes $\sqrt[4]{a^3b^5} \cdot \sqrt[4]{a^5b^7}$ është:

- A. a^3b^2
- B. a^2b^3
- C. a^2b^2
- D. a^2b^3

2. Sa trekëndësha mund të ndërtohen me 5 pika jokolineare?

- A. 5
- B. 10
- C. 15
- D. 20

3. Sa është vlera e shprehjes $\frac{\sin 40^\circ}{\cos 50^\circ}$?

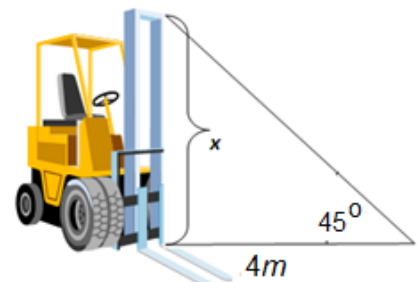
- A. 1
- B. 2
- C. 3
- D. 0

4. Një kënd i trekëndëshit është 52° , këndi tjetër është $\frac{\pi}{3}$. Sa është këndi i tretë?

- A. 48°
- B. 58°
- C. 68°
- D. 78°

5. Sa është lartësia e ngarkuesit të paraqitur në figure?

- A. 2.5 m
- B. 3 m
- C. 3.5 m
- D. 4 m

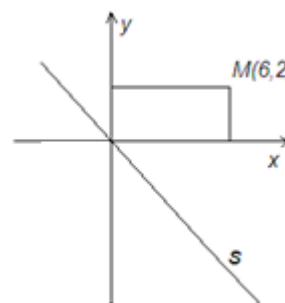


6. Sa është vlera e shprehjes $\frac{x-y}{x}$ nëse $\frac{x}{y} = \frac{3}{4}$

- A. $-\frac{1}{3}$
- B. $\frac{3}{4}$
- C. $-\frac{1}{4}$
- D. $\frac{5}{3}$

7. Cili është pika simetrike e pikës $M(6,2)$ lidhur me drejtëzën e simetrisë $y = -x$?

- A. $N(-2, 6)$
- B. $N(-2, -6)$
- C. $N(2, 6)$
- D. $N(2, -6)$



8. Gjysmëboshtet e elipsës $36x^2 + 9y^2 = 324$ janë:

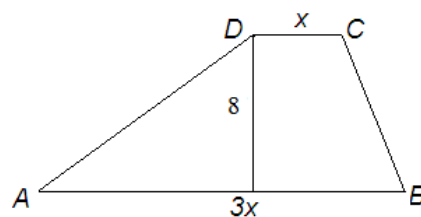
- A. $(3, 6)$
- B. $(3, 9)$
- C. $(6, 9)$
- D. $(6, 3)$

9. Dardhat gjatë tharjes humbin 60% e peshës. Sa **kg** dardha të thara fitohen nga **180 kg**?

- A. 68
- B. 88
- C. 72
- D. 92

10. Syprina e trapezit është 32 cm^2 ku lartësia është 8 cm dhe baza e madhe është 3 herë më e madhe se tjetra. Sa është baza e madhe?

- A. 3
- B. 4
- C. 6
- D. 8



11. Sa është vlera e shprehjes $(x^2 - y^2) : \frac{x+y}{y}$ ($y \neq 0$; $x \neq -y$)?

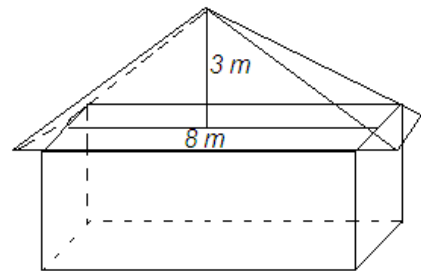
- A. $y(x - y)$
- B. $y(x + y)$
- C. $\frac{x - y}{y}$
- D. $\frac{x + y}{y}$

12. Nëse $\log x = a$, $\log y = b$ dhe $x \cdot y = 100$. Sa është vlera $a + b$?

- A. 1
- B. 2
- C. 3
- D. 4

13. Një kulm i shtëpisë ka formën e piramidës së rregullt katërfaqësore me gjatësi të bazës 8 m , lartësia e kulmit është 3 m . Sa tjegulla nevojiten për të mbuluar kulmin nëse për 1 m^2 nevojiten 12 tjegulla?

- A. 960 tjegulla
- B. 860 tjegulla
- C. 760 tjegulla
- D. 660 tjegulla



14. Sa është vlera shprehjes $\frac{\cos^2 x - 1 + \sin^2 x}{\cos^2 x}$?

- A. 1
- B. 2
- C. 0
- D. 3

15. Cili zbërthim i përgjigjet trinomit $x^2 - 5x + 4$?

- A. $(x + 4)(x - 1)$
- B. $(x + 4)(x + 1)$
- C. $(x - 4)(x + 1)$
- D. $(x - 4)(x - 1)$

16. Sa zero ka funksioni $f(x) = x^2 + 2x$?

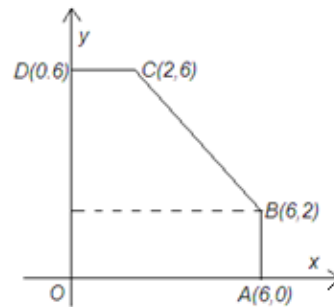
- A. dy zero
- B. një zero të dyfishtë
- C. s'ka zero
- D. tre zero

17. Cila është zgjidhja e ekuacionit $\left(\frac{1}{2}\right)^x = 32$?

- A. $x = 4$
- B. $x = -4$
- C. $x = -5$
- D. $x = 5$

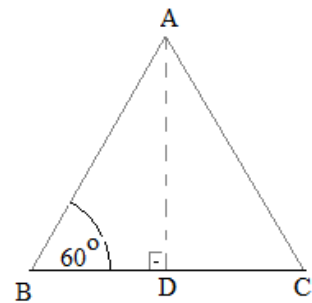
18. Sa është syprina e figurës $OABCD$

- A. 20
- B. 28
- C. 36
- D. 48



19. Në $\triangle ABC$ janë dhënë $m(B) = 60^\circ$ dhe $|BC| = 16$ cm. Sa është brinja $|AB|$?

- A. 12
- B. 14
- C. 16
- D. 18



20. Nëse $a - b = 7$ dhe $a^2 - b^2 = 21$ sa është vlera e $2b$?

- A. -2
- B. -4
- C. 2
- D. 2

21. Në trekëndëshin ABC , janë dhënë $a = 2$, $b = 2\sqrt{2}$ dhe $\beta = 45^\circ$. Zbato teoremen e sinusit dhe trego se cila është vlera e këndit α ?

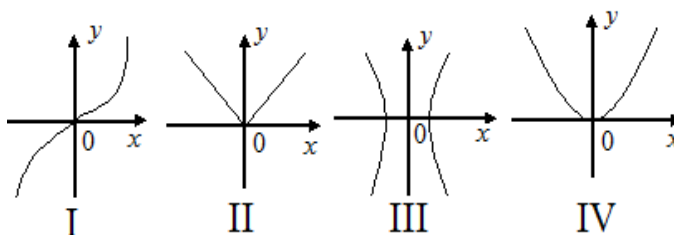
- A. $\alpha = 30^\circ$
- B. $\alpha = 45^\circ$
- C. $\alpha = 60^\circ$
- D. $\alpha = 75^\circ$

22. Është dhënë funksioni $f(x) = \frac{x-1}{x+1}$ ($x \neq -1$). Cili nga pohimet është i saktë ?

- A. Funksioni është tek.
- B. Funksioni është i tipit polinom.
- C. Funksioni është gjithkund pozitiv.
- D. Funksioni është i tipit racional.

23. Cili prej diagrameve vijuese paraqet funksion „një - një” ?

- A. I
- B. II
- C. III
- D. IV



24. Cili barazim është i saktë ?

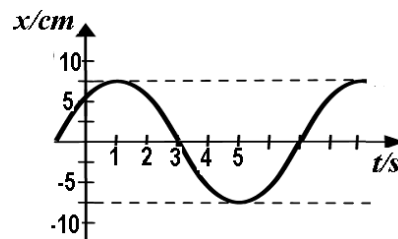
- A. $x^3 - 8 = (x-2)^3$
- B. $x^3 - 8 = (x-2)(x^2 - 2x + 4)$
- C. $x^3 - 8 = (x-2)(x^2 + 2x + 4)$
- D. $x^3 - 8 = (x-2)(x+2)^2$

25. Pas racionalizimit, shprehja $\frac{1}{1+\sqrt{2}}$ ka formën :

- A. $-1 + \sqrt{2}$
- B. $-1 - \sqrt{2}$
- C. $1 - \sqrt{2}$
- D. $1 + \sqrt{2}$

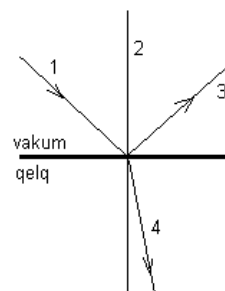
FIZIKË

26. Në cilin nga këto raste, njeriu ushtron shtypje më të vogël në bazë ?
- A. Kur është i ulur
 - B. Kur është i shtrirë
 - C. Duke qëndruar në dy këmbë
 - D. Duke qëndruar në një këmbë
27. Cila nga shprehjet e mëposhtme është e saktë për njësinë matëse të induksionit magnetik Teslla (T) ?
- A. $T = \frac{Wb}{m^2}$
 - B. $T = Wb \cdot m^2$
 - C. $T = \frac{Wb}{m}$
 - D. $T = Wb \cdot m$
28. Nxehtësia në ngrohësin e një makine termike është (Q_1) kurse në ftohës është (Q_2). Në cilin rast rendimenti i makinës është maksimal ($\eta = 1$) ?
- A. $Q_1 = 0$
 - B. $Q_1 = Q_2$
 - C. $Q_2 = 0$
 - D. $Q_1 > Q_2$
29. Në figurë është paraqitur rasti kur rrezja e dritës bie në sipërfaqen kufitare që ndan vakumin me qelqin. Cila nga drejtëzat paraqet rrezën e thyer ?
- A. 1
 - B. 2
 - C. 3
 - D. 4
30. Si quhet procesi sipas të cilit lëngu kalon në gaz ?
- A. Shkrirje
 - B. Avullim
 - C. Kondensim
 - D. Sublimin
31. Në diagram është dhënë varësia e elongacionit (zhvendosjes) të lëkundjes ndaj kohës. Sa është elongacioni i kësaj lëkundje për kohën $t=3s$?
- A. 0 cm
 - B. 3 cm
 - C. 7.5 cm
 - D. 2.5 cm

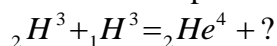


32. Një top hendbolli lëvizë duke u rrotulluar nëpër palestrën sportive. Me cilën nga këto shprehje llogaritet energjia e përgjithshme kinetike e topit në lëvizje ?

- A. $E_k = \frac{mv^2}{2}$
 B. $E_k = \frac{I\omega^2}{2} + \frac{mv^2}{2}$
 C. $E_k = \frac{I\omega^2}{2}$
 D. $E_k = \frac{I\omega}{2} + \frac{mv^2}{2}$



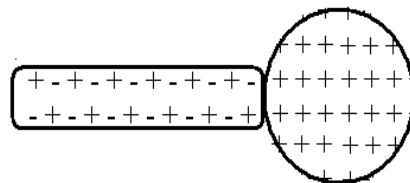
33. Cila grimcë mungon në reaksionin e poshtëshënuar ?



- A. ${}_1\text{H}^1$
 B. ${}_0n^1$
 C. ${}_1\text{H}^2$
 D. ${}_1e^0$

34. Në figurë është paraqitur sfera e ngarkuar me elektricitet pozitiv dhe shufra elektroneutrale. Cili nga pohimet vijuese përshkruan saktë zhvendosjen e ngarkesave elektrike gjatë kontaktit të shufrës me sferën ?

- A. Ngarkesat negative nga sfera kalojnë tek shufra
 B. Ngarkesat pozitive nga sfera kalojnë tek shufra
 C. Ngarkesat pozitive nga shufra kalojnë tek sfera
 D. Ngarkesat negative nga shufra kalojnë tek sfera



35. Gjatësia valore e fotonit të parë me energji E_1 është λ_1 . Fotoni i dytë ka energji pesë herë më të vogël se i pari $E_2 = \frac{E_1}{5}$. Sa është gjatësia valore e fotonit të dytë ?

- A. $\lambda_2 = 5\lambda_1$
 B. $\lambda_2 = \lambda_1$
 C. $\lambda_2 = \frac{\lambda_1}{5}$
 D. $\lambda_2 = \frac{5}{\lambda_1}$

36. Cila nga njësitë matëse paraqet njësinë e forcës magnetike ?

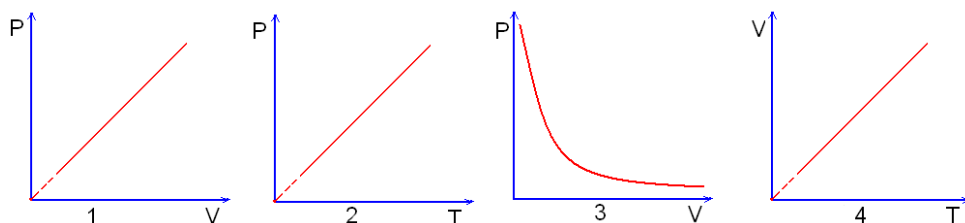
- A. Kuloni
- B. Tesla
- C. Amperi
- D. Njutoni

37. Për kohën $t = 60s$ trupi ka frekuencën e rrotullimit $\nu = 0,2Hz$. Sa është numri i rrotullimeve të trupit me këtë rast ?

- A. $n = 12$
- B. $n = 30$
- C. $n = 60$
- D. $n = 24$

38. Në cilën figurë vijuese është paraqitur procesi izohorik ?

- A. 1
- B. 2
- C. 3
- D. 4

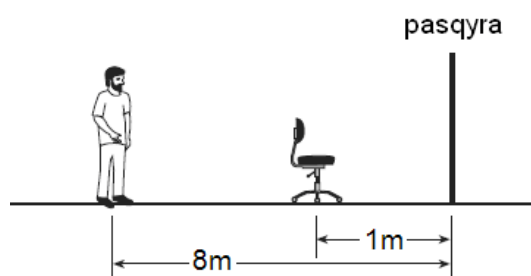


39. Një fundament (bazë) me vëllim $V=30m^3$, duhet të mbushet me beton. Nëse për ta mbushur këtë fundament na duhet masa e betonit prej 60t, atëherë sa duhet të jetë densiteti i tij (betonit) ?

- A. $1000kg/m^3$
- B. $1500kg/m^3$
- C. $2000kg/m^3$
- D. $3000kg/m^3$

40. Një person qëndron në këmbë në distancën 8 m përballë një pasqyre. Para tij gjendet një karrige në të cilën ai do të ulet. Nëse distanca mes karriges dhe pasqyrës është 1 m, atëherë sa duhet të jetë distanca në mes të personit dhe shëmbëllimit të karriges ?

- A. 1 m
- B. 7 m
- C. 8 m
- D. 9 m



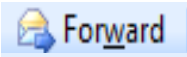
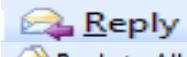
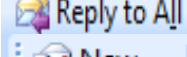
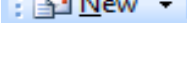
INFORMATIKË

- 41.** Memoria virtuale (Virtual Memory) kombinon kapacitetin e RAM-it me një pjesë të memories nga:
- A. CD/DVD
 - B. ROM
 - C. Hard Disku
 - D. Kesh memoria
- 42.** Shtypësi mund të kyçet në:
- A. Portin paralel
 - B. Portin Serik
 - C. Portin e lojërave
 - D. Në cilin do port
- 43.** Fajllat me permbajtje të teksteve kanë prapashtesën (ekstensionin) vijuese?
- A. .pdf, .jpg, .php
 - B. .rtf, .doc, .txt
 - C. .htm, .jpg, .txt
 - D. .ppt, .jpg, .php
- 44.** Njësia ROM-BIOS është e vendosur në pllakën amë të kompjuterit dhe mundëson:
- A. Ruan programin për startimin e njësive hyrëse të sistemit kompjuterik
 - B. Ruan programin për startimin e njësive dalëse të sistemit kompjuterik
 - C. Ruan programin për të dhënat e RAM memories
 - D. Kontrollin e njësive harduerike dhe përcjelljen e sistemit operativ në memorien punuese.
- 45.** Të përcaktohet renditja e saktë e komponentëve të sistemit kompjuterik , mbështetur në shpejtësinë e transmetimit të të dhënave dhe duke filluar nga më e ngadalshmjja :
- A. disketa, CD-ROM, hard disk, RAM
 - B. RAM, Hard disk, CD_ROM, disketa
 - C. Hard disk, RAM, CD_ROM, disketa
 - D. RAM, hard disk, disketa, CD-ROM
- 46.** Cila nga shprehjet vijuese është e saktë:
- A. 1GB < 1024KB
 - B. 1GB =1024MB
 - C. 1MB = 1024GB
 - D. 1GB > 1024MB
- 47.** Kartela e zërit lidh:
- A. Altoparlantët dhe procesorin
 - B. Altoparlantët dhe memorien
 - C. Altoparlantët dhe pllakën amë
 - D. Altoparlantët dhe hard diskun

- 48.** Cila nga formulimet e mëposhtme paraqet një adresë Interneti (IP adresë) :
- A. 145-124-202-34
 - B. 138@234@24@12
 - C. 112157189219
 - D. 110.39.213.218
- 49.** Shkurtesa e protokolit për transmetimin e të dhënave ndërmjet shfrytëzuesve të rrjetit, është:
- A. TCP/IP
 - B. URL
 - C. FTP
 - D. HTTP
- 50.** Cila pjesë e e-mail adresës travel@tourist.uk e tregon shfrytëzuesin:
- A. travel
 - B. uk
 - C. @
 - D. Tourist
- 51.** Cila nga opsionet vijuese konsiderohet praktikë e mirë me rastin e krijimit të e-mailave:
- A. Përdorimi i smiley-ve të ndryshme në fushën e mesazhit
 - B. Përdorimi i përshkrimit të shkurtë dhe konciz në fushën e temës (subject)
 - C. Shkrimi i mesazhit me shkronja bold
 - D. Shkrimi i mesazhit me shkronja të mëdha të shtypit
- 52.** Bazuar në funksionin e shkruar në celulën F2, pas ekzekutimit do të fitohet vlera:
- A. 26
 - B. 28
 - C. 25
 - D. 15
- 53.** Adresat absolute në programin MS Excel, të cilat nuk ndryshojnë të dhënat edhe kur formula që i përmbanë ato kopjohet në pozicione tjera, ka formën:
- A. \$(F28)
 - B. \$F28
 - C. F28\$
 - D. \$F\$28

	A	B	C	D	E	F	G
1							
2	4,8	6,3	8,1	7,4		=INT(SUM	
3							

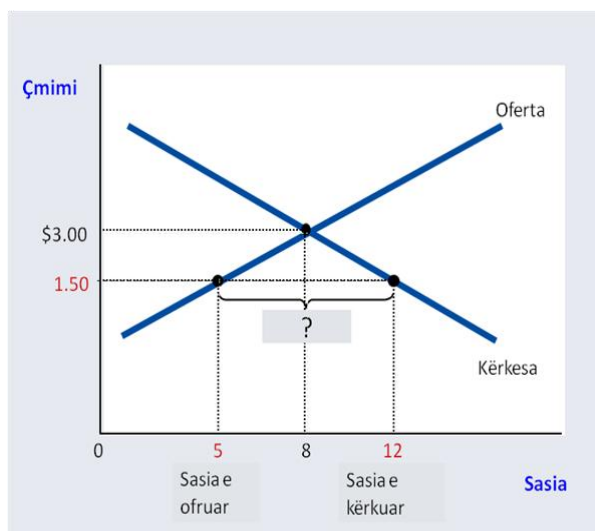
- 54.** Në sllajde të një prezantimi mund të ketë:
- A. Foto, tekst, video-clip, grafik, etj.
 - B. Foto, tekst, grafik dhe video-clip të paraqitur në gjuhën HTML
 - C. Foto, tekst, video-clip dhe grafik, në formatin binar
 - D. Foto, tekst, video-clip, grafik, në formatin dekad

- 55.** Opsioni View/Master/Slide Master i programit PowerPoint mundëson:
- Krijimin e pjesëve të veçanta të një prezantimi
 - Krijimin e pjesëve të grafike të një prezantimi
 - Krijimin e pjesëve të përbashkëta të një prezantimi
 - Krijimin e pjesëve akustike të një prezantimi
- 56.** Të dhënat e një baze shënimesh ruhen në:
- Tabela
 - Formular
 - Pyetësor
 - Raport
- 57.** Për shtypjen e të dhënave të caktuara nga një bazë e shënimeve në programin MS Access, krijohet një :
- Pyetësor
 - Raport
 - Tabelë
 - Formular
- 58.** Nëse e-mail mesazhin e pranuar dëshirojmë ta përcjellim në ndonjë adresë tjetër, përdorim veglën:
-  Forward
 -  Reply
 -  Reply to All
 -  New
- 59.** Indeksimi i të dhënave të një fushe mundëson:
- Ngadalësimin e punës në një bazë të shënimeve
 - Kërkimin dhe gjetjen e shpejtë të të dhënave të fushës
 - Të gjitha të dhënat e bazës së shënimeve të jenë të indeksuara
 - Ndikim jo të përfillshim në bazën e shënimeve
- 60.** Çelësi primar specifikon fushat të cilat dallohen nga të tjerat dhe që kanë:
- Vlera të njëjta në çdo rekord
 - Deri në dy vlera të përsëritshme në rekord
 - Vlera që plotësojnë kriterin e caktuar me mundësi të përsëritjes
 - Vlera të papërsëritshme (unike) në çdo rekord

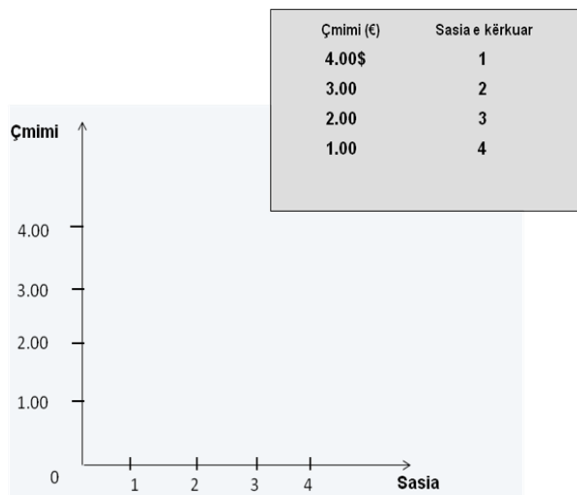
EKONOMI ME NDËRMARRËSI

- 61.** Numri më i madh i bizneseve në Kosovë, sipas formës ligjore të organizimit, janë biznese:
- ortakëri e përgjithshme
 - ortakëri e kufizuar
 - individuale
 - korporata
- 62.** Kur shpërndarja e të ardhurave dhe çmimet caktohen nga shteti kemi të bëjmë me:
- ekonomi të centralizuar
 - ekonomi të tregut
 - ekonomi të përzier
 - ekonomi në tranzicion
- 63.** Kosto alternative janë :
- kostot kontabël
 - kostot fikse
 - kostot oportune
 - kostot financiare

- 64.** Nëse nivelet e çmimit janë nën çmimin ekuilibër si në figurën e dhënë, sasia e kërkuar e produkteve e tejkalon sasinë e ofruar, duke krijuar:
- mungesë të produkteve e cila bën presion për rënien e çmimeve
 - mungesë të produkteve e cila bën presion për rritjen e çmimeve
 - tepricë të produkteve e cila bën presion për rritjen e çmimeve
 - tepricë të produkteve e cila bën presion për rënien e çmimeve



- 65.** Në tabelën e mëposhtme janë dhënë kombinime të ndryshme të çmimit dhe sasisë së kërkuar për produktin X. Paraqitni grafikisht të dhënat nga tabela. Lakorja e përfituar është:
- lakorja e kërkesës
 - lakorja e ofertës
 - lakorja e mundësive të prodhimit
 - lakorja e indiferencës



- 66.** Nëse çmimi i një produkti bie nga 4 € në 3€, kurse konsumatori vazhdon të blen 4 njësi si më parë, fuqia blerëse e konsumatorit do të:
- A. zvogëlohet për 4€
 - B. rritet për 3€
 - C. zvogëlohet për 3€
 - D. rritet për 4€
- 67.** Kënaqësia e tërësishme që konsumatori e përfiton nga konsumimi i produkteve dhe shërbimeve të blera paraqet:
- A. dobinë marxhinale
 - B. koston totale
 - C. dobinë totale
 - D. tepicën konsumatore
- 68.** Në analizën e zgjedhjes konsumatore, për çdo njësi shtesë të konsumit të një të mire:
- A. dobia marginale do të jetë në rënie
 - B. dobia marginale do të jetë në rritje
 - C. dobia totale do të jetë vazhdimisht në rënie
 - D. dobia totale do të jetë vazhdimisht në rritje
- 69.** Sipas sektorëve firmat ndahen në:
- A. të vogla, të mesme dhe të mëdha
 - B. parësor, dytësor, dhe tretësor
 - C. prodhuese dhe shërbyese
 - D. individuale, ortakëri dhe korporata
- 70.** Cila nga tiparet e mëposhtme i karakterizon korporatat?
- A. struktura e përbërë drejtuese
 - B. lehtësia për të hyrë në biznes
 - C. procedura e thjeshtë e regjistrimit
 - D. struktura e thjeshtë drejtuese
- 71.** Një nga tiparet e konkurrencës së plotë, është:
- A. disa shitës të produkteve në degë
 - B. pengesat e hyrjes së firmave të reja në degë
 - C. lehtësia e hyrjes së firmave të reja në degë
 - D. një shitës i produkteve në degë

- 72.** Firmat janë çmim-përcaktuese në kushtet e:
- A. oligopolit
 - B. monopolit
 - C. konkurrencës së plotë
 - D. konkurrencës monopolistike
- 73.** Paga si çmim i punës, përcaktohen në tregun e:
- A. produkteve dhe shërbimeve
 - B. tokës
 - C. faktorëve të prodhimit
 - D. kapitalit
- 74.** Produkti i Brendshëm Bruto (GDP) llogaritet si shumë e:
- A. konsumit, profitit, interesit, dhe neto eksportit
 - B. pagesave transferuese, interesit, dhe rentës
 - C. pagesave transferuese, interesit dhe profitit
 - D. konsumit, investimeve, shpenzimeve qeveritare dhe neto eksportit
- 75.** Periudha kur ekonomia fillon me rritjen e prodhimit dhe të ardhurave si dhe uljes së papunësisë është:
- A. pika më e lartë
 - B. ekspansioni
 - C. recesioni
 - D. niveli më i ulët
- 76.** Politika fiskale zbatohet nga:
- A. Ministria e Financave
 - B. Banka Qendrore
 - C. bankat komerciale
 - D. bankat afariste
- 77.** Paraja si mjet shkëmbimi ose pagese, si masë vlere dhe si ruajtëse vlerash, janë:
- A. veti të parasë
 - B. funksione të parasë
 - C. nocion i parasë
 - D. lloje të parasë

- 78.** Në kushtet e deflacionit, do të ketë:
- A. rënie të vlerës reale të parasë
 - B. nxitje të prodhuesve për të prodhuar
 - C. nxitje të investitorëve për të investuar
 - D. rënie të nivelit të përgjithshëm të çmimeve

- 79.** Rënia e aktiviteteve të bizneseve ka si pasojë:
- A. papunësinë friksionale
 - B. papunësinë strukturore
 - C. papunësinë ciklike
 - D. papunësinë e fshehtë

- 80.** Në të hyra jotatimore bënë pjesë:
- A. fitimi i Bankës Qendrore
 - B. tatimi mbi vlerën e shtuar
 - C. akciza
 - D. banderola