



REPUBLIKA E KOSOVËS
REPUBLIKA KOSOVO
REPUBLIC OF KOSOVA

QEVERIA E KOSOVËS - VLADA KOSOVA - GOVERNMENT OF KOSOVA

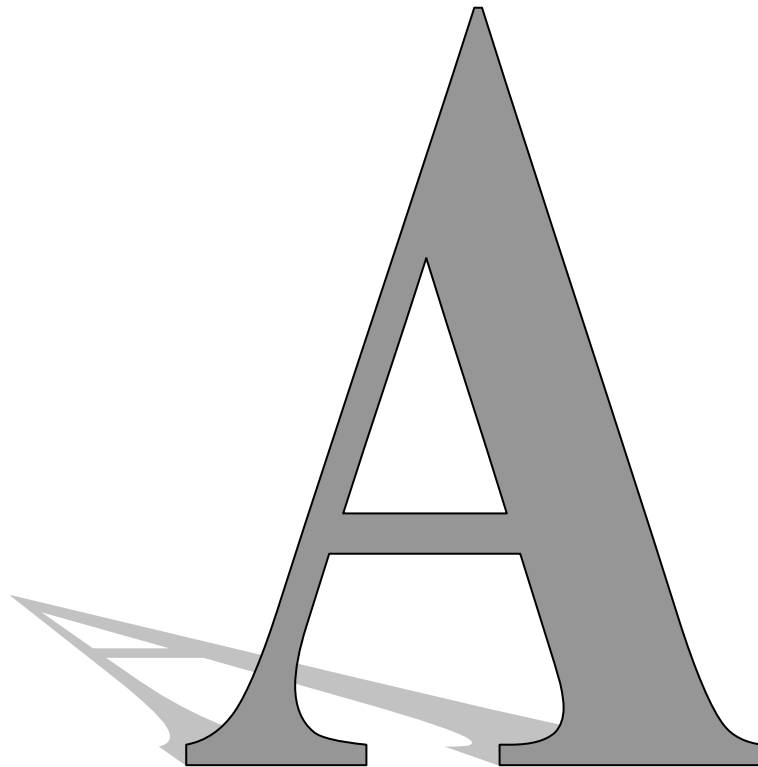
MINISTRIA E ARSIMIT E
SHKENCËS DHE E TEKNOLOGJISË
KQSHM

MINISTARSTVO OBRAZOVANJA
NAUKE I TEHNOLOGIJE

MINISTRY OF EDUCATION
SCIENCE & TECHNOLOGY
DVSM

TESTI I MATURËS

ARSIMI PROFESIONAL II
(ELEKTROTEKNIKË, KOMUNIKACION, MAKINERI,
NDËRTIMTARI, GJEODEZI, GRAFIKË, TEKSTIL)



Prishtinë, 23 qershor 2012

Emri dhe mbiemri i nxënësit

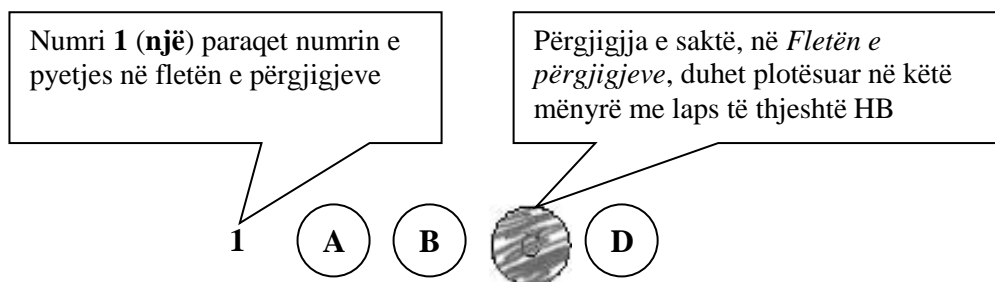
Shkolla.....

Udhëzime:

Koha: Keni 180 minuta që t'ju përgjigjeni 80 kërkesave (pyetjeve). Koha numërohet prej momentit kur do të filloni t'ju zgjidhni kërkesat.

Si të veproni?

1. Plotësojini me kujdes, sipas udhëzimeve, të gjitha kodet (në rreth), për: komunën, shkollën, paralelen, numrin e ditarit. Nëse këto të dhëna nuk i plotësoni saktë, nuk do të mund të nxirret rezultati i testit tuaj.
2. Para se të filloni t'ju përgjigjeni pyetjeve, qetësohuni plotësisht, sepse kjo do t'ju ndihmojë.
3. Lexojini me kujdes kërkesat dhe pastaj shënojeni vetëm përgjigjen e saktë, nga 4 mundësitë e dhëna, për të cilën besoni se është e saktë.
4. Fleta e përgjigjeve duhet të plotësohet vetëm me laps të thjeshtë - laps HB.
5. Mbusheni kodin (në rreth) e përgjigjes së saktë me laps të thjeshtë, pa e shkarravitur jashtë. Shih shembullin e mëposhtëm.



6. Kini kujdes që përgjigjen e saktë të një pyetjeje të mos ia vendosni pyetjes tjetër të radhës.
7. Në Fletën e përgjigjeve nuk bën të shkruani tjetër gjë, përveç përgjigjeve për të cilat jeni të bindur se janë të sakta.
8. Përgjigjet e sakta plotësohen njëkohësisht – në Test dhe në Fletën e përgjigjeve.
9. Çdo lloj llogaritjeje mund ta bëni në faqen e fundit të testit, ndërsa në fletën e përgjigjeve nuk bën të shkruani tjetër gjë, përveç përgjigjeve, për të cilat jeni të bindur se janë të sakta.
10. Mos humbni kohë me pyetjet që nuk i dini, sepse koha mund të mos ju mjaftojë për pyetjet e tjera.
11. Përdoreni deri në fund kohën e testimit, në mënyrë që t'ju përgjigjeni të gjitha pyetjeve.

MATEMATIKË

1. Vlera e shprehjes $\sqrt[4]{a^5b^7}\sqrt{a^3b^5}$ është:

- A. a^2b^3
- B. a^3b^2
- C. a^3b^3
- D. a^2b^2

2. Sa trekëndësha mund të ndërtohen me 7 pika jokolineare?

- A. 14
- B. 18
- C. 21
- D. 35

3. Sa është vlera e shprehjes $\frac{\sin 50^\circ}{\cos 40^\circ}$?

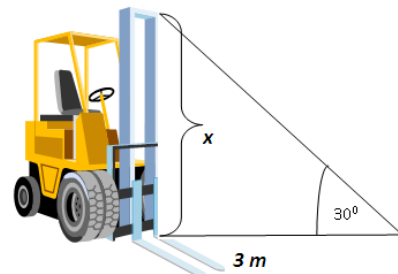
- A. 0
- B. 1
- C. 2
- D. 3

4. Një kënd i trekëndëshit është 49° , këndi tjetër është $\frac{\pi}{3}$. Sa është këndi i tretë?

- A. 51°
- B. 61°
- C. 71°
- D. 81°

5. Lartësia e ngarkuesit të paraqitur në figurë është:

- A. 1.41 m
- B. 1.73 m
- C. 2.71 m
- D. 3.14 m

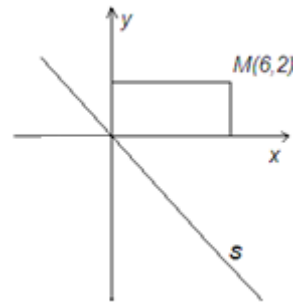


6. Sa është vlera e shprehjes $\frac{x+y}{x}$ nëse $\frac{x}{y} = \frac{3}{4}$?

- A. $\frac{7}{4}$
- B. $\frac{5}{4}$
- C. $\frac{7}{3}$
- D. $\frac{5}{3}$

7. Cili është pika simetrike e pikës $M(6,2)$ lidhur me drejtëzën e simetrisë $y = -x$?

- A. $N(-2, 6)$
- B. $N(-2, -6)$
- C. $N(2, 6)$
- D. $N(2, -6)$

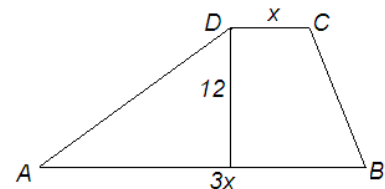


8. Cilat janë gjysmëboshtet e elipsës $36x^2 + 9y^2 = 324$?

- A. (3,9)
- B. (6,9)
- C. (9,12)
- D. (3,6)

9. Dardhat gjatë tharjes humbin $\frac{7}{9}$ e peshës. Sa **kg** dardha të thara fitohen nga **180 kg** dardha të njoma?

- A. 40
- B. 90
- C. 30
- D. 140



10. Syprina e trapezit është 48 cm^2 lartësia 12 cm baza e madhe është **3** herë më e madhe se baza e vogel. Sa është baza e madhe?

- A. 2
- B. 4
- C. 6
- D. 8

11. Sa është vlera e shprehjes $(x^2 - y^2) : \frac{x-y}{y}$?

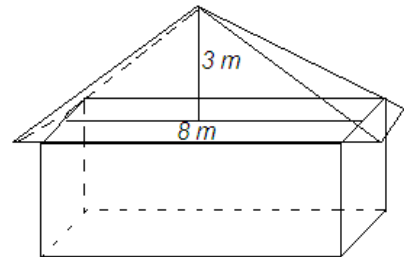
- A. $y(x - y)$
- B. $y(x + y)$
- C. $\frac{x-y}{y}$
- D. $\frac{x+y}{y}$

12. Nëse $\log x = m$, $\log y = n$ dhe $\frac{x}{y} = 1000$. Sa është vlera $m - n$?

- A. 1
- B. 2
- C. 3
- D. 4

13. Një kulm i shtëpisë ka formën e piramidës së rregullt katërfaqësore me gjatësi të bazës 8 m , lartësia e kulmit është 3 m . Sa tjegulla nevojiten për të mbuluar kulmin nëse për 1 m^2 nevojiten 12 tjegulla?

- A. 960 tjegulla
- B. 860 tjegulla
- C. 760 tjegulla
- D. 660 tjegulla



14. Sa është vlera e shprehjes $\frac{\cos^2 x + 1 - \sin^2 x}{\cos^2 x}$?

- A. 0
- B. 1
- C. 2
- D. 3

15. Cili zbërthim i përgjigjet trinomit: $x^2 - 3x + 2$?

- A. $(x + 2)(x - 1)$
- B. $(x - 2)(x - 1)$
- C. $(x + 2)(x + 1)$
- D. $(x - 2)(x + 1)$

16. Sa zero ka funksioni $f(x) = x^2 + x + 1$?

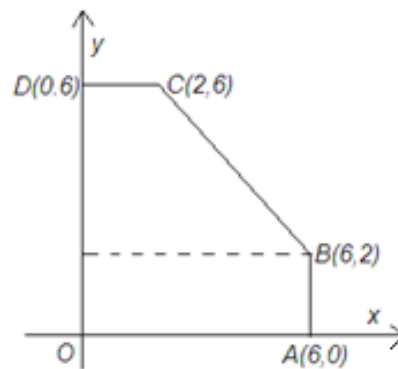
- A. dy zero
- B. një zero të dyfishtë
- C. tre zero
- D. s'ka zero

17. Cila është zgjidhja e ekuacionit $\left(\frac{1}{4}\right)^x = 64$?

- A. $x = -3$
- B. $x = -4$
- C. $x = 3$
- D. $x = 4$

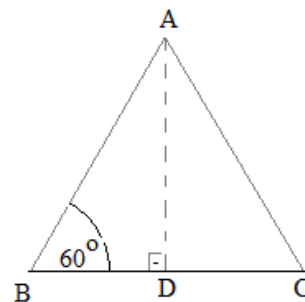
18. Sa është syprina e figurës $OABCD$?

- A. 24
- B. 36
- C. 48
- D. 28



19. Në $\triangle ABC$ janë dhënë $m(B) = 60^\circ$ dhe $|BC| = 12$ cm. Sa është brinja $|AB|$?

- A. 6
- B. 9
- C. 12
- D. 13



20. Nëse $a+b=7$ dhe $a^2-b^2=21$ sa është vlera e $3b$?

- A. 6
- B. 5
- C. 4
- D. 3

21. Në trekëndëshin këndngusht ABC , janë dhënë $a = 2$, $b = 2\sqrt{2}$ dhe $\alpha = 30^\circ$. Zbato teoremen e sinusit dhe trego se cila është vlera e këndit β ?

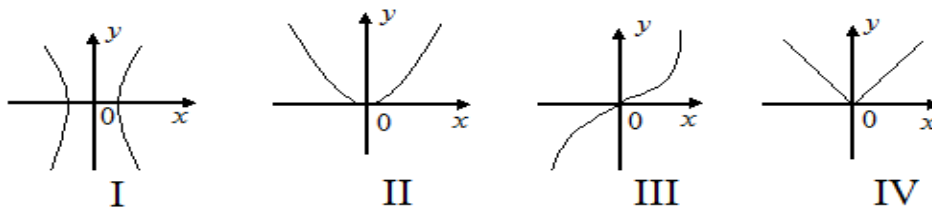
- A. $\beta = 30^\circ$
- B. $\beta = 45^\circ$
- C. $\beta = 60^\circ$
- D. $\beta = 75^\circ$

22. Është dhënë funksioni $f(x) = -x^3 + 3x + 2$. Cili nga pohimet është i saktë ?

- A. Funksioni është tek.
- B. Funksioni është i tipit racional.
- C. Funksioni është gjithkund pozitiv.
- D. Funksioni është i tipit polinom.

23. Cili prej diagrameve vijuese paraqet funksion „një - një” ?

- A. I
- B. II
- C. III
- D. IV



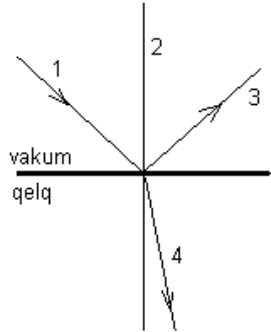
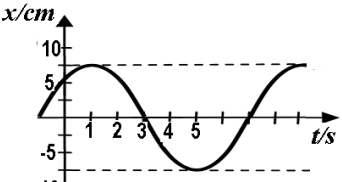
24. Cili barazim është i saktë ?

- A. $x^3 + 8 = (x + 2)^3$
- B. $x^3 + 8 = (x + 2)(x^2 + 2x + 4)$
- C. $x^3 + 8 = (x + 2)(x^2 - 2x + 4)$
- D. $x^3 + 8 = (x + 2)(x + 2)^2$

25. Pas racionalizimit, shprehja $\frac{1}{1 - \sqrt{2}}$ ka formën :

- A. $-1 + \sqrt{2}$
- B. $-1 - \sqrt{2}$
- C. $1 - \sqrt{2}$
- D. $1 + \sqrt{2}$

FIZIKË

- 26.** Në cilin nga këto raste, njeriu ushtron shtypje më të madhe në bazë ?
- A. Kur është i ulur
 - B. Kur është i shtrirë
 - C. Duke qëndruar në dy këmbë
 - D. Duke qëndruar në një këmbë
- 27.** Cila nga shprehjet e mëposhtme është e saktë për njësinë matëse të kapacitetit elektrik Farad (F) ?
- A. $F = \frac{C}{V}$
 - B. $F = C \cdot V$
 - C. $F = \frac{V}{C}$
 - D. $F = C \cdot s$
- 28.** Temperatura në ngrohësin e një makine termike është (T_1), kurse në ftohës është (T_2). Në cilin rast rendimenti i makinës është maksimal ($\eta = 1$) ?
- A. $T_1 = T_2$
 - B. $T_2 = 0$
 - C. $T_1 = 0$
 - D. $T_1 > T_2$
- 29.** Në figurë është paraqitur rasti kur rrezja e dritës bie në sipërfaqen kufitare që ndan vakumin me qelqin. Cila nga drejtëzat paraqet rrezën e reflektuar ?
- A. 1
 - B. 2
 - C. 3
 - D. 4
- 
- 30.** Si quhet procesi sipas të cilit gazi kalon në lëng ?
- A. Kondensim
 - B. Shkrirje
 - C. Avullim
 - D. Sublimin
- 31.** Në diagram është dhënë varësia e elongacionit (zhvendosjes) të lëkundjes ndaj kohës. Sa është elongacioni i kësaj lëkundje për kohën $t=1s$?
- A. 3 cm
 - B. 7.5 cm
 - C. 0 cm
 - D. 2.5 cm
- 

32. Një top futbollit lëvizë duke u rrotulluar nëpër një fushë të futbollit. Me cilën nga këto shprehje llogaritet energjia e përgjithshme kinetike e topit në lëvizje ?

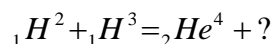
A. $E_k = \frac{mv^2}{2}$

B. $E_k = \frac{I\omega^2}{2}$

C. $E_k = \frac{mv^2}{2} + \frac{I\omega}{2}$

D. $E_k = \frac{mv^2}{2} + \frac{I\omega^2}{2}$

33. Cila grimcë mungon në reaksionin e poshtëshënuar ?



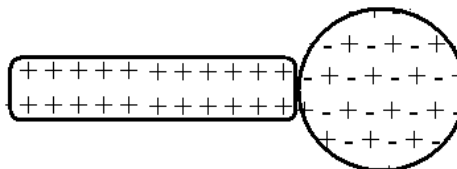
A. ${}_1H^1$

B. ${}_1H^2$

C. ${}_0n^1$

D. ${}_1e^0$

34. Në figurë është paraqitur shufra e ngarkuar me elektricitet pozitiv dhe sfera elektroneutrale. Cili nga pohimet vijuese përshkruan saktë zhvendosjen e ngarkesave elektrike gjatë kontaktit të shufrës me sferën ?



- A. Ngarkesat negative nga sfera kalojnë tek shufra
- B. Ngarkesat negative nga shufra kalojnë tek sfera
- C. Ngarkesat pozitive nga sfera kalojnë tek shufra
- D. Ngarkesat pozitive nga shufra kalojnë tek sfera

35. Gjatësia valore e fotonit të parë me energji E_1 është λ_1 . Fotoni i dytë ka energji pesë herë më të madhe se i pari, $E_2 = 5 \cdot E_1$. Sa është gjatësia valore e fotonit të dytë ?

A. $\lambda_2 = 5\lambda_1$

B. $\lambda_2 = \frac{\lambda_1}{5}$

C. $\lambda_2 = \lambda_1$

D. $\lambda_2 = \frac{5}{\lambda_1}$

36. Cila nga njësitë matëse paraqet njësinë e forcës elektrike ?

- A. Kuloni
- B. Amperi
- C. Tesla
- D. Njutoni

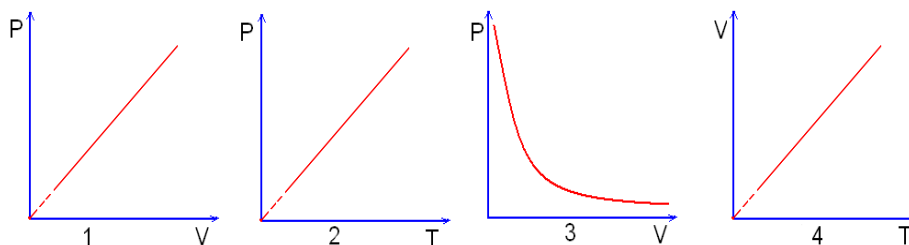
37. Nëse perioda e lëvizjes së një trupi është $T = 0,4s$. Për sa kohë t trupi i kyen

$n = 50$ rrotullime ?

- A. $t = 20$ s
- B. $t = 25$ s
- C. $t = 50$ s
- D. $t = 75$ s

38. Në cilën figurë vijuese është paraqitur procesi izotermik ?

- A. 1
- B. 2
- C. 3
- D. 4

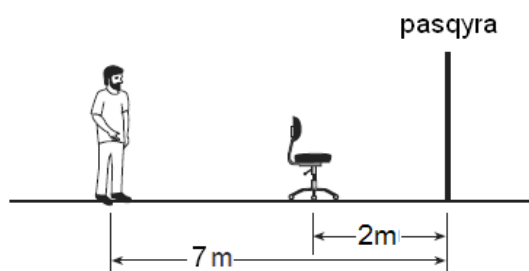


39. Një fundament (bazë) me vëllim $V=30m^3$, duhet të mbushet me beton. Nëse për ta mbushur këtë fundament na duhet masa e betonit prej 60t, atëherë sa duhet të jetë densiteti i tij (betonit) ?

- A. $2000kg/m^3$
- B. $1000kg/m^3$
- C. $1500kg/m^3$
- D. $3000kg/m^3$

40. Një person qëndron në këmbë në distancën 7 m përballë një pasqyre. Para tij gjendet një karrige në të cilën ai do të ulet. Nëse distanca mes karriges dhe pasqyrës është 2 m, atëherë sa do jetë distanca në mes personit dhe shëmbëllimit të karriges ?

- A. 2 m
- B. 5 m
- C. 7 m
- D. 9 m



- 41.** Ç`është memoria virtuale (Virtual Memory)?
- A. Memorie që plotëson kërkesën për vlerë shtesë të RAM-it
 - B. Memorie për sisteme operative që punojnë në kohë jo reale
 - C. Memorie për sisteme operative të rrjeteve
 - D. Memorie që ruan sasinë minimale të të dhënave
- 42.** Shtypësi mund të kyçet në:
- A. Portin Serik
 - B. Portin USB
 - C. Portin e lojërave
 - D. Në cilin do port
- 43.** Fajllat e tipit grafik kanë prapashtesën (ekstensionin) vijuese:
- A. .bmp, .jpg, .php
 - B. .gif, .rtf, .jpg
 - C. .bmp, .jpg, .gif
 - D. .ppt, .jpg, .php
- 44.** Cila nga konstatimet vijuese është e saktë në lidhje me ROM -BIOS:
- A. Ruan programin për startimin e njësive hyrëse të sistemit kompjuterik
 - B. Ruan programin për startimin e njësive dalëse të sistemit kompjuterik
 - C. Ruan programin për të dhënat e RAM memories
 - D. Ruan programin për startimin e njësive hyrëse-dalëse të sistemit kompjuterik
- 45.** Të përcaktohet renditja e saktë e komponentëve të sistemit kompjuterik , mbështetur në shpejtësinë e transmetimit të të dhënave dhe duke filluar nga më e shpejta:
- A. disketa, RAM, hard disk, CD-ROM,
 - B. RAM, Hard disk, CD_ROM, disketa
 - C. Hard disk, RAM, CD_ROM, disketa
 - D. RAM, hard disk, disketa, CD-ROM
- 46.** Cila nga shprehjet vijuese është e saktë:
- A. 1MB =1024KB
 - B. 1GB < 1024KB
 - C. 1MB = 1024GB
 - D. 1GB > 1024MB

- 47.** Kartela grafike lidh:
- A. Monitorin dhe hard diskun
 - B. Monitorin dhe memoriën
 - C. Monitorin dhe tastierën
 - D. Monitorin dhe pllaken qendrore
- 48.** Cila nga formulimet e mëposhtme paraqet një adresë Interneti (IP adresë) :
- A. 145-124-202-34
 - B. 138@234@24@12
 - C. 110.39.213.218
 - D. 112157189219
- 49.** Shkurtesa e protokollit për shkëmbimin e të dhënave ndërmjet klientit dhe serverit, i cili është përgjegjës për bartjen e të dhënave brenda Web shërbimeve të Internetit, është:
- A. FTP
 - B. TCP/IP
 - C. TELNET
 - D. HTTP
- 50.** Cila pjesë e e-mail adresës travel@tourist.uk e tregon një zonë gjeografike :
- A. uk
 - B. @
 - C. travel
 - D. tourist
- 51.** Cila nga veprimet vijuese mund ta infektoj një kompjuter me viruse:
- A. Dëgjimi i një CD-je muzikore pirate
 - B. Hapja e një attachmenti në e-mail.
 - C. Shikimi i një DVD filmi
 - D. Instalimi i harduerit të ri
- 52.** Bazuar në funksionin e shkruar në celulën F2, pas ekzekutimit do të fitohet vlera:

- A. 5
- B. 15
- C. 25
- D. 35

	A	B	C	D	E	F	G
1							
2		4	6	8	7	=SQRT(SU	
3							

53. Adresat absolute në programin MS Excel, të cilat nuk ndryshojnë të dhënat edhe kur formula që i përmbanë ato kopjohet në pozicione tjera, ka formën:

- A. \$E30
- B. \$(E30)
- C. \$\$E30
- D. E30\$

54. Organizimi i imazheve në PowerPoint bëhet nëpër:

- A. Tabela (ang. Table)
- B. Gr Sllajde (ang. Slide)
- C. afik (ang. Graph)
- D. Foto (Photo)

55. Për krijimin e pjesëve të përbashkëta të një prezantimi, si : header-i, footer-i, data, numri i sllajdit, etj. , shfrytëzohet opsioni:

- A. View/Master/Slide Master
- B. View/Slide Show
- C. View/Task Pane
- D. View/ Slide Sorter

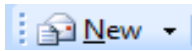
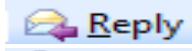
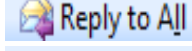

56. Objekti kryesor i një baze të dhënash është:

- A. Formulari
- B. Pyetëtori
- C. Raporti
- D. Tabela

57. Paraqitjen e një pjese të të dhënave të një baze shënimesh, të cilat plotësojnë kriteret e caktuara, në programin MS Access, e mundëson:

- A. Tabela
- B. Formulari
- C. Pyetëtori
- D. Raporti

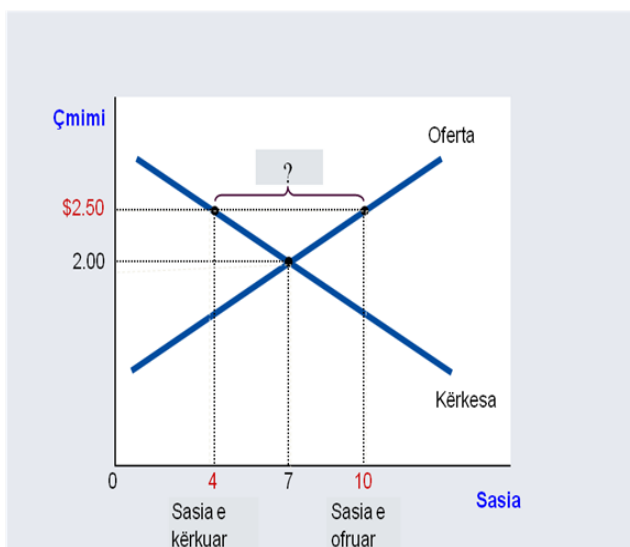
58. Nëse e-mail mesazhin e pranuar dëshirojmë ta përcjellim në ndonjë adresë tjetër, përdorim veglën:

- A.  New
- B.  Reply
- C.  Reply to All
- D.  Forward

- 59.** Indeksimi i të dhënave të një fushe mundëson:
- A. Kërkimin dhe gjetjen e shpejtë të të dhënave të fushës
 - B. Ngadalësimin e punës në një bazë të shënimeve
 - C. Të gjitha të dhënat e bazës së shënimeve të jenë të indeksuara
 - D. Ndikim jo të përfillshim në bazën e shënimeve
- 60.** Mënyra më e mire për tu ndarë përfundimisht nga shënimet e një Hard-disk, është:
- A. Formatimi i Hard-diskut
 - B. Shkatërrimi fizik i Hard-diskut
 - C. Fshirja e të dhënave nga Hard-disku
 - D. Riemërtimi i Hard-diskut

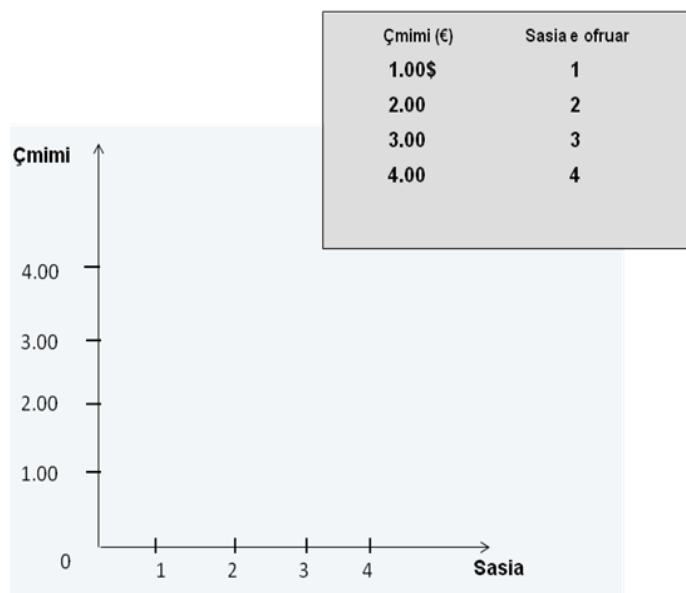
EKONOMI ME NDËRMARRËSI

- 61.** Numri më i madh i bizneseve në Kosovë, sipas formës ligjore të organizimit, janë biznese:
- A. shoqëri aksionare
 - B. biznese ortakërie
 - C. biznese individuale
 - D. shoqëri me përgjegjësi të kufizuar
- 62.** Zgjedhja e lirë e aktivitetit ekonomik është shtyllë e:
- A. ekonomisë së tregut
 - B. ekonomisë së centralizuar
 - C. ekonomisë së përzier
 - D. ekonomisë në tranzicion
- 63.** Kostot oportune janë:
- A. kosto kontabël
 - B. kosto alternative
 - C. kosto fikse
 - D. kosto financiare
- 64.** Nëse nivelet e çmimit janë mbi çmimin ekuilibër si në figurën e dhënë, sasia e ofruar e produkteve e tejkalon sasinë e kërkuar, duke krijuar:
- A. tepicë të produkteve e cila bën presion për rritjen e çmimeve
 - B. mungesë të produkteve e cila bën presion për rënien e çmimeve
 - C. mungesë të produkteve e cila bën presion për rritjen e çmimeve
 - D. tepicë të produkteve e cila bën presion për rënien e çmimeve



65. Në tabelën e mëposhtme janë dhënë kombinime të ndryshme të çmimit dhe sasisë së ofruar për produktin X. Paraqitni grafikisht të dhënat nga tabela. Lakorja e përfituar është:

- A. lakorja e ofertës
- B. lakorja e kërkesës
- C. lakorja e mundësive të prodhimit
- D. lakorja e indiferencës



66. Nëse çmimi i një produkti rritet nga 3 € në 4€, kurse konsumatori vazhdon të blej 4 njësi si më parë, fuqia blerëse e konsumatorit do të:

- A. rritet për 4€
- B. zvogëlohet për 3€
- A. zvogëlohet për 4€
- B. rritet për 3€

67. Kënaqësia shtesë që konsumatori e përfiton nga konsumimi i produkteve dhe shërbimeve të blera paraqet:

- A. dobinë totale
- B. dobinë marxhinale
- C. tepricën konsumatore
- D. koston totale

68. Në analizën e zgjedhjes konsumatore, për çdo njësi shtesë të konsumit të një të mire:

- A. dobia marginale do të jetë në rënie
- B. dobia marginale do të jetë në rritje
- C. dobia totale do të jetë vazhdimisht në rënie
- D. dobia totale do të jetë vazhdimisht në rritje

69. Sipas formës organizative firmat ndahen në:

- A. të vogla, të mesme dhe të mëdha
- B. sektorin parësor, dytësor dhe tretësor
- C. prodhuese dhe shërbyese
- D. individuale, ortakëri, dhe korporata

- 70.** Cila nga tiparet e mëposhtme i karakterizon firmat individuale?
- A. përgjegjësia e kufizuar
 - B. formohen nga më shumë individë
 - C. lehtësia për të hyrë në biznes
 - D. tërheqin më shumë kapital
- 71.** Një nga tiparet e monopolit është:
- A. një shitës i produkteve në degë
 - B. disa shitës të produkteve në degë
 - C. lehtësia e hyrjes së firmave të reja në degë
 - D. lehtësia relative e hyrjes së firmave të reja në degë
- 72.** Firmat janë çmim-pranuese në kushtet e:
- A. monopolit
 - B. konkurrencës së plotë
 - C. konkurrencës monopolistike
 - D. oligopolit
- 73.** Renta si çmim i tokës, përcaktohet në tregun e :
- A. faktorëve të prodhimit
 - B. produkteve dhe shërbimeve
 - C. punës
 - D. kapitalit
- 74.** Produkti i Brendshëm Bruto (GDP) llogaritet si shumë e:
- A. konsumit, profitit, interesit, dhe neto eksportit
 - B. pagesave transferuese, interesit, dhe rentës
 - C. pagesave transferuese, interesit dhe profitit
 - D. konsumit, investimeve, shpenzimeve qeveritare dhe neto eksportit
- 75.** Periudha e rënies së prodhimit dhe të ardhurave si dhe rritjes së papunësisë që zgjatë së paku 2-3 muaj një pas një ose 6 muaj është:
- A. niveli më i ulët
 - B. ekspansioni
 - C. recesioni
 - D. pika më e lartë
- 76.** Politika monetare udhëhiqet nga:
- A. Ministria e Financave
 - B. Banka Qendrore
 - C. bankat komerciale
 - D. bankat afariste
- 77.** Qëndrueshmëria e parasë, jetëgjatësia dhe lehtësia në përdorim, janë:
- A. veti të parasë
 - B. funksione të parasë
 - C. nocion i parasë
 - D. lloje të parasë

- 78.** Në kushtet e inflacionit do të ketë rritje të:
- A. kursimeve
 - B. vlerës reale të parasë
 - C. fuqisë blerëse të konsumatorit
 - D. nivelit të përgjithshëm të çmimeve
- 79.** Papunësia e përkohshme është:
- A. papunësi strukturore
 - B. papunësi friksionale
 - C. papunësi ciklike
 - D. papunësi e fshehtë
- 80.** Në tatime jo të drejtpërdrejta bënë pjesë:
- A. akciza, banderola
 - B. fitimi i Bankës Qendrore
 - C. gjobat në komunikacion
 - D. të hyrat nga privatizimi