



REPUBLIKA E KOSOVËS  
REPUBLIKA KOSOVO  
REPUBLIC OF KOSOVA

QEVERIA E KOSOVËS - VLADA KOSOVA - GOVERNMENT OF KOSOVA

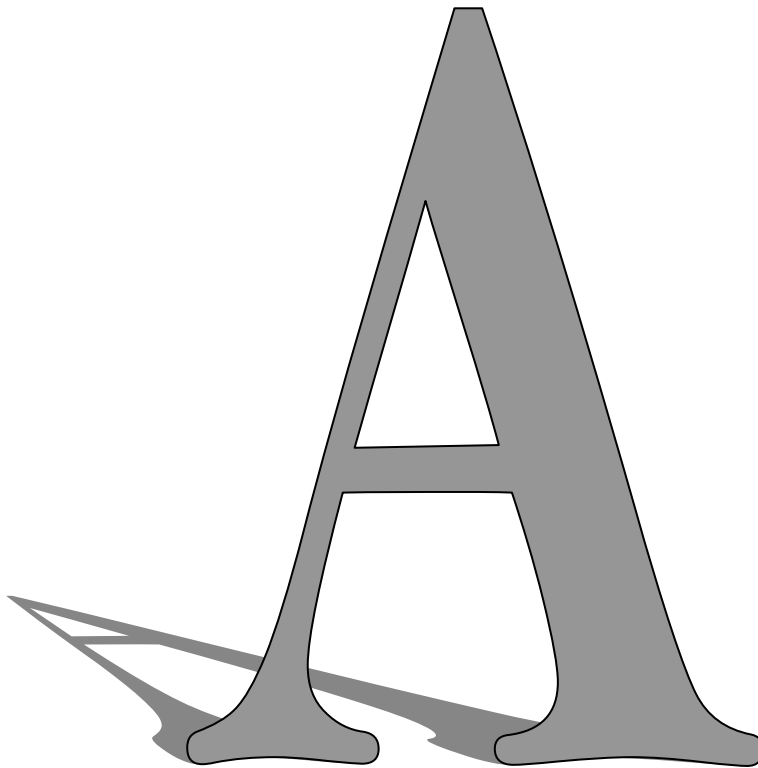
MINISTRIA E ARSIMIT E  
SHKENCËS DHE E TEKNOLOGJISË  
KQSHM

MINISTARSTVO OBRAZOVANJA  
NAUKE I TEHNOLOGIJE

MINISTRY OF EDUCATION  
SCIENCE & TECHNOLOGY  
DVSM

# *TESTI I MATURËS*

**ARSIMI PROFESIONAL II**  
(ELEKTROTEKNIKË, KOMUNIKACION, MAKINERI,  
NDËRTIMTARI, GJEODEZI, GRAFIKË, TEKSTIL)



Prishtinë, gusht 2009

Emri dhe mbiemri i nxënësit .....

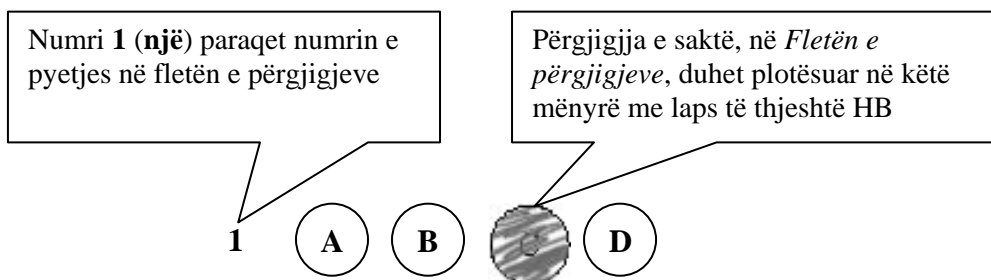
Shkolla.....

### Udhëzime:

**Koha:** Keni 180 minuta që t'u përgjigjeni 100 kërkesave (pyetjeve). Koha numërohet prej momentit kur do të filloni t'i zgjidhni kërkesat.

### Si të veproni?

1. Plotësojini me kujdes, sipas udhëzimeve, të gjitha kodet (në rreth), për: komunën, shkollën, paralelen, numrin e ditarit. Nëse këto të dhëna nuk i plotësoni saktë, nuk do të mund të nxirret rezultati i testit tuaj.
2. Para se të filloni t'u përgjigjeni pyetjeve, qetësohuni plotësisht, sepse kjo do t'ju ndihmojë.
3. Lexojini me kujdes kërkesat dhe pastaj shënojeni vetëm përgjigjen e saktë, nga 4 mundësitë e dhëna, për të cilën besoni se është e saktë.
4. Fleta e përgjigjeve duhet të plotësohet vetëm me laps të thjeshtë - laps HB.
5. Mbusheni kodin (në rreth) e përgjigjes së saktë me laps të thjeshtë, pa e shkarravitur jashtë. Shih shembullin e mëposhtëm.



6. Kini kujdes që përgjigjen e saktë të një pyetjeje të mos ia vendosni pyetjes tjetër të radhës.
7. Në Fletën e përgjigjeve nuk bën të shkruani tjetër gjë, përveç përgjigjeve për të cilat jeni të bindur se janë të sakta.
8. Përgjigjet e sakta plotësohen njëkohësisht – në Test dhe në Fletën e përgjigjeve.
9. Çdo lloj llogaritjeje mund ta bëni në faqen e fundit të testit, ndërsa në fletën e përgjigjeve nuk bën të shkruani tjetër gjë, përveç përgjigjeve, për të cilat jeni të bindur se janë të sakta.
10. Mos humbni kohë me pyetjet që nuk i dini, sepse koha mund të mos ju mjaftojë për pyetjet e tjera.
11. Përdoreni deri në fund kohën e testimit, në mënyrë që t'u përgjigjeni të gjitha pyetjeve.

### Lexo fragmentin e dhënë më poshtë dhe përgjigju pyetjeve vijuese

"Gjergjit shqiptar, shëndet!

Do të ishte punë më e hijshme për ty si luftëtar i dëgjuar t'i ndiqje deri në fund turqit, për hir të dashurisë për fenë e krishtere nëse ke, dhe jo kështu si vepron ti tashti, që lë vendin tënd dhe hidhesh në Itali për të luftuar me ne të krishterët që jemi vëllezërit tu vetëm në fe, (nëse jemi pasi ti e ndërron fenë sa herë të të pëlqejë!!) Ti e quan veten luftëtar të pa thyeshëm e na je hedhur neve sipër që me plot të drejtë quhemi nga populli si të krishterë të vërtetë. Kur erdhe këtu, mos ke kujtuar se do të luftoje me turqit? Ne jemi tjetër fis. Jemi njerëz me tradita të pasura e të fisëm e jo si ju shqiptarët apo turqit.

Mbase nuk munde dot të shpëtosh shtëpinë tënde nga turqit, mendove të pushtosh shtëpinë e huaj. U gënjeve, këtu në vend të shtëpisë do të gjesh varrin tënd o Gjergj!

1. Fragmenti mbizotërohet nga diskursi:

- A. religjioz
- B. historik
- C. politik
- D. letrar

2. Ironia shprehet në fjalinë:

- A. ti e quan veten luftëtar të pathyeshëm e na je hedhur sipër
- B. kur ke ardhur këtu, mos ke kujtuar se do të luftoje me turqit
- C. u gënjeve, këtu në vend të shtëpisë do të gjesh varrin o Gjergj
- D. jemi njerëz me tradita të pasura e jo si ju shqiptarët apo turqit

3. Periudha: "Do të ishte punë më e hijshme për ty si luftëtar i dëgjuar t'i ndiqje deri në fund turqit", shpreh marrëdhënie:

- A. kushtore
- B. lejore
- C. shkakore
- D. kundërshtore

### Lexo fragmentin e dhënë më poshtë dhe përgjigju pyetjeve vijuese

Kosova nuk ka shumë alternativa sa i përket zhvillimit ekonomik dhe ofertës për investitorët e jashtëm. Promotorë të këtyre proceseve mund të jenë energjetika dhe xehetaria. Sado që ende ka vlerësime romantike se "Kosova mund ta mbajë vetveten", megjithatë mundësitë janë shumë të kufizuara. Ato ndërlidhen me resurset, por edhe me mungesën e zgjidhjeve për valorizimin e tyre. Moskompletimi i spektrit ligjor dhe futja e pakontrolluar e konkurrencës nga importi, nxjerrin edhe dilemën se sa ia vlen të investohet në Kosovë. Sado që është një pyetje pesimiste, ajo nuk është larg realitetit tonë.

(Marrë dhe përshtatur nga gazeta *Express*)

4. Nga teksti i dhënë më lart del se ekonomia e Kosovës:

- A. Nuk ka resurse të mjaftueshme energjetike
- B. Mund të mbështetet në spektrin aktual ligjor
- C. Nuk është atraktive për investuesit e huaj
- D. Mund të mbështetet në energjetikë dhe xehetari

5. Informata themelore që nxirret nga ky fragment është:
- A. Mungojnë zgjidhjet për valorizimin e resurseve
  - B. Energjetika dhe xehetaria janë atraktive për investuesit
  - C. Spektri ligjor ofron mundësi të mira për investuesit
  - D. Kosova e mban vetveten me energjetikë dhe miniera
6. Periudha: *"Kosova nuk ka shumë alternativa sa i përket zhvillimit ekonomik"* në kohën më se të kryer të mënyrës habitore bën:
- A. Kosova nuk paska shumë alternativa sa i përket zhvillimit ekonomik
  - B. Kosova nuk paskësh shumë alternativa sa i përket zhvillimit ekonomik
  - C. Kosova nuk paska pasur shumë alternativa sa i përket zhvillimit ekonomik
  - D. Kosova nuk paskësh pasur shumë alternativa sa i përket zhvillimit ekonomik
7. Fjalinë: *Të zbatohet detyrimisht në medie norma e gjuhës letrare kombëtare sipas drejtshkrimit të njësuar*, e bën urdhërore fjala a formanti:
- A. në
  - B. të
  - C. zbatohet
  - D. norma

**Lexo paragrafin e dhënë dhe përgjigju pyetjeve vijuese**

Ai vetëm një dhembje nuk duronte dot: dhembjen për motrën e dashur të varrosur së gjalli pranë tij, në kullën e lartë, që t'ia mjekonte plagët, të përkujdesej për të.

8. Mbështetur mbi këtë paragraf, ju mund të identifikoni (kontekstin) rrethanat se fjala është për:
- A. motrën e Kostandinit
  - B. motrën e Halil Garrisë
  - C. motrën e Gjergj Elez Alisë
  - D. motrën e Mujit e Halilit
9. Virtyti kryesor që nxirret në pah në këtë paragraf është:
- A. Mirënjohja e vëllait për motrën e përkushtuar
  - B. Përballimi i dhimbjes që shkaktonin plagët
  - C. Dashuria e motrës për vëllanë e sëmurë
  - D. Përkushtimi i motrës ndaj vëllait të sëmurë

### Lexo fragmentin e dhënë më poshtë dhe përgjigju pyetjeve vijuese

Nuk do ta merrja këtë libër tepër seriozisht. Kjo nuk është një përpjekje për të zgjidhur një pe në një ballkanike; nuk është studim për popujt primitivë; nuk është kontribut për dijet njerëzore dhe shpresoj se asnjëri nuk do ta lexojë për ta përmirësuar trurin e vet. Kjo duhet të lexohet ashtu siç janë përjetuar aventurat në të, me një ngarendje të hareshme të mendjes, me një shije për popujt e huaj dhe shtigje të panjohura dhe me një kënaqësi për të papriturën.

Këtu po u jap vetëm atë që kam parë, ndier dhe sidomos që kam mësuar në baritjet në mesin e fiseve në brendi të maleve veriore shqiptare. Madje, kjo nuk është as e tërë Shqipëria, ai vend i vogël, tepër i vogël edhe për ta gjetur edhe në hartë. Ky nuk është pos një fragment i kësaj bote të gjerë, tjetërfare dhe romantike, që ua sjell me vete një shtegtare atyre që rrinë në shtëpi.

R. W. L. (Rouz Uajlder Lein “*Majat e Shalës*”)

**10.** Cila nga fjalitë e këtij teksti shpreh më së miri zhanrin të cilit i takon ky libër?

- A. ky është një fragment i kësaj bote, që ua sjell me vete atyre që rrinë në shtëpi
- B. këtu po u jap vetëm atë që kam parë, ndier dhe sidomos që kam mësuar
- C. kjo nuk është as e tërë Shqipëria, ai vend i vogël, tepër i vogël
- D. ky nuk është pos një fragment i kësaj bote të gjerë, tjetërfare dhe romantike

**11.** Në aspektin kompozicional, fragmenti i shkëputur mund të vendoset:

- A. vetëm në fund të librit
- B. vetëm në mes të librit
- C. vetëm në fillim të librit
- D. qoftë në fillim qoftë në fund

### Lexo poezinë e dhënë më poshtë dhe përgjigju pyetjeve vijuese

Le mbas vetes Detin, Malin, Tokën, Fushën,  
E shtëpisë së moçme i vë dry në derë  
Me litar shpëtimi prapë e lidhe gushën  
Frymën zënë që pate e hudhe në erë

I ikur nga dheu nis mërgim të ri  
Ta gjesh botën tënde që ik diku larg  
Nëpër terr të qiellit që të vesh në zi  
Ndjek yjet e shpresës të nisur në varg

Me ngulm e ndjek kohën që ik e ik  
Ajo të vjen mbas gjurmëve si breshkë  
Duke ngrënë veten në fund gjaku pik  
I kuq, jo i zverdhur si gjethi në vjeshtë

Këmba doras koha nuk është ti, është rrenë  
Nuk do ta thotë lajmin pos qeshjes së kotë  
Tash gjurmët e breshkës i ruan një qen  
Në qafë i var ndërrimet që bëhen në botë

.....  
(Sabri Hamiti, “*Trungu Ilir*”)

**12.** Në këtë poezi shprehet një ndjesi e rrëfimit lirik për:

- A. largimin
- B. kthimin
- C. zemërimin
- D. përmallimin

**13.** Vargjet: *Nëpër terr të qiellit që të vesh në zi*  
*Ndjek yjet e shpresës të nisur në varg,*  
janë gërshetim i figurës së:

- A. krahasimit dhe hiperbolës
- B. antitezës dhe alegorisë
- C. ironisë dhe personifikimit
- D. metaforës dhe simbolit

**14.** Kjo poezi është me:

- A. rimë të alternuar dhe varg të matur
- B. rimë të kryqëzuar dhe varg të bardhë
- C. rimë të puthur dhe varg të lirë
- D. rimë të ndërprerë dhe varg të thyer

### **Lexo fragmentin e dhënë më poshtë dhe përgjigju pyetjeve vijuese**

I.

Terri u derdh, e një rrigë e praruar e rrezëve të hënës e lau kreshtën e malit, luginën dhe u ngrit poshtë, atje mbi syprinën e lëmuar të lumit që rimon buzët dredharake të fushës. Çdo gjë është lidhur e shtrënguar mirë e mirë nga penjtë e qetësisë, nga penjtë e kësaj heshtjeje, e cila është e rëndë, e palëvizshme. Edhe qyqja hesht. As bulku nuk dëgjohej. Çdo gjë është struktur në vetvete, është mbyllur e kyçur në therrën e gjumit.

E lart, atje lart nëpër hapësirën e kupës së qiellit, një yll noton duke lënë mbas vetes një hark të gjatë vezullues.

II

Një klithmë u dëgjua!

Korbi krokati.

E penjtë e qetësisë u prenë si me shpatë.

Lisat e gjatë, që duken si fantazma të trishtueshme, shushuruan. Edhe qyqja kukati tri herë. As bulku nuk mbeti pa lëshuar zë.

Kurse hëna ndali rigën e praruar të rrezeve të veta. Ajo u fsheh mbas një reje me skaje të grisura. Nuk desh të shihte krimin, nuk desh të përlyhej nga pikat e gjakut që i lëshonte prerja e korbit.

Një hije, si hije vdekjeje, kaploi vendin.

(Anton Pashku "Klithma")

**15.** Cila nga strukturat e fjalisë nis thyerjen e atmosferës në këtë rrëfim?

- A. edhe qyqja hesht
- B. një klithmë u dëgjua
- C. qyqja kukati tri herë
- D. as bulku nuk dëgjohej

**16.** Përmasa e qetësisë shprehet më së miri me fjalinë:

- A. një rrigë e praruar e rrezëve të hënës e lau kreshtën
- B. ajo u fsheh mbas një reje me skaje të grisura.
- C. edhe qyqja hesht, as bulku nuk dëgjohej
- D. nëpër hapësirën e kupës së qiellit, një yll noton

### Lexo fragmentin e dhënë më poshtë dhe përgjigju pyetjeve vijuese

Herodian (lib. 2 Cesarum) shkruen se perëndori Çesar August' dëshëronte fort me pasunë ndër ushtërij të tijnaj t' Arbëneshëtë, përse thoj se pësonjë shumë e nukë druenë për huue për het, e se janë ma zemërorë se të tjerëtë. Posi duketë se bani Leka i madh, Skanderbegu, e 300 Maqedonas kundër panjefunet ushtërij Ksersit. E nd'e vonë (si përsipëri), malësorët tanë, të sijtë kuraj nukë përvihenë ndjerë nd'anët sanxhakëvet, qefalij të nji kaqi t'madhi mizuar, qi ban me djersunë gjithë shekullinë...

(Pjetër Bogdani "Burrëniya e malësorëve")

**17.** Gjuha e këtij fragmenti i takon:

- A. gegërishtes së shek. XVI
- B. gegërishtes së shek. XVII
- C. toskërishtes së shek. XVI
- D. toskërishtes së shek. XVII

**18.** Nëse fjalia: "*Posi duketë se bani Leka i madh, e 300 Maqedonas kundër panjefunet ushtërij Ksersit*", kthehet në shqipen e sotme standarde, bën:

- A. Njëjtë veproi Leka i Madh, me 300 maqedonas kundër ushtrisë së panumërt të Ksersit.
- B. Sikur veproi Leka i Madh, me 300 maqedonas kundër ushtrisë së panumërt të Ksersit.
- C. Njëjtë veproi Leka i Madh, me 300 maqedonas kundër ushtrisë së panjohur të Ksersit.
- D. Sikur veproi Leka i Madh, me 300 maqedonas kundër ushtrisë së panjohur të Ksersit.

**19.** Orientalizmat janë karakteristikë tipike për poezinë e:

- A. Rilindjes
- B. Realizmit
- C. Modernitetit
- D. Bejtëxhinjve

### Lexo paragrafin e dhënë dhe përgjigju pyetjes

Kjo vepër ka në epiqendër trimin i cili përjeton peripetitë e panumërta gjatë rrugës duke u kthyer nga lufta e Trojës për në atdhe, peripeci e rreziqe që ia shkakton Poseidoni, Perëndia e Detit, të cilës ky trim ia verboi të birin, prijësin e Qiklopëve.

**20.** Për cilin nga heronjtë e veprave të Homerit bëhet fjalë?

- A. Hektori
- B. Agamemnoni
- C. Odiseu
- D. Akili

## ENGLISH LANGUAGE

**21. Choose the correct alternative to complete the following sentence:**

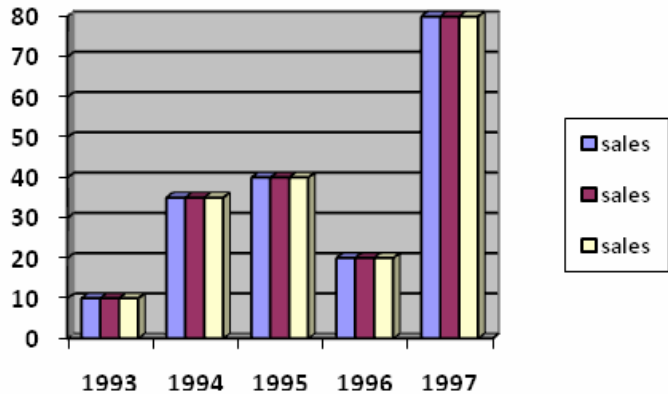
The opening ceremony of his exhibition was held on 22/07/2008.

It was held on \_\_\_\_\_.

- A. the twenty-second of July, two thousand and eight
- B. the twenty-second July, of two thousand and eight
- C. twenty-two July, at two thousand and eight
- D. twenty-second of July, in two thousand and eight

**22. This graph shows the business scale of a company during five years period. Look at the chart below and choose the correct sentence:**

- A. In 1994 sales fell slightly.
- B. In 1995 there was a sharp fall.
- C. In 1997 business reached the peak of its success.
- D. In the five year period sales showed constant increase.



**23. Read the following sentences carefully:**

- 1. Come on! It wasn't so bad after all, was it?
- 2. No, never. Too much trouble.
- 3. Yes, but I also remember the cold winter nights and...
- 4. Why? Don't you remember those green fields and the fresh air?
- 5. Have you ever thought of moving to the countryside?

**The correct order of sentences to form a dialogue is \_\_\_\_\_.**

- A. 1 2 5 4 3
- B. 5 2 4 3 1
- C. 2 1 4 5 3
- D. 4 3 5 2 1

**24. ONLY ONE of the words below CANNOT be used to complete the following paragraph. Which one?**

We have always very careful in our behaviour at school. We have never insulted anyone, cheated on tests, or done any mischief. We have always been very \_\_\_\_\_.

- A. respectful
- B. well-mannered
- C. rude
- D. polite

**25. Read the following sentences and then choose a sentence to complete the dialogue:**

Barbara: Maria and Philip are getting married.

Becky: \_\_\_\_\_

Barbara: They're in love, remember?

- A. It isn't very interesting, is it?
- B. And they did not see you?
- C. What a sad story.
- D. This can't be true.



**26.** In the following dialogue:

**Barbara: I have always imagined him differently.**

**Peter: \_\_\_\_\_ , but he seems quite a nice guy.**

From the following words:

1. So did I
2. Me neither
3. Hopefully
4. Unlikely

Peter should say, **'So did I.'** because \_\_\_\_\_.

- A. Peter agrees with Barbara
- B. Peter disagrees with Barbara
- C. Peter hopes he is different
- D. Peter doesn't believe he is different

**27.** Choose the correct answer to complete the sentence:

**I always wanted to have black \_\_\_\_\_.**

- A. hairs
- B. hair
- C. hair's
- D. hairy

**28.** The sentence: **'My brother is doing a test right now.'** is in the \_\_\_\_\_.

- A. Present simple tense
- B. Present perfect tense
- C. Present continuous tense
- D. Present perfect continuous tense

**29.** Look at the following nouns. One of them **DOES NOT** exist. Which one?

- A. readiness
- B. happiness
- C. business
- D. agreeeness

**30.** Choose the best way to join the following sentences:

We wanted to see him so much.

He was very busy as usual.

- A. We wanted to see him so much but he was very busy as usual.
- B. We wanted to see him so much and she was very busy as usual.
- C. We wanted to see him so much because he was very busy as usual.
- D. We wanted to see him so much so he was very busy as usual.

**31.** Choose the correct sentence:

- A. Last week I went to see my father to Canada.
- B. Last week I went to my father to see Canada.
- C. Last week I went to Canada to see my father.
- D. Last week I went to see Canada to my father.

32. Look at the words in the box:

like - would – you – I – calling – to – not – for - apologize

The correct combination to form a sentence is:

- A. I would like apologize to for not calling you.
- B. I would like to apologize for not calling you.
- C. I would not to apologize like for calling you.
- D. I would not apologize like to for calling you.

33. Which word is different?

- A. bar
- B. pub
- C. café
- D. shop

34. Read the following sentences and then choose a sentence to complete the dialogue:

I wanted to go for a \_\_\_\_\_.

You can \_\_\_\_\_, can't you?

- A. drive
- B. paint
- C. call
- D. write

35. One of the word below **DOES NOT** rhyme with the word **fight**. Which one?

- A. right
- B. bite
- C. fate
- D. ride

36. In the string of words: **whale, dolphin, fish, monkey, shark** the word **monkey** is different because \_\_\_\_\_.

- A. it is a noun
- B. it is an animal
- C. it lives in the sea
- D. it doesn't live in the sea

37. Read the paragraph carefully:

Mrs Fox is an elderly woman. She was born in 1918. Her hair has turned white now, but she's still got bright blue eyes. She's not very tall. **She doesn't seem to be taller than one meter fifty.** She's wearing a grey dress with a white jacket. It's an old dress, I know, because I've seen her in that dress a number of times. However, it looks very nice on her.

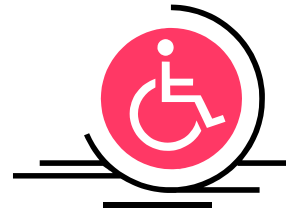
Look at the highlighted part of the text and complete the following sentence:

The author \_\_\_\_\_.

- A. doesn't know if she is tall or short
- B. doesn't know how tall she is exactly
- C. knows how tall she is exactly
- D. is sure she is not one meter and fifty

38. When you see this sign, you instantly know that \_\_\_\_\_.

- A. everyone can use the facilities
- B. everyone except the disabled can use the facilities
- C. only disabled can use the facilities
- D. only disabled people cannot use the facilities



39. This sport is very popular in the English speaking world and especially in America. It is known as:

- A. cricket
- B. golf
- C. polo
- D. rugby



40. Read the following paragraph:

Two airplanes are landing on London Heathrow Airport: a Lockheed L1011 with 246 passengers and 3 members of the crew and a Boeing 767 with a crew of 2 and the total of 255 passengers. The total number of people on board of the two planes is \_\_\_\_\_.

- A. 506
- B. 560
- C. 605
- D. 650

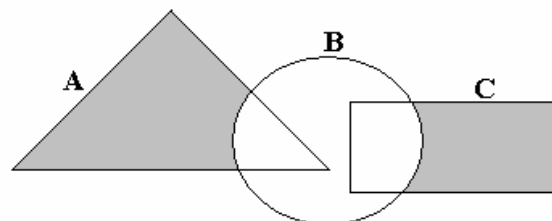
## MATEMATIKË

41. Pas thjeshtimit shprehja  $A = \frac{x^2 + 3x}{x-1} \cdot \frac{x^2 - 1}{x+3}$  ka formën :

- A.  $A = x(x-1)$
- B.  $A = x(x+1)$
- C.  $A = \frac{2}{x-1}$
- D.  $A = \frac{2}{x+1}$

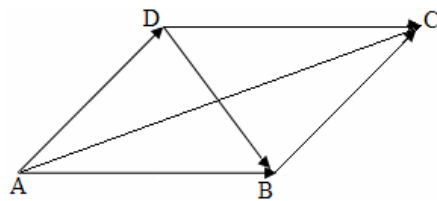
42. Është dhënë diagrami. Cila shprehje i përgjigjet pjesës së hijesuar në diagram ?

- A.  $C \setminus (A \cup B)$
- B.  $(A \setminus B) \cup (B \cap C)$
- C.  $B \setminus (A \cup C)$
- D.  $(A \cup C) \setminus B$



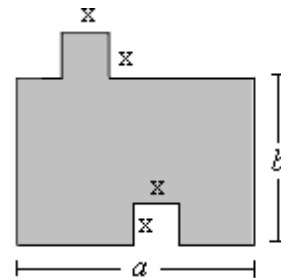
43. Është dhënë figurat. Cila është shuma e vektorëve:  $\vec{AB} + \vec{AD}$  ?

- A.  $\vec{AB} + \vec{AD} = \vec{DB}$
- B.  $\vec{AB} + \vec{AD} = \vec{DC}$
- C.  $\vec{AB} + \vec{AD} = \vec{AC}$
- D.  $\vec{AB} + \vec{AD} = \vec{BC}$



44. Është dhënë figura. Cila nga shprehjet vijuese paraqet syprinën e figurës?

- A.  $a \cdot b$
- B.  $a \cdot b - x^2$
- C.  $a \cdot b + x^2$
- D.  $a + b + x^2 + 2x$

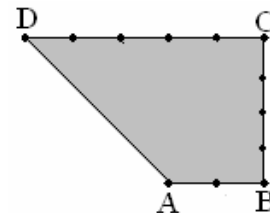


45. Cilat janë zgjidhjet e ekuacionit:  $\frac{x+1}{x} - 1 = x$  ?

- A.  $x_1 = -2, x_2 = 2$
- B.  $x_1 = -1, x_2 = 1$
- C.  $x_1 = -\frac{1}{2}, x_2 = \frac{1}{2}$
- D.  $x_1 = -\frac{1}{3}, x_2 = \frac{3}{3}$

46. Është dhënë trapezi kënddrejtë ABCD me kënde të drejta te kulmi B dhe C dhe me brinjë  $[AB] = 2 \text{ cm}$ ,  $[BC] = 4 \text{ cm}$  dhe  $[CD] = 5 \text{ cm}$ . Sa është perimetri i trapezit?

- A.  $P = 12 \text{ cm}$
- B.  $P = 14 \text{ cm}$
- C.  $P = 16 \text{ cm}$
- D.  $P = 18 \text{ cm}$



47. Është dhënë funksionit  $f(x) = \frac{1}{2}(x^2 - 4)$ . Sa është vlera:  $2 \cdot f(-2) + 3 \cdot f(0)$  ?

- A. -6
- B. 6
- C. -8
- D. 8

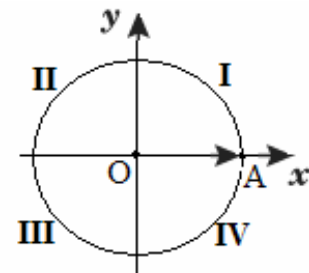
48. Është dhënë brinja e kubit  $a = (x - 1) \text{ cm}$ . Në qoftë se brinja e kubit rritet për  $1 \text{ cm}$ , atëherë sa është syprina e kubit ?

- A.  $S = x^2 \text{ cm}^2$
- B.  $S = 6x^2 \text{ cm}^2$
- C.  $S = (x + 1)^2 \text{ cm}^2$
- D.  $S = 6(x + 1)^2 \text{ cm}^2$

49. Në rrethin e dhënë,  $\overrightarrow{OA}$  paraqet rrezevektorin e fillimit të këndit  $x = \frac{11\pi}{3}$  ku  $\pi = 180^\circ$ .

Në cilin kuadrant ndodhet rrezevektori i mbarit të këndit  $x$  ?

- A. I
- B. II
- C. III
- D. IV



50. Janë dhënë gjykimet:

$$p: \frac{2}{3} - \frac{5}{4} = \frac{8-15}{7} = \frac{-7}{7} = -1.$$

$$q: \frac{2 + \frac{1}{3}}{1 - \frac{1}{4}} = \frac{28}{9}.$$

$$r: \left. \begin{array}{l} \text{Zgjidhja e sistemi të ekuacionit: } x^2 + y^2 = 0 \\ x - y = 2 \end{array} \right\} \text{ është } x = 2, y = -2.$$

Cili nga pohimet është i saktë ?

- A. Vetëm gjykimi  $p$  është i saktë.
- B. Vetëm gjykimi  $q$  është i saktë.
- C. Vetëm gjykimi  $r$  është i saktë.
- D. Tre gjykimet janë të saktë.

51. Me cilën shprehje është e barabartë shprehja  $\frac{2x^5 y^6 z^4}{3xz^7} \cdot 9x^2 y^3 z$  ?

- A.  $6x^6 y^9 z^{-2}$
- B.  $6x^6 y^9 z^2$
- C.  $\frac{6x^6 y^3}{z^2}$
- D.  $\frac{6x^5 y^3}{z^2}$

52. Sa është vlera e  $x$  ashtu që mesi aritmetik i numrave : 5, 8, 11,  $x$ , 4 të jetë i barabartë me 6 ?

- A. 1
- B. 2
- C. 3
- D. 4

53. Është dhënë numri kompleks  $z = (2 + i)^2$ , (ku  $i = \sqrt{-1}$ ). Vlera reale  $\text{Re}(z)$  është:

- A.  $\text{Re}(z) = -3$
- B.  $\text{Re}(z) = -4$
- C.  $\text{Re}(z) = 3$
- D.  $\text{Re}(z) = 4$

54. Cili barazim paraqet probabilitetin e kundërt të ngjarjes A ?

- A.  $P(\bar{A}) = \Phi$
- B.  $P(\bar{A}) = 1 - P(A)$
- C.  $P(\bar{A}) = 1 + P(A)$
- D.  $P(\bar{A}) = 1 - P(A)$

55. Është dhënë barazimi  $\frac{6 \cdot 8}{18} = 2^a \cdot 3^b$ . Sa është shuma  $a + b$  ?

- A. 1
- B. 2
- C. 3
- D. 4

56. Sa korda mund të caktohen me 8 pika në një vije rrethore?

- A. 16
- B. 20
- C. 24
- D. 28

57. Cili nga thyesat e mëposhtme ka vlerë më të madhe për çdo  $x$  numër pozitiv ?

- A.  $\frac{x+1}{x}$
- B.  $\frac{x-1}{x}$
- C.  $\frac{x}{x+1}$
- D.  $\frac{x+1}{x+2}$

58. Një shitëse lulesh në një panair që zgjati 7 ditë shiti: në ditën e parë 7 lule në ditën e

dytë 12 në ditën e tretë 18 në ditën e katër 25 lule dhe kështu me radhë. Sa lule ajo shiti në ditën e fundit nëse vazhdimisht rritej shitja sipas rregullës së fituar ?

- A. 48
- B. 50
- C. 52
- D. 54

59. Cili jobarazim është i saktë për vlerën e  $\sin 100^\circ$  ?

- A.  $-1 < \sin 100^\circ < -\frac{1}{2}$
- B.  $\frac{1}{2} < \sin 100^\circ < 1$
- C.  $-\frac{1}{2} < \sin 100^\circ < 0$
- D.  $0 < \sin 100^\circ < \frac{1}{2}$

60. Ndryshimi i dy numrave është 3, ndërsa prodhimi i tyre është 108. Cilët janë ata numra?

- A. 7 dhe 10
- B. 8 dhe 11
- C. 9 dhe 12
- D. 10 dhe 13

61. Është dhënë funksioni  $f(x) = x(x-1)$ . Sa është vlera e funksionit  $f'(2)$  ?

- A. 0
- B. 1
- C. 2
- D. 3

62. Çfarë vlere duhet të ketë  $\alpha$  ashtu që të vlejë barazimi:  $\tan(45^\circ + \alpha) = \sqrt{3}$  ?

- A.  $\alpha = 5^\circ$
- B.  $\alpha = 10^\circ$
- C.  $\alpha = 15^\circ$
- D.  $\alpha = 20^\circ$

63. Cili nga pohimet është i saktë ?

- A. Funksionit  $f(x) = \log_2(x+1)$  është i përkufizuar  $x \in (-\infty, +\infty)$ .
- B. Perioda e funksionit  $f(x) = 2 \cos\left(3x + \frac{\pi}{2}\right)$  është  $P = 2\pi$ .
- C. Funksioni  $f(x) = x^2 - 5x + 6$  e pretë boshtin e apshises  $Oy$  në pikën  $y = 6$
- D. Zero e funksionit  $f(x) = \frac{2}{x-1}$  është  $x = 1$ .

64. Sa është vlera:  $\lim_{x \rightarrow 1} \frac{x^2 - 5x + 4}{x - 1}$

- A. -3
- B. -2
- C. 2
- D. 3

65. Cila është zgjidhja e ekuacionit:  $\log_2 x^2 + \log_2 x^3 = 15$  ?

- A.  $x = 5$
- B.  $x = 6$
- C.  $x = 8$
- D.  $x = 10$

66. Një klasë i ka 32 nxënës që prej tyre 75% janë vajza. Sa djem ka klasa ?

- A. 6
- B. 8
- C. 16
- D. 24

67. Sa është vlera e parametrit  $m$  ashtu drejtëza  $(m+3)x - (2-m)y - 5 = 0$  të jetë paralele me drejtëzën  $y = x + 3$  ?

- A.  $m = -\frac{1}{2}$
- B.  $m = -\frac{3}{2}$
- C.  $m = \frac{1}{2}$
- D.  $m = \frac{3}{2}$

68. Cila është zgjidhja e barazimit përcaktor  $\begin{vmatrix} 2 & -x \\ 1 & 3 \end{vmatrix} = 2x + 7$  ?

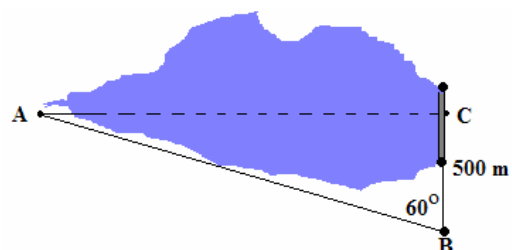
- A.  $x = -2$
- B.  $x = -1$
- C.  $x = 1$
- D.  $x = 2$

69. Në cilin rast është njehsuar drejt derivati i funksionit  $y = x \cos x$  ?

- A.  $y' = x' \cos x = 1 \cdot \sin x = \sin x$
- B.  $y' = x' \cos x + x \cos' x = 1 \cdot \cos x - x \sin x = \cos x - x \sin x$
- C.  $y' = x' \cos x - x \cos' x = 1 \cdot \cos x + x \sin x = \cos x + x \sin x$
- D.  $y' = x' \cos' x = 1 \cdot (-\sin x) = -\sin x$

70. Cila është vlera më e përafërt e gjatësisë së një liqeni artificial sipas të dhënave në figurë ( $[BC] = 500m$ ,  $\angle(AB, BC) = 60^\circ$ ,  $[AC] = ?$ ) ?

- A. 666 m
- B. 765 m
- C. 866 m
- D. 965 m

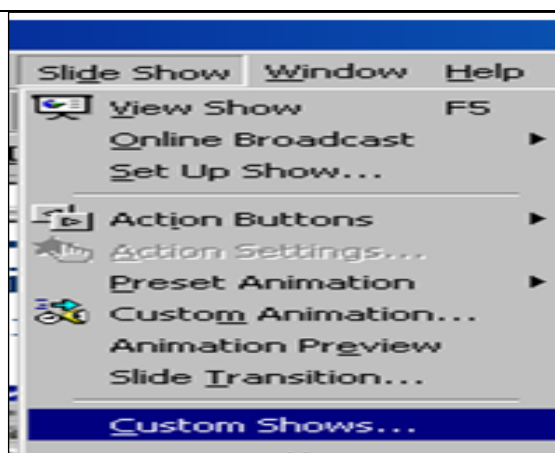




## INFORMATIKË

71. Opsioni i zgjedhur në figurë mundëson:

- A. Fillimin e prezantimit
- B. Mbylljen e prezantimit
- C. Përgatitjen e prezantimeve
- D. Përgatitjen e nën prezantimeve



72. Frekuenca e taktit në një mikroprocesor (njësia qendrore e përpunimit të të dhënave-CPU), tregon:

- A. Numrin e operacioneve të cilat fillojnë të ekzekutohen, në njësi të kohës.
- B. Numrin e operacioneve të cilat ekzekutohen, në njësi të kohës.
- C. Numrin e operacioneve të cilat janë planifikuar të ekzekutohen, në njësi të kohës.
- D. Numrin e operacioneve të cilat nuk mund të ekzekutohen, në njësi të kohës.

73. Shkurtesa 'HTTP', është e shpeshtë në fushat e termave të lidhur me Internetin. Në cilën fushë është me rëndësi 'HTTP'?

- A. Gjatë programimit të bazave të dhënave
- B. Gjatë kërkimit të fajllave ndërmjet kompjuterëve
- C. Gjatë leximit të Web faqeve
- D. Gjatë shifrimit të shënimeve

74. Cila pjesë e Web adresës tregon domenin kryesor të Web faqes së paraqitur?

- A. http://
- B. net
- C. www
- D. enlight

75. Funkzionimin e rrjetit Ethernet pa tela, për lidhjen e kompjuterëve mobil, telefonave mobil dhe pajisjeve tjera të dorës, e mundëson:

- A. TCP/IP
- B. H232
- C. HTML
- D. Bluetooth

76. Në bazë të të dhënave në figure, çfarë vlere do të fitohet në celulën F11?

- A. 42
- B. 54
- C. 6
- D. 74

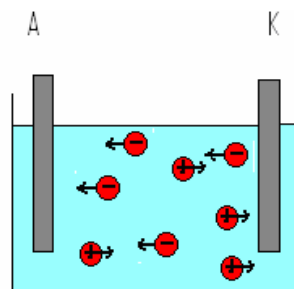
	A	B	C	D	E	F	G
1			Tabela e shpenzimeve Mujore				
2							
3			Shpenzimi			Vlera	
4			Qiraja			300.00 €	
5			Telefoni fiks			42.00 €	
6			Telefoni mobil			54.00 €	
7			Pagesa per uje			6.20 €	
8			Pagesa per rryme			21.50 €	
9			Tjera			74.00 €	
10							
11						= MIN(F4:F6)	
12							

- 77.** Dukuria e ndërlidhjes së dokumenteve ndërmjet veti, në bazë të kuptimeve të caktuara ose në bazë të grupit të fjalëve, quhet :
- A. URL
  - B. Hyperlink
  - C. TCP/IP
  - D. TCP
- 78.** Opsionet: **Outlook Today, Calendar, Inbox, Contacts, Tasks, Notes,** i takojnë programit,
- A. Google
  - B. Yahoo
  - C. MS Outlook
  - D. MS PowerPoint
- 79.** Sipërfaqja e punës në programin MS Excel përbëhet nga :
- A. Regjistrat
  - B. Hapësirat
  - C. Fushat
  - D. Celulat
- 80.** Prapashtesa e dokumenteve të programit MS Access është :
- A. .mdb
  - B. .doc
  - C. .ppt
  - D. .xcl

## FIZIKË

81. Gjatë bartjes së rrymës elektrike nëpër tretje bëhet transporti i masës (shih.fig.). Sipas ligjit të parë të Faradejit masa që depozitohet (ngjitet) në elektroda varet nga:

- A. numri i molekulave të ujit që gjenden në tretje
- B. numri i joneve negative që ngjiten në anodë
- C. intensiteti i rrymës që krijohet në elektroda
- D. numri i joneve pozitive që ngjiten në katodë

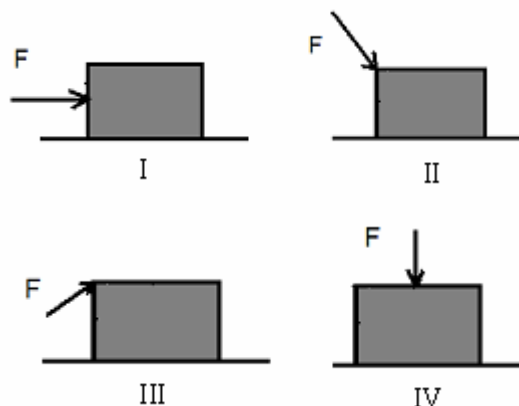


82. Intensiteti i fushës së sasisë pikësore të elektricitetit, në largësinë 1 dm është  $E_0$ . Sa është intensiteti i kësaj fushe në largësinë 3 dm?

- A.  $E = \frac{E_0}{9}$
- B.  $E = \frac{E_0}{3}$
- C.  $E = 3E_0$
- D.  $E = 9E_0$

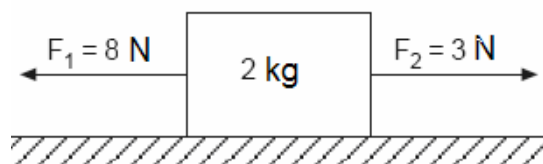
83. Në cilin prej këtyre rasteve të dhëna në figurë puna që e kryen forca që vepron në trup e ka vlerën më të vogël

- A. I
- B. II
- C. III
- D. IV



84. Në figurë është paraqitur veprimi i dy forcave me kah të kundërt në një trup. Sa është nxitimi i lëvizjes së trupit ( $a = ?$ ) nën veprimin e këtyre dy forcave?

- A.  $a = 7.5 \frac{m}{s^2}$
- B.  $a = 4.5 \frac{m}{s^2}$
- C.  $a = 2.5 \frac{m}{s^2}$
- D.  $a = 1.5 \frac{m}{s^2}$



85. Një trup elektroneutral ngarkohet me elektricitet negativ në qoftë se:

- A. ka pranuar atome
- B. ka pranuar elektrone
- C. ka humbur atome
- D. ka humbur elektrone

**86.** Gjatë bartjes së energjisë elektrike në largësi të mëdha, që humbjet të jenë sa më të vogla duhet vendosur:

- A. linjat elektrike me përçues sa më të hollë
- B. linjat elektrike me përçues sa më të trashë
- C. linjat elektrike me intensitet të lartë dhe tension të ulët
- D. linjat elektrike me intensitet të ulët dhe tension të lartë

**87.** Nëse vëllimi i gazit ideal në enë rritet për dy herë  $V_2 = 2V_1$ , atëherë sa do të jetë shtypja e gazit ideal ( $P_2 = ?$ ) pas ndryshimit të vëllimit? (Procesi izotermik caktohet me shprehjen  $P_1V_1 = P_2V_2$ ).

- A.  $P_2 = \frac{P_1V_1}{V_2} = \frac{P_1V_1}{2V_1} = \frac{P_1}{2}$
- B.  $P_2 = \frac{P_1V_2}{V_1} = \frac{P_12V_1}{V_1} = 2P_1$
- C.  $P_2 = \frac{P_1V_1}{2V_2} = \frac{P_1V_1}{4V_1} = \frac{P_1}{4}$
- D.  $P_2 = \frac{2P_1V_2}{V_1} = \frac{4P_1V_1}{V_1} = 4P_1$

**88.** Si ndryshon energjia e trupit nëse trupi lëviz vertikalisht - lartë?

- A. Energjia kinetike dhe potenciale rriten për shkak të rritjes së lartësisë së trupit gjatë lëvizjes
- B. Energjia kinetike zvogëlohet ndërsa energjia potenciale rritet për shkak të rritjes së lartësisë së trupit
- C. Energjia kinetike dhe potenciale zvogëlohen për shkak se trupi gjatë lëvizjes fërkohet me mjedisin ku lëviz
- D. Energjia kinetike rritet ndërsa energjia potenciale zvogëlohet me rritjen e lartësisë së trupit

**89.** Bashkimi i dy ose më shumë valëve mekanike, apo valëve të dritës quhet:

- A. interferencë
- B. difraksion
- C. polarizim
- D. luminishencë

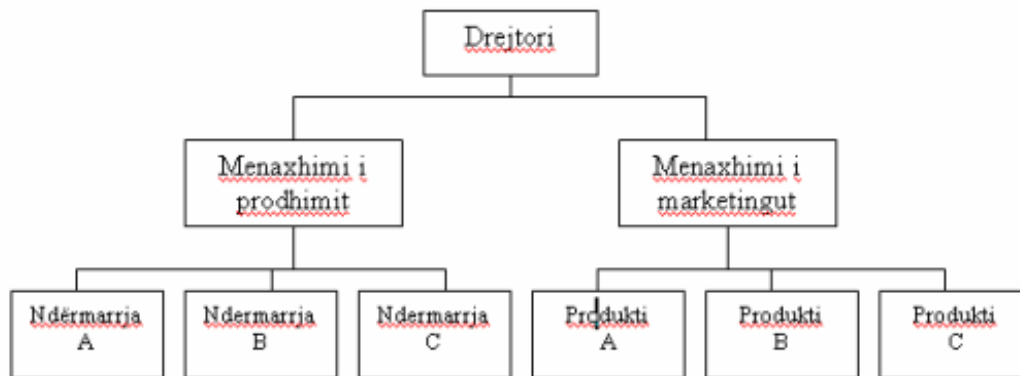
**90.** Njësia matëse e induksionit magnetik (B) është tesla (T). Cila nga shprehjet e mëposhtme paraqet tesllën (T) si njësi matëse të induksionit magnetik në SI?

- A.  $T = \frac{A}{N \cdot m}$
- B.  $T = \frac{N}{A \cdot m}$
- C.  $T = N \cdot m \cdot A$
- D.  $T = Wb \cdot m^2$

## EKONOMI ME NDËRRMARRËSI

- 91.** Me çfarë inflacioni kemi të bëjmë nëse çmimet mesatare rriten me norma njëshifrore?
- A. Galopant
  - B. Të kostos
  - C. Të përmbajtur
  - D. Hiperinflacion
- 92.** Kush e tregon sasinë e përgjithshme të mallrave dhe shërbimeve përfundimtare që konsumatorët, firmat dhe qeviria janë të gatshëm të blejnë për çdo nivel të dhënë të çmimeve?
- A. Kërkesa agregate
  - B. Oferta agregate
  - C. Kërkesa
  - D. Oferta
- 93.** Çmimet në konkurrencën monopolistike përcaktohen nga:
- A. kërkesa dhe oferta
  - B. firma monopol
  - C. ana e shtetit
  - D. ndërmjetësuesit financiar në treg
- 94.** Burimet apo faktorët e prodhimit siq janë: toka, puna dhe kapitali janë:
- A. të kufizuar
  - B. të pakufizuar
  - C. të rritshëm vazhdimisht
  - D. të ndryshueshëm për një periudhë të gjatë
- 95.** Çfarë relacioni tregon kurba e kërkesës?
- A. Relacionin ndërmjet faktorëve të prodhimit dhe sasisë së kërkuar
  - B. Relacionin ndërmjet sasisë së ofruar dhe sasisë së kërkuar
  - C. Relacionin ndërmjet çmimeve dhe sasisë së kërkuar
  - D. Relacionin ndërmjet çmimeve dhe sasisë së ofruar
- 96.** Cilat janë qëllimet e politikës monetare në kuadër të ekonomisë nacionale?
- A. Të sigurojë një rritje të qëndrueshme ekonomike, normë të ulët të papunesie, dhe shkallë të lartë të inflacionit
  - B. Të sigurojë rritje të produktivitetit të punës, rritje të punësimit dhe një rritje të taksave
  - C. Të sigurojë një ulje të normave tatimore, efikasitet të tregut dhe lëvizje të shpejta në ekonomi
  - D. Të sigurojë një rritje të qëndrueshme ekonomike, punësim të lartë dhe çmime stabile
- 97.** Ku shprehen kostot ekonomike të papunësië?
- A. Në rënien e GDP – së ( rritjen e hendekut të prodhimit)
  - B. Në rritjen e GDP – së potenciale
  - C. Në zhvlerësimin e kapitalit human, rritjen e kriminalitetit
  - D. Në zhvlerësimin e njësisë montare të vendit dhe kriminalitetit

98. Me çfarë strukture të organizimit të menaxhmentit kemi të bëjmë në këtë grafik:



- A. Organizim tekniko-tekonologjik të departamenteve
- B. Organizim të thjesht të departamenteve
- C. Organizim divisional të departamenteve
- D. Organizim funksional të departamenteve

99. Sipas ligjit themelor të punës në Kosovë kontratat e punës në mes të punëtorit dhe punëdhënësit mund të lidhen :

- A. vetëm në kohë të caktuar
- B. vetëm në kohë të pacaktuar
- C. në kohë të caktuar dhe të pacaktuar
- D. vetëm në afat prej 10 viteve

100. Çka përfshihet në përpilimin – hartimin e bilancit të gjendjës?

- A. Të hyrat, shpenzimet dhe pasuria
- B. Pasuria, detyrimet dhe kapitali
- C. Shpenzimet e shitjes, kapitali dhe detyrimet
- D. Të hyrat nga shitja, parapagimet dhe keshi