



REPUBLIKA E KOSOVËS
REPUBLIKA KOSOVO
REPUBLIC OF KOSOVA

QEVERIA E KOSOVËS - VLADA KOSOVA - GOVERNMENT OF KOSOVA

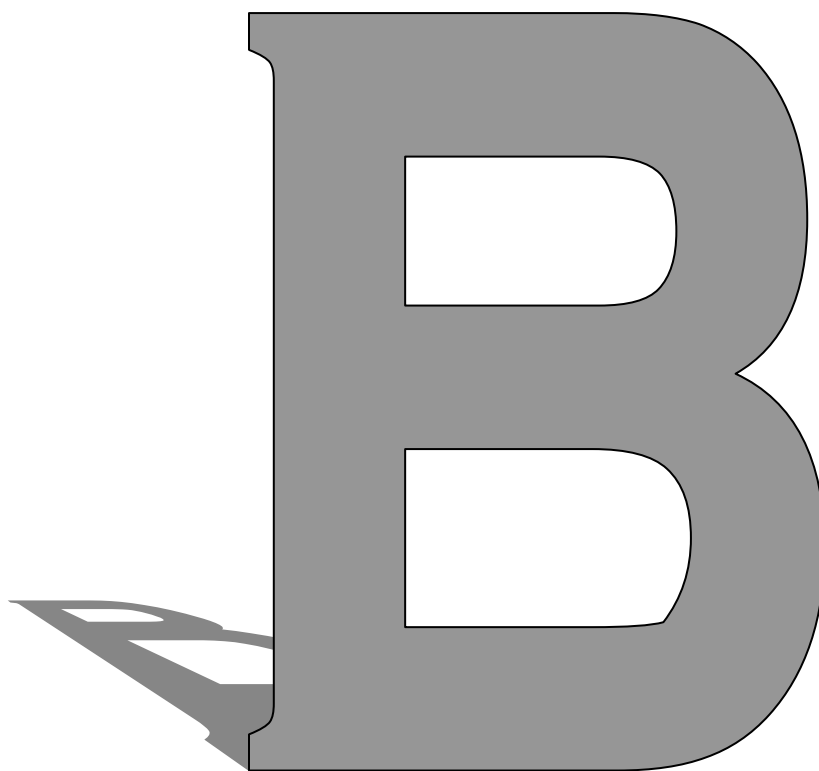
MINISTRIA E ARSIMIT E
SHKENCËS DHE E TEKNOLOGJISË
KQSHM

MINISTARSTVO OBRAZOVANJA
NAUKE I TEHNOLOGIJE

MINISTRY OF EDUCATION
SCIENCE & TECHNOLOGY
DVSM

TESTI I MATURËS

**ARSIMI
PROFESIONAL**



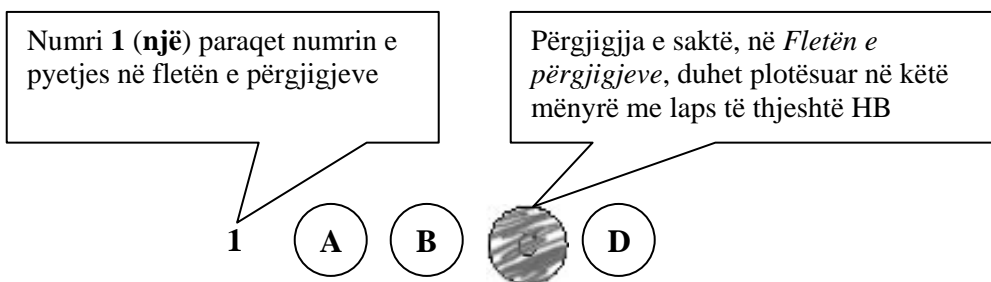
Prishtinë, qershor 2008

Udhëzime:

Koha: Keni 180 minuta që t’u përgjigjeni 100 kërkesave (pyetjeve). Koha numërohet prej momentit kur do të filloni t’i zgjidhni kërkesat.

Si të veproni?

1. Plotësojini me kujdes, sipas udhëzimeve, të gjitha kodet (në rreth), për: komunën, shkollën, paralelen, numrin e ditarit. Nëse këto të dhëna nuk i plotësoni saktë, nuk do të mund të nxirret rezultati i testit tuaj.
2. Para se të filloni t’u përgjigjeni pyetjeve, qetësohuni plotësisht, sepse kjo do t’ju ndihmojë.
3. Lexojini me kujdes kërkesat dhe pastaj shënojeni vetëm përgjigjen e saktë, nga 4 mundësitë e dhëna, për të cilën besoni se është e saktë.
4. Fleta e përgjigjeve duhet të plotësohet vetëm me laps të thjeshtë - laps HB.
5. Mbusheni kodin (në rreth) e përgjigjes së saktë me laps të thjeshtë, pa e shkarravitur jashtë. Shih shembullin e mëposhtëm.



6. Kini kujdes që përgjigjen e saktë të një pyetjeje të mos ia vendosni pyetjes tjetër të radhës.
7. Në Fletën e përgjigjeve nuk bën të shkruani tjetër gjë, përveç përgjigjeve për të cilat jeni të bindur se janë të sakta.
8. Përgjigjet e sakta plotësohen njëkohësisht – në Test dhe në Fletën e përgjigjeve.
9. Çdo lloj llogaritjeje mund ta bëni në faqen e fundit të testit, ndërsa në fletën e përgjigjeve nuk bën të shkruani tjetër gjë, përveç përgjigjeve, për të cilat jeni të bindur se janë të sakta.
10. Mos humbni kohë me pyetjet që nuk i dini, sepse koha mund të mos ju mjaftojë për pyetjet e tjera.
11. Përdoreni deri në fund kohën e testimit, në mënyrë që t’u përgjigjeni të gjitha pyetjeve.

Lexo fragmentin e mëposhtëm, të përbërë nga dy paragrafë, dhe përgjigju pyetjeve nga 1 deri në 18!

I.

Dola jashtë qytetit, përtej Urës së Bahçallekut. Fillova me recitue: “*Përmbi lumë të Babilonit, atje ndejem dhe lotueme, kah na shkonte malli i Sionit*”. Ecëshem i vetmuem. U mundojshem me e shpejtue hapin, që të mos më xajë nata në rrugë. Por nata mue më kishte xanë, nata e mendjes. Un nuk dijshe ma se kah me ia mbajtë. Ku jam? Ku shkoj? Aty? Atje? Ku? Ç’do të baj?

E ndjeva vedin se nuk ishem kurrëgjia tjetër por një tullumbac në hava që sillet në atë drejtim që ta çojë era. E shka asht era? A thue asht vetë jeta? Trishtim i madh!
O zot, rri me ne se asht kah erret!

II.

E kupton? Ti ke ardhë këtu në kohën ma t’keqe që ka pas Katolicizmi ndonjiherë e sidomos na. Ktheu në katund, aty ku ishe, struku, mos fol, as mos i beso as këmishës sate. Na kemi nevojë për ty që të jetojsh e jo me dekë. Na pleqtë edhe në ardhhtë puna me dekë, e kemi kositë livadhin, por ju të rijt duhet të jetoni. Zoti asht i Madh. I kjoshim fal atij të lumit që ka krijue vdekjen, se për ndryshej njerzit do t’kishin me kenë skllav të tiranve. Edhe kta do t’desin një ditë, e ti duhesh t’jetojsh vetëm sa me tregue. Kurrëgjia në mos kjosh i zoti me ba rrno vetëm për me tregue. A e kupton shka po du me t’thanë? Mbaruen të tjerët, mbarojmë na, mbaron edhe ti: të gjithë shkojnë si qeni në rrush po nuk kje dikush me kallxue si kje puna. Kush te teproj le të kallxojë! Nuk asht fjala që po mbarojmë sot. E dijmë këtë. Nuk duhet të mbarojmë për nesër e për shekujt e ardhshëm. E kupton këtë? Fra Zef un jam sot për sot Superjor: po ta jap urdhër: Ik rrno! Vetëm për me tregue!

At Zef Pllumi
(Rrno vetëm për me tregue)

1. Paragrafi i parë i tekstit është:

- A. ese;
- B. reportazh;
- C. prozë poetike;
- D. fragment drame.

2. Togfjalëshi: „e kemi kositë livadhin”, në paragrafin e dytë, e ka kuptimin:

- A. kemi punuar shumë deri tash;
- B. duhet të pushojmë tash e tutje;
- C. gjithë jetën kemi punuar kot së koti ;
- D. e kemi jetuar pjesën më të madhe të jetës.

3. Në paragrafin e parë, **informacioni themelor** nga del motoja: „*O zot, rri me ne se asht kah erret!*” është:

- A. U mendojshem me e shpejtue hapin, që të mos më xajë nata në rrugë;
- B. Por nata mue më kishte xanë, nata e mendjes. Un nuk dijshe ma se kah me ia mbajtë;
- C. E ndjeva vedin se nuk ishem kurrëgj tjetër por një tullumbac në hava që sillet në atë drejtim që ta çojë era;
- D. Dola jashtë qytetit, përtej Urës së Bahçallekut.

4. Në paragrafin e dytë, fjalia: „... *mos fol, as mos i beso as këmishës sate*” **shpreh:**

- A. mosbesim;
- B. inferioritet;
- C. epërsi;
- D. miqësi.

5. Fjalia, te paragrafi i dytë: „***Kush të teproj le të kallxojë!***”, ka kuptimin:

- A. kush e tepron duhet të tregojë;
- B. kushdo që mbetet gjallë le të tregojë;
- C. kush tregon do te shpëtojë;
- D. kush nuk shpëton s’ka çka tregon.

6. Fjala: „***rrno***” e ka kuptimin:

- A. qëndro;
- B. rrëno;
- C. jeto;
- D. mendo

7. Në paragrafin e parë, fjalia: „*Un nuk dijshe ma se kah me ia mbajtë*” **mbështetet në:**

- A. gjendjen personale – psikologjike;
- B. të dhënat historike- kombëtare;
- C. gjendjen sociale-politike;
- D. analizën gazetareske të gjendjes.

8. Në paragrafin e dytë, fjalia: „*I kjoshim fal atij të lumit që ka krijue vdekjen*” **në shqipen standarde** bën:

- A. I qofshim falë atij të lumit që ka krijue vdekjen;
- B. I qofshim fal atij të lumit që ka kriju vdekjen;
- C. I qofshim fal atij të lumit që ka krijua vdekjen;
- D. I qofshim falë atij të lumit që ka krijuar vdekjen..

9. **Titulli më i përshtatshëm** për paragrafin e parë do të ishte:

- A. Fillova me recitue;
- B. Mbi lumë të Babilonit;
- C. Nata e mendjes;
- D. Kah me ia mbajtë.

10. Gjuha e përdorur në të dy paragrafët është:

- A. letrare;
- B. gegërishte,
- C. toskërishte;
- D. çamërishte.

11. Cili diskurs mbizotëron në paragrafin e parë?

- A. historik;
- B. heroik;
- C. personal;
- D. jopersonal.

12. Fjala: „ecëshem” në fjalinë „*Ecëshem i vetmuem*”, të paragrafit të parë, në **shqipen standarde** bën:

- A. ecja;
- B. ecëshim;
- C. ecnim;
- D. ecsha.

13. Tema qendrore e këtij teksti ka të bëjë me:

- A. artin;
- B. letërsinë;
- C. kulturën;
- D. ideologjinë.

14. Përfundimi i këtij teksti është se **personazhi** duhej të ikte:

- A. për ta shpëtuar familjen e tij;
- B. për të dëshmuar për atë kohë;
- C. për të mos i dëmtuar miqtë e tij;
- D. për të ndenjtur në katundin e tij.

15. Në fund të fjalisë: „*Jeto vetëm për të treguar*” , **duhet të vihet:**

- A. pikëpresja;
- B. pikëpyetja;
- C. pikë çuditësja;
- D. dy pikat.

16. Folja *jetoj* në mënyrën **dëshirore**, koha e tashme, veta e tretë njëjës, në formën veprorë bën:

- A. jetoj;
- B. jetuakam;
- C. jetofsha;
- D. jetoftë.

17. Periudha: „*I kjo shim fal atij të lumit që ka krijue vdekjen, se për ndryshej njerzit do t’kishin me kenë skllav të tiranve*” në paragrafin e dytë është:

- A. e bashkërenditur;
- B. e nënrenditur;
- C. pyetëse;
- D. habitore;

18. Fjala *tiran* në shumës bën:

- A. tiranë;
- B. tiran;
- C. tirani;
- D. tiranet.

Lexo poezinë e mëposhtme pastaj përgjigju pyetjeve nga 19 deri në 23.

KUSH JE TI?

Kush je ti? Sfidë e shekujve,
grusht i tiranëve, tmerr i mbretërve.
Lirinë kërkon. Pushka s'ka çark.
Fluturimin do e krahët s'i hap.
Me raso je veshur, zotin tall.
Kush je ti? Perëndi a djall?

Herë Bethoven, herë Kajam.
Nuk e di kur qesh, nuk e di kur qan.
Ofeli e ëmbël, korb qe te tremb,
të dhemb kaq shumë e s'di ç'të dhemb.
Hamlet i ngrysur, Sanço hokatar,
gjysmë asket, gjysmë mëkatar.

Herë urrejtje, herë dashuri.
Kush je ti? Zjarr apo hi?
Zhurmën e pëlqen, heshtjes i flet,
gjysma lolo, gjysma mbret.
Këmbët në Boston, zemrën në Ballkan.
Njëri sy të qesh, tjetri sy të qan.

Duart të ngrijnë, zjarrin s'e ndez.
Lumenjtë i pi e etja të djeg.
Heshtje e shurdhër, gjëmim hata.
Kush je ti, kush je ti, pra?
Oh, po pas dilemës u fshehka gjeniu,
brenda një loti ndritka njeriu.

Kështu ngjitesh e zbret shekujve;
sfidë e harrimit, tmerr i mbretërve,
zjarr që përvëlon, kallkan acar.
Kush je ti? NOLI shqiptar!

(Bardhyl Londo)

19. Forma e kësaj poezie është:

- A. sonet;
- B. varg i matur;
- C. akrostik;
- D. varg i lirë.

20. Në vargun: *kështu ngjitesh e zbret shekujve*
Sfidë e harrimit tmerr i mbretërve,

mbizotëron:

- A. asonanca;
- B. simploka;
- C. aliteracioni;
- D. anadiploza.

21. Forma e **shkrimit të figurshëm** si në fjalinë: “*Ofeli e ëmbël, korb që të tremb*”, është **tipike** për:

- A. tekste letrare;
- B. fjalime politike;
- C. tekste gazetareske;
- D. dokumente zyrtare.

22. Vargu: „*gjysma lolo, gjysma mbret*” **interpretohet** si:

- A. lavdërim ndaj prijësve;
- B. respekt ndaj revolucionarëve;
- C. përqeshje ndaj qeveritarëve;
- D. mitizim i sundimtarëve.

23. Në këtë tekst poetik autori e identifikon poetin Fan Noli me Hamletin e Shekspirit. Këtë e bën për **faktin** se Noli:

- A. kishte fat të njëjtë me atë të Hamletit;
- B. dëshironte të identifikohej me Hamletin;
- C. e kishte pasur mik personal Hamletin;
- D. ishte përkthyes i tragjedisë Hamleti.

Lexo tekstin e mëposhtëm dhe përgjigju pyetjeve nga 24 deri në 30.

I.

Fëmijët i porositi ta duan vendin dhe gjuhën tonë gjer në vuajtje. Të mos u shqasë zemra kundër Shqipërisë, as kur do të vuajnë pa faj. Atdheu është atdhe, bile edhe atëherë kur të vret. Këtu kanë lindur, këtu të rrojnë me mish e shpirt, qoftë edhe me dhembje.

II.

Profesionizmi në letërsi, në vendin tonë është hë për hë, një rrugë vuajtjesh, buka e tij është e hidhur. E hidhur, them, për atë që s’di marifete dhe hipokrizia. Terreni i letërsisë është një tokë ku gëlojnë gjarpërinjtë. Të vrasin shokët, se u bën hije. Dhe kur nuk u bën hije do të thotë se nuk je i zoti për letërsi.

III.

Dorëshkrimet ua lë atyre të dyve, sidomos Pandeliut. Të mos i prek askush! Ay do të rritet, do të lexojë shënimet e perealizuar, do t’i përpunojë. Për këtë duhet të grumbullojë më parë shumë kulturë. Talenti, prirja nuk vlejnë asgjë pa punë, pa kulturë.

Askush të mos i prek dorëshkrimet para se të më rritet djali! I vini në arkë, i mbyllni!”

Mitrush Kuteli
(**Testamenti, 1965**)

24. Fjala **hipokrizi** në fjalinë: „*E hidhur, them, për atë që s’di marifete dhe hipokrizira*” e ka kuptimin e:

- A. smirës dhe inatit ;
- B. lojës dhe humorit;
- C. misterit dhe prapavijës;
- D. mashtrimit dhe dyfytërisë.

25. Autori: „*Fëmijët i porosit ta duan vendin dhe gjuhën tonë gjer në vuajtje*” pasi që:

- A. Talenti, prirja nuk vlejnjë asgjë pa punë, pa kulturë;
- B. Profesionizmi në letërsi është një rrugë vuajtjesh;
- C. Atdheu është atdhe, bile edhe atëherë kur të vret;
- D. Për këtë duhet të grumbullojë më parë shumë kulturë.

26. Cila fjali paraqet **informatë themelore** në këtë tekst?

- A. Profesionalizmi në letërsi, në vendin tonë është një rrugë vuajtjesh;
- B. Askush të mos i prek dorëshkrimet para se të më rritet djali;
- C. Ay do të rritet, do të lexojë shënimet e perealizuar, do t’i përpunojë;
- D. Të mos u shqasë zemra kundër Shqipërisë, as kur do të vuajnë pa faj.

27. Fjala: „*Ay*”, në fjalinë „*Ay do të rritet, do të lexojë shënimet e perealizuar, do t’i përpunojë*” ka kuptimin:

- A. ty;
- B. ai;
- C. aty;
- D. ti.

28. Fjalët: „*vrasje, gëlojnë, rritet*”, në gramatikë janë:

- A. folje;
- B. ndajfolje;
- C. emra;
- D. mbiemra.

29. Shenja e pikësimit ! në fund të fjalisë: „*I vini në arkë, i mbyllni!*” është:

- A. apostrof;
- B. pikëpyetje;
- C. pikëpresje;
- D. pikë çuditëse.

30. Testamenti është **rrëfim intim** për:

- A. shokët dhe porosi për miqtë e tij;
- B. lexuesit dhe porosi për masat e gjera;
- C. familjarët dhe porosi për fëmijët;
- D. prindërit dhe porosi për të parët e tij.

31. Choose the correct alternative to complete the following sentence:
That night the ground started to shake exactly at 12 p.m. It started to shake _____.

- A. in the middle of the night.
- B. at midnight.
- C. during the night.
- D. after midnight.

32. You are going to travel long distance and are considering the most convenient means of transport. Look at the table below and choose the correct answer:

Means of transport	advantages	Disadvantages
Car	Takes you wherever you want to go, cheap,	Traffic jams, not safe, cannot read, sleep, cannot watch the world go by
Train	No traffic jams, fast, comfortable, can read, watch the world go by	Expensive, crowded, cannot take you door to door
Bus	Cheap, can read, sleep, watch the world go by	Not very comfortable, blocked roads, speed limit, cannot walk or stand
Ship	Comfortable, luxurious, cheap, can socialize, relax, make the most of it	Takes too long, makes you seasick, dangerous if you can't swim
Airplane	Fast, comfortable, can read, sleep, eat	Very expensive, dangerous, need a taxi or bus to airport

- A. One cannot sleep or read or see the world go by while travelling by bus.
- B. Travelling by airplane you can see the world around you all the time.
- C. Train takes you wherever you want to go and stops at the point you want.
- D. As far as safety conditions are concerned cars are as dangerous as airplanes.

33. Read the following sentences:

1. The story is about a remote village in the middle of nowhere.
2. But one day he disappears with no trace and everything goes wrong.
3. Everybody is happy until a stranger comes to village to sick his fortune.
4. It is the most exciting book I have ever read.
5. He makes a plan to build a large factory and employ many villagers.

The correct order of sentences to form a dialogue is:

- A. 3 2 1 5 4
- B. 1 2 3 4 5
- C. 4 1 3 5 2
- D. 4 5 2 1 2

34. Choose a word to complete the following sentence:

‘This is indeed a very nice room’ ‘Yes, but I must _____ it by the end of this month.’

- A. vacate
- B. abandon
- C. leave
- D. evacuate

35. Read the following sentences and then choose a sentence to complete the dialogue:

Barbara: I wanted to tell you the truth but you wouldn’t listen.

Shirley: _____ . I know the whole story.

- A. It’s no bother!
- B. Don’t trouble!
- C. Don’t bother!
- D. It’s no trouble!

36. In the following dialogue:

George: Did you buy that house?

Steven: I didn’t. I couldn’t get _____ .

from the following expressions:

- 1. pocket money
- 2. mortgage
- 3. allowance
- 4. grant

Steven should say, ‘**the mortgage**’ because _____.

- A. this is the money he should have in the house when he buys it.
- B. this is the money he should have in his pocket when he buys a house.
- C. this is the money he borrows when he buys a house and doesn’t pay back.
- D. this is the money he borrows when he buys a house and has to pay back.

37. Choose the correct answer to complete the sentence:

In the world of animals _____ is considered the king.

- A. lion
- B. a lion
- C. the lion
- D. that lion

38. Look at the following nouns. One of these words DOES NOT exist. Which one?

- A. solemnity
- B. celebrity
- C. tranquility
- D. accountility

39. Choose the correct sentence:

- A. I applied for that new job because a friend of mine recommended it to me.
- B. Because I applied for that new job a friend of mine recommended it to me.
- C. I applied because for that new job a friend of mine recommended it to me.
- D. I applied that new job for because a friend of mine recommended it to me.

40. Look at the words in the box:

people - what – think – think - you – do - these – world – rest - the – the – of – of

The correct combination to form a question is:

- A. What do these people think you of the rest of the world think?
- B. What the rest of the world think do you think of these people?
- C. What do you think these people think of the rest of the world?
- D. What these people do think of the rest of the world think you?

41. Which word is different?

- A. bring
- B. swing
- C. cling
- D. wing

42. In the words given below the underlined letter(s) is pronounced in the same way EXCEPT in one. Which one?

- A. enough
- B. though
- C. tough
- D. rough

43. In the string of words: wet, rain, dry, cloudy, windy the word rain is different because

- A. it's an adjective
- B. it denotes weather conditions
- C. it is a noun
- D. it doesn't denote weather conditions

44. Read the paragraph carefully:

Now Scotland needs a goal for a draw. **They need two goals for a win.** Can they do it? MacLeish has got the ball for Scotland. Listen to the crowd! They live the little striker from Glasgow rangers! MacLeish is going past Brown...Brown can't stop him. MacFarlane is on his right, MacPherson is on his left... MacFarlane wants the ball. But MacLeish isn't going to give it to him. The goalkeeper is coming towards him...he's going past the goalkeeper...and that's it. It's there! It's a draw! The referee is blowing his whistle. That's the end of the game!

Look at the highlighted sentence and complete the following sentence:

The commentator _____.

- A. calculates the winning score.
- B. is convinced that they will win.
- C. thinks that that they will win.
- D. considers that that they should win.

45. Read the following paragraph:

Ginger's expenditure is stable. Her monthly course fee is 95€ the bus fare is 24€, the flat rent is not very high; however 320€ is a lot of money for a student. Apart from this she usually spends other 200€ for food. Not counting clothes, books, wireless connection expenses, going out with friends and similar, her monthly expenses are _____.

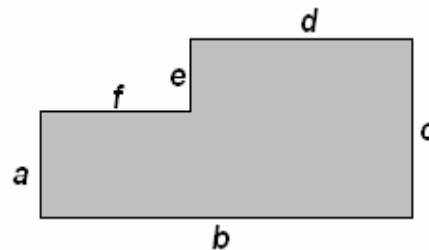
- A. six hundred and ninety-four Euros
- B. six hundred and thirty-nine Euros
- C. five hundred and ninety-four Euros
- D. seven hundred and thirty-nine Euros

MATEMATIKË

46. Është dhënë figura

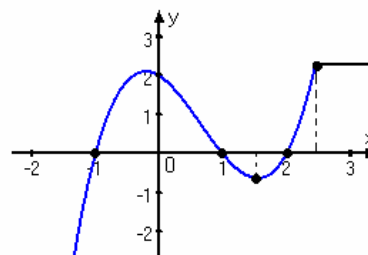
Cila nga shprehjet vijuese paraqet syprinën e figurës?

- A. $cd + af$
- B. $ab - ed$
- C. $bc + fe$
- D. $ac - ed$



47. Sipas grafikut të funksionit të dhënë në figurë, sa është $f(0) + f(2)$?

- A. 0
- B. 1
- C. 2
- D. 3



48. Laura në ditën e parë të muajit mars shpenzoi 2€ ditën e dytën shpenzoi 4€ në ditën e tretë 6€ e kështu me radhë. Cili pohim është i saktë për shumën e parave që shpenzoi Laura prej ditës së parë të marsit deri më 12 mars?

- A. më pak se 138€
- B. ndërmjet 138 € dhe 148€
- C. ndërmjet 148 € dhe 158€
- D. më shumë se 158€

49. Në qoftë se vlen $x^3 + y^3 = 28$ dhe $x^2 - xy + y^2 = 7$, atëherë sa është vlera e $x + y$?

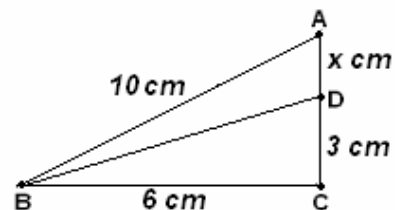
- A. 3
- B. 4
- C. 5
- D. 6

50. Sa është vlera shprehjes numerike komplekse: $A = (\sqrt{1+i} + \sqrt{1-i})^2$, ku $i^2 = -1$?

- A. $A = 0$
- B. $A = 1$
- C. $A = 2 - 2\sqrt{2}$
- D. $A = 2 + 2\sqrt{2}$

51. Cili ekuacion kuadratik i përgjigjet gjetjes së x sipas të dhënave në figurë ?

- A. $x^2 + 6x - 55 = 0$
- B. $x^2 + 6x + 55 = 0$
- C. $x^2 - 6x - 55 = 0$
- D. $x^2 - 6x + 55 = 0$



52. Pagesat e punonjësve në një kompani jepen në tabelën e mëposhtme. Sa është paga mesatare në kompani ?

- A. 237 €
- B. 247 €
- C. 257 €
- D. 267 €

Pagesa	Merret prej
210€	2 teknikësh
380 €	1 inxhinieri
240€	6 punëtorësh
430€	1 menaxheri

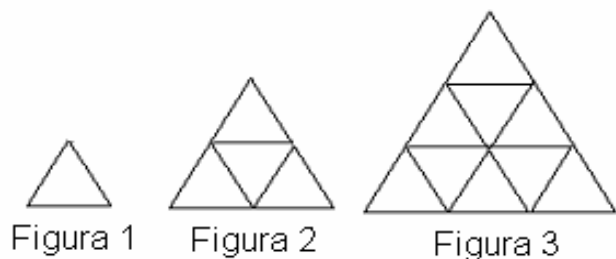
53. Janë paraqitur tri figura të formuara prej trekëndëshave.

Cila formulë i përgjigjet numrit të trekëndëshave (të vegjël) të figurës së n -së, nëse kështu vazhdohet ndërtimi i tyre?

- A. n
- B. n^2
- C. $n+1$
- D. $n^2 + 1$

54. Në një shportë ka më pak se 100 mollë. Mollët mund të ndahen në mënyrë të barabartë ndërmjet 2, 3 ose 5 fëmijësh, por jo ndërmjet 4 fëmijësh. Sa mollë ka në shportën

- A. 6
- B. 15
- C. 30
- D. 60



55. Me cilën shprehje është ekuivalente shprehja $(3^{-2} \cdot \sqrt{3})^2$?

- A. 27
- B. $\frac{1}{27}$
- C. 81
- D. $\frac{1}{81}$

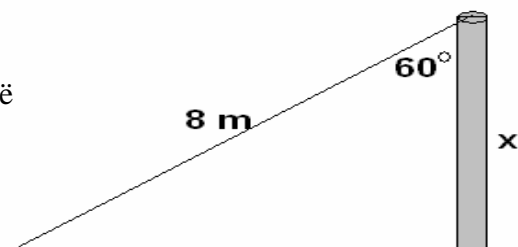
56. Në qoftë se $\log_a 27 = 3$, atëherë sa është vlera e $a - 3$?

- A. 0
- B. 3
- C. 9
- D. 27

57. Është dhënë figura.

Sa është lartësia e shtyllës sipas të dhënave në figurë

- A. 3 m
- B. 3.5 m
- C. 4 m
- D. 4.5 m



58. Dy zare (kube për lojë) në faqet e të cilave janë shënuar numrat prej 1 deri 6 hidhen njëkohësisht. Sa është gjasa që të fitohet shuma 7 ?

- A. $\frac{7}{36}$
- B. $\frac{7}{12}$
- C. $\frac{1}{36}$
- D. $\frac{1}{6}$

59. Sa është vlera e $\frac{\cos \pi + \log_{10} 10 - 5^0}{3^{-1}}$

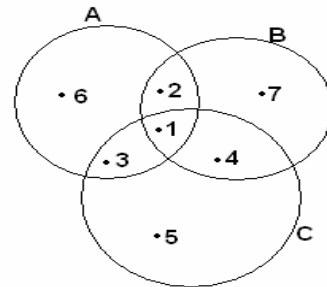
- A. 3
- B. -3
- C. $\frac{1}{3}$
- D. $-\frac{1}{3}$

60. Sa është vlera e shprehjes: $\frac{V_3^2 \cdot P(n)}{2!}$

- A. $3n!$
- B. $n!$
- C. n
- D. $3n$

61. Cilat janë elementet e bashkësisë $B \cap (C \setminus A)$ sipas të dhënave në diagram?

- A. \emptyset
- B. $\{2\}$
- C. $\{4\}$
- D. $\{1,2,4,6,7\}$



62. Sa duhet të jetë vlera e x ashtu që vektorët $\vec{a} = -4\vec{i} + 8\vec{j}$ dhe $\vec{b} = x\vec{i} - 4\vec{j}$ të jenë paralel ?

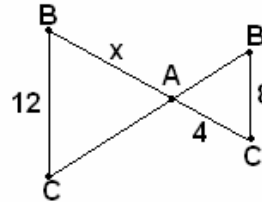
- A. 2
- B. -2
- C. 4
- D. -4

63. Nëse $x - \frac{1}{x} = 2$, atëherë $x^2 + \frac{1}{x^2}$ është baras me:

- A. 4
- B. 6
- C. 8
- D. 10

64. Trekëndëshi ABC dhe AB'C' janë të ngjashëm. Sa është vlera e x-it në figurë ?

- A. $2\sqrt{2}$
- B. $3\sqrt{2}$
- C. 5
- D. 6



65. Është dhënë ekuacioni: $\begin{pmatrix} 3 & 5 \\ 10 & 6 \end{pmatrix} \cdot \begin{pmatrix} x \\ y \end{pmatrix} = \begin{pmatrix} 20 \\ 30 \end{pmatrix}$

Cilit sistem të ekuacioneve lineare i përgjigjet ekuacioni i mëposhtëm?

- A. $3x + 10y = 20$
 $5x + 6y = 30$
- B. $3x + 5y = 20$
 $10x + 6y = 30$
- C. $3x + 5y = 20$
 $6x + 10y = 30$
- D. $8x = 50$
 $16y = 30$

INFORMATIKË

66. Programi kompjuterik që menaxhon të gjithë programet e tjera në kompjuter, ruan fajllat, i mundëson shfrytëzuesit t'i përdorë programet softuerike dhe koordinon shfrytëzimin e harduerit kompjuterik (psh. tastierës dhe miut), quhet:

- A. Program për menaxhim
- B. Program aplikativ
- C. Sistem operativ
- D. Program grafik

67. Çka është **softuer** në një sistem kompjuterik

- A. Pjesët fizike të sistemit kompjuterik
- B. Pjesët programore të sistemit kompjuterik
- C. Konfigurimi i BIOS-it në sistemin kompjuterik
- D. Vetëm BIOS i një sistemi kompjuterik

68. Në figurë është treguar :

- A. Hard disku
- B. Njësia për CD
- C. Modemi
- D. Njësia e disketave



69. Në cilën hapësirë të kujtesës (memories) mund të ruhen më pak të dhëna:

- A. DVD
- B. CD
- C. CD-RW
- D. Disketë

70. Çka duhet të bëni nëse dyshoni se një virus ka infektuar kompjuterin tuaj?

- A. Formatizojmë menjëherë kompjuterin
- B. Riinstalojmë të gjitha programet
- C. Ekzekutojmë një program antivirus aktual
- D. Vazhdojmë punën normalisht

71. Cila nga shprehjet e dhëna është e saktë?

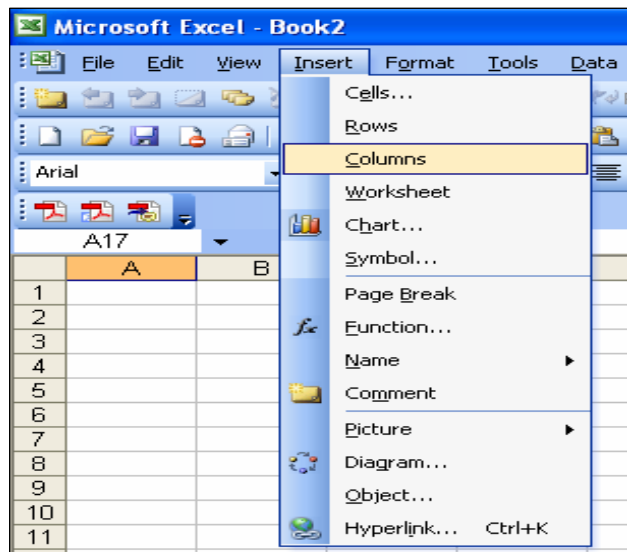
- A. 1 bit > 16 bajta
- B. 3 bajta > 16 bita
- C. 24 bita < 3 bajta
- D. 42 bita < 4 bajta

72. Nëse vlera **x-it** është vendosur në celulën A1, e **y-it** në A2 dhe **z** në A3. Formula e cila mundëson llogaritjen e vlerës së shprehjes matematikore **Max (xy+z, xy-z)** në programin MS Excel, është:

- A. = MAX(A1*A2+A3,A1*A2-A3)
- B. MAX (A1*A2+A3, A1*A2-A3)
- C. MAX (A1*A2+A3/[A1*A2+A3])
- D. = MAX (A1*A2+A3/[A1*A2+A3])

73. Opsioni i zgjedhur në dritaren e programit MS Excel përdoret për:

- A. Insertimin e një rreshti
- B. Insertimin e një kolone
- C. Insertimin e një grafiku
- D. Insertimin e një flete pune



74. Programi i prezantimeve përdoret për të përgatitur:

- A. Skica, shfaqje slajdesh, demonstrime të produkteve, etj
- B. tabela, llogaritje tabelare, etj
- C. dokumente tekstuale
- D. paraqitje grafike

75. Çka është me rëndësi të merret në konsideratë, nga perspektiva e sigurisë, kur blihen mallra nëpërmjet Internetit?

- A. Nuk ka probleme të sigurisë
- B. Me cilat lloje të karteleve ka mundësi të paguhet
- C. Rutinat e pagesës të jenë të sigurta
- D. Të mos gabohet numri i kartelës

76. Interneti paraqet shembullin më ilustrues të rrjetit kompjuterik të tipit:

- A. MAN
- B. LAN
- C. PAN
- D. WAN

77. Krijimi i lidhjeve relacionale ndërmjet tabelave në programin MS Access realizohet me opsionin:

- A. Create report by using wizard
- B. Create Relationships
- C. Create table by using wizard
- D. Create form by using wizard

78. Fajllat e tipit Multimedial karakterizohen me ekstensionet

- A. .wma, .wmv, .mp3
- B. .com, .exe,
- C. .doc, .ppt, .xls
- D. .cdrw, .cdr, .cdr6

79. Cila nga alternativat në vazhdim është Gjuhë programuese?

- A. Windows
- B. TCP/IP
- C. OS/2
- D. C++

80. Opsioni Notes Page aktivizohet duke shtypur:

- A. View / Normal
- B. Slide Show / View Show
- C. View / Notes Page
- D. View / Task Pane / Notes Page

81. Cilat nga alternativat në vazhdim janë shembuj të makinave të kërkimit të informacioneve në Internet?

- A. Real Player
- B. Yahoo
- C. Lotus Notes
- D. Outlook

- 82.** Çfarë është dallimi mes fajllit të kompresuar dhe fajllit i cili nuk është i kompresuar?
- A. Fajlli i kompresuar hapet më me shpejtësi
 - B. Fajlli i kompresuar nuk mund të infektohet me virus
 - C. Fajlli i kompresuar merr më pak hapësirë në hard disk
 - D. Fajlli i kompresuar nuk mund të fshihet pa e dekompresuar
- 83.** Çfarë e dallon një kompjuter të rrjetit nga kompjuteri personal me të njëjtat karakteristika?
- A. Kompjuteri i rrjetit ka qasje në më shumë të dhëna
 - B. Kompjuteri i rrjetit është më i fuqishëm
 - C. Kompjuteri i rrjetit është më i dobët
 - D. Kompjuteri i rrjetit mund të hapë më shumë programe njëkohësisht
- 84.** Cili nga opsionet e kopjon tabelën e Access-it bashkë me të dhënat?
- A. Structure Only
 - B. Structure and Data
 - C. Append Data to Existing Table
 - D. Table and Data
- 85.** Si quhet kompjuteri i cili kryen disa funksione të përbashkëta për tërë rrjetën?
- A. Personal Computer
 - B. Client
 - C. DNS
 - D. Server

EKONOMI ME NDERRRMARËSI

- 86.** Kur importi është më i madh sesa eksporti atëherë kemi bilanc tregtar:
- A. aktiv
 - B. negativ
 - C. pozitiv
 - D. të barabartë
- 87.** Si quhet pjesa e ekonomisë që merret me studimin e problemeve ekonomike në nivel të vendit si inflacioni, papunësia, produkti i përgjithshëm shoqëror, buxheti etj?
- A. Mikroekonomi
 - B. Ndërmarrësi
 - C. Makroekonomi
 - D. Financa publike
- 88.** Çfarë ekonomie ka një vend, nëse shpërndarjen e burimeve dhe përcaktimin e çmimeve e bën nga një organizëm qendror planifikues (shteti)?:
- A. Ekonomi të centralizuar
 - B. Ekonomi të derregulluar
 - C. Ekonomi të tregut
 - D. Ekonomi mikse

89. Cilat janë detyrat kryesore të shtetit në ekonominë e tregut?

- A. Sigurimi i drejtësisë sociale, ulja e taksave, zvogëlimi i efikasitetit
- B. Ngritja e taksave, rritja e inflacionit, rritja e numrit të papunëve
- C. Rritja e inflacionit, sigurimi i drejtësisë sociale, ngritja e çmimeve
- D. Sigurimi i stabilitetit, efikasitetit ekonomik, dhe drejtësisë sociale

90. Degët më të përhapura të ekonomisë së Kosovës janë:

- A. tregtia dhe ndërtimtaria
- B. turizmi dhe komunikacioni
- C. bujqësia dhe industria
- D. industria dhe peshkataria

91. Në llogaritjen e GNP-së përfshihen:

- A. të hyrat e rezidentëve të vendit të fituara në botën e jashtme
- B. vetëm produktet dhe shërbimet e prodhuara në ekonominë e vendit
- C. konsumi, kursimi, dhe shpenzimet qeveritare
- D. produktet dhe shërbimet e ndërmjetme

92. Si ndikon ulja e normës së interesit në nivelin e investimeve?

- A. Investimet mbeten të njëjta
- B. Rriten investimet
- C. Rritet kursimi
- D. Zvogëlohen investimet

93. Çfarë kuptojmë me deflacion?

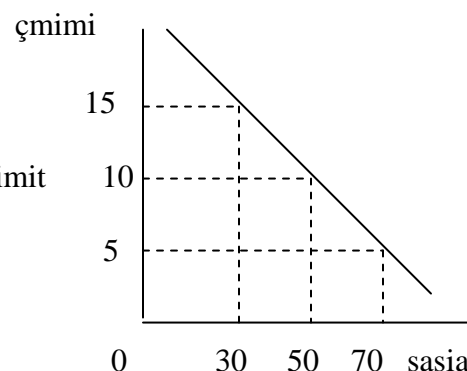
- A. Ngritjen e çmimeve të disa artikujve
- B. Ngritjen e çmimeve të pothuajse të gjithë artikujve
- C. Kur çmimet janë në disproporcion
- D. Uljen e çmimeve të pothuajse të të gjithë artikujve

94. Oferta është:

- A. sasia e produkteve dhe e mallrave që konsumatorët e blejnë
- B. sasia e mallrave e cila ofrohet në treg me çmime shumë të lira
- C. sasia e produkteve që shitësit janë të gatshëm ta ofrojnë për shitje brenda një periudhe të caktuar kohore
- D. sasia e produkteve që blerësit janë të interesuar ta blejnë me një çmim të caktuar brenda një periudhe kohore

95. Në grafikun e dhënë është paraqitur:

- A. kurba e kërkesës
- B. kurba e ofertës
- C. kurba e mundësive të prodhimit
- D. kurba e shpenzimeve fikse



- 96.** Cilin funksion është duke e kryer paraja, nëse ajo shërben si mjet për të matur apo për të llogaritur vlerën e produkteve dhe të shërbimeve?
- A. Funksionin si mjet shkëmbimi
 - B. Funksionin si masë e vlerës
 - C. Funksionin si ruajtëse vlerash
 - D. Funksionin e qëndrueshmërisë
- 97.** Nëse shpenzimet publike janë më të mëdha sesa të hyrat publike, atëherë kemi:
- A. deficit buxhetor
 - B. suficit buxhetor
 - C. buxhet të balancuar
 - D. buxhet të disekuilibruar
- 98.** Çka kuptojmë me taksa?
- A. pagesat jo të detyrueshme të cilat i cakton shteti
 - B. pagesat e detyrueshme të cilat i paguan shteti për qytetarët
 - C. pagesat të cilat i caktojnë vetë qytetarët
 - D. pagesat për shërbimet që i kryejnë organet qeveritare për qytetarët
- 99.** Nëse kemi zvogëlim të pagës, atëherë:
- A. Punëtorët do të rrisin ofertën për punë
 - B. Punëtorët do të zvogëlojnë ofertën për punë
 - C. Rritet kërkesa për punë
 - D. Ndikimet nuk vërehen
- 100.** Si klasifikohen ndërmarrjet sipas pronësisë:
- A. të vogla, të mesme dhe të mëdha
 - B. private, publike dhe mikse
 - C. individuale, ortakëri dhe shoqëri aksionare
 - D. D. prodhuese, tregtare, dhe shërbyese